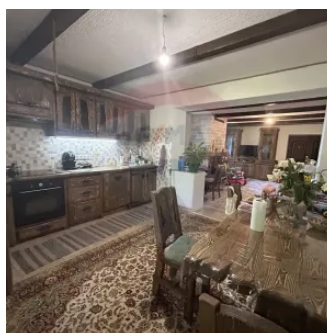
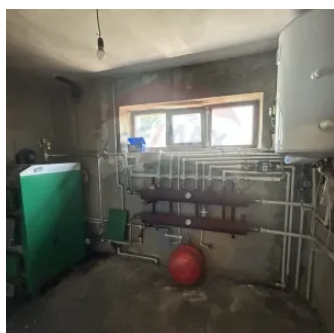
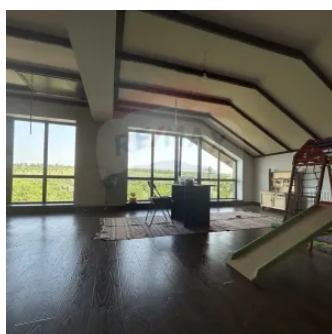




## Casă Vilă de Vânzare în Comuna Balțata

Raion Criuleni / Oraș Bălțata / No sector / Balțata

**152.000 €**



# Descriere

Casă-Vilă de Vânzare în Comuna Balțata

Locație: La doar 15 km de mun. Chișinău, această casă-vilă este locul ideal pentru a te bucura de confortul și liniștea pe care natura le oferă!

Detalii:

Suprafață: 167,7 m<sup>2</sup> de bunăstare și căldură familială, perfect amenajată pentru a-ți transforma fiecare zi într-o poveste frumoasă.

Priveliște uimitoare: Imaginează-ți diminețile petrecute pe terasă, savurând o cafea în timp ce te bucuri de peisaje spectaculoase spre natură!

Situată în mijlocul naturii: Te vei simți mereu reconectat cu natura, departe de agitația orașului, dar suficient de aproape pentru a ajunge rapid la toate facilitățile necesare.

Aceasta este o ofertă super faină pentru cei care visează la o viață liniștită și împlinită! Nu rata ocazia de a-ți construi amintiri de neuitat în această minunată vilă!

Contactează-ne acum pentru mai multe detalii sau pentru a programa o vizionare!

#CasăDeVânzare #Balțata #Natură #Confort #ViațaVisurilor

## Detalii

🏠 Clădire nouă: Da	👶 Permite copii: Se acceptă copii
🐾 Permite animale: Se acceptă animale	🌐 Conexiune Internet: Fibră optică
🪟 Geamuri: Termopan	📏 Suprafață totală: 167.7 m <sup>2</sup>
📍 Orientare: Est	🚪 Compartimentare: Semi-decomandat
🛏 Balcon/Lojie: 2	🔥 Sursă încălzire: Centrală termică individuală
🌳 Suprafață teren: 5.74 ari	🍽 Bucătărie: 1
✂ Tip clădire: Cotileț	🚗 Loc de parcare: Garaj
🛏 Camere: 4	📪 Număr de etaje: 3
💡 Starea apartamentului: Cu reparație	🚽 Grup sanitar: 2
🗑 Canalizare: Este canalizare	💧 Țevi de apă: Există o sursă de apă
🚗 Mobilat: Mobilat clasic	🏠 Dat în exploatare: Da

## Facilități

### Utilități de bază

- Subsol
- Demisol
- Mansardă

### Acces Internet

- Cablu
- Fibră optică
- Wi-Fi

### Contorizare

- Apometre

### Arhitectură

- Ferestre care se închid
- Ferestre înclinate
- Grupuri sanitare amenajate și utilitate
- Ferestre

### Sistem încălzire

- Centrală proprie

### Pereți

- Vopsea lavabilă
- Faianță

### Alte spații utile

- Terasă

### Bucătărie

- Mobilată
- Utilată

### Izolații termice

- Exterior

### Uși interioare

- Lemn

### Mobilat

- Complet

### Amenajare străzi

- Pietruite

### Ușă intrare

- Metal

### Facilități clădire/proximități

- Autobuz

### Dotări imobil

- Telecomandă poartă garaj

### Parcare

- Garaj

### Dotări

- Aer condiționat
- Mașină de spălat vase
- Mașină de spălat rufe
- Frigider
- Aragaz

### IT&C

- Conexiune internet

### Utilități generale

- Curent
- Apă
- Canalizare
- Fosă septică

### Podele

- Parchet
- Teracotă

