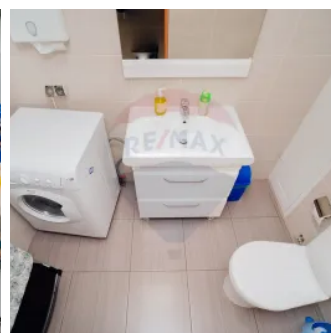
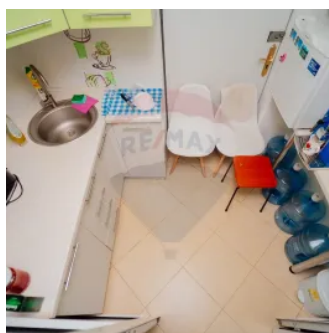
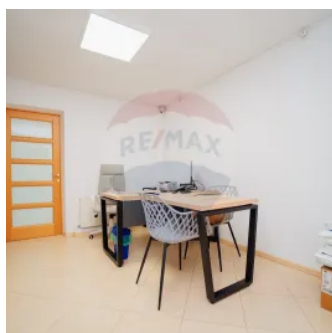
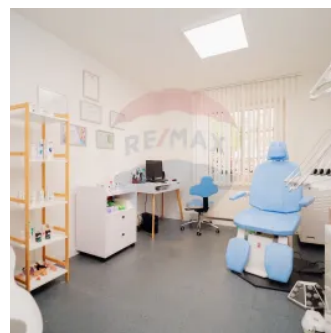
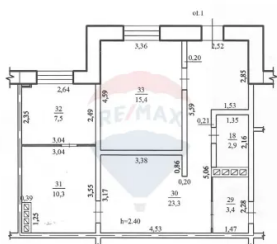


Spațiu Comercial de Vânzare – 62,8 m², Ultracentral, str. Petru Movilă 23/1, Sectorul Centru, Chișinău-**PREȚUL CU TVA!**

Raion Chisinau / Oraș Chisinau / Centru / str. Mitropolitul Petru Movilă

170.000 €



Descriere

Spațiu Comercial de Vânzare - 62,8 m², Ultracentral, str. Petru Movilă 23/1, Sectorul Centru, Chișinău PREȚUL CU TVA!

O oportunitate excelentă pentru dezvoltarea unei afaceri chiar în inima capitalei! Se oferă **spre vânzare un spațiu comercial de 62,8 m²**, situat **în sectorul Centru al orașului Chișinău**, pe strada **Petru Movilă 23/1** - locație **ultracentrală**, cu vizibilitate foarte bună și trafic pietonal intens.

Detalii cheie:

- Suprafață: **62,8 m²**
- Poziționat **la parter**, cu **acces direct din stradă**
- Ideal pentru: **birouri, salon de frumusețe, magazin, farmacie, showroom, birou notarial, clinica stomatologica, clinica estetica etc**
- Spațiu luminos, bine compartimentat, pregătit pentru funcționare imediată
- Toate comunicațiile conectate:** electricitate, apă, canalizare, încălzire
- Zonă centrală cu **acces rapid către instituții publice, mijloace de transport și centre comerciale**

Locația excelentă oferă **vizibilitate maximă** și un flux constant de clienți, fiind potrivită atât pentru afaceri de prestări servicii, cât și pentru retail.

Contactează-mă acum pentru mai multe informații sau pentru a programa o vizionare!

TEL.+ 373 62 110 056

Email: tatiana.popovici@remax.md

Detalii

Suprafață totală: 62.8 m²

Grup sanitar: 1

Loc de parcare: Parcare exterioară

Sursă încălzire: Centrală termică individuală

Facilități

Acces Internet

- Wi-Fi

Contorizare

- Contor gaz
- Contor căldură
- Contor electric

Arhitectură

- Grupuri sanitare amenajate și utilate

Facilități clădire/proximități

- Centru comercial în proximitate
- Autobuz
- Troleibuz

Climatizare

- Aer condiționat

Izolații termice

- Interior
- Exterior

Uși interioare

- PVC

Amenajare străzi

- Asfaltate
- Betonate

IT&C

- Conexiune internet

Ușă intrare

- Metal

Parcare

- Locuri de parcare

Dotări

- Aer condiționat

Utilități generale

- Curent
- Apă
- Canalizare
- Gaz

Podele

- Marmură

Servicii asigurate clădire

- Administrare și management imobiliar

Siguranță și securitate

- Sistem de alarmă
- Detectoare de fum/incendiu

Detalii tehnice

- Sistem antiincendiu

Alte caracteristici

- Parcelabil

Climatizare birou

- Centrală termică

