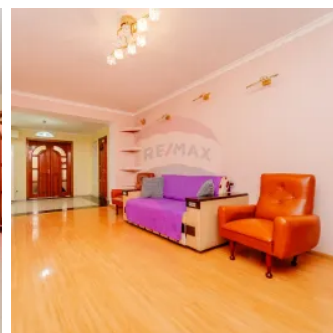
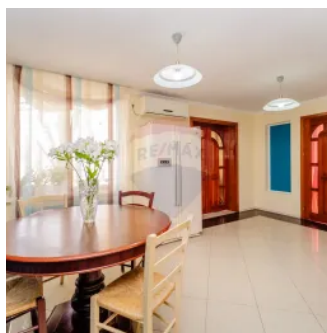
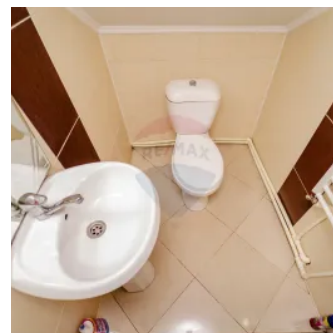
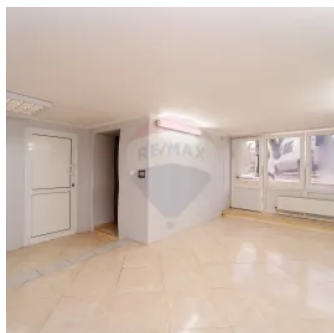




Spațiu comercial+apartament cu 3 camere Botanica  
Nicolae Zelinski 10/2

Raion Chisinau / Oraș Chisinau / Botanica / str. Nikolai Zelinski

**155.000 €**



# Descriere

Descoperă acest spațiu comercial+apartament, situat la **parterul** unui bloc locativ cu 5 nivele, în sectorul **Botanica**, pe strada **Nicolae Zelinski 10/2**. Cu o **suprafață generoasă de 120 m<sup>2</sup>**, locuința se remarcă prin **compartimentarea funcțională** și dotările moderne care o fac ideală atât pentru trai confortabil, cât și pentru desfășurarea unei activități comerciale.

- **Compartimentare:** 3 camere, living spațios, bucătărie complet echipată
- **Încalzire autonomă, sistem de climatizare, sistem de alarmă**
- **Acces separat** direct din stradă - perfect pentru a combina locuința cu afacerea proprie
- **Spațiu comercial la demisol** - ideal pentru activități în domeniul beauty (manichiură, coafor, cosmetologie, masaj etc.), dotat cu **grup sanitar, bucătărie și 2 intrări separate**
- **2 locuri de parcare** în fața blocului
- **Curte liniștită**, cu **loc de joacă pentru copii și teren modern de fotbal**

□ Apartamentul este amplasat într-o zonă cu **infrastructură excelentă**: în imediata apropiere se află școli, grădinițe, supermarketuri, farmacii, bănci, parcuri și stații de transport public (troleibuze: 1, 20, 28, 19 / maxi-taxi: 174, 120, 103).

□ O alegere excelentă pentru familii care caută confort și accesibilitate, dar și pentru **antreprenori** care își doresc o **locuință cu spațiu de afaceri integrat** - totul într-un singur

## Detalii

🏠 Suprafață totală: 120 m<sup>2</sup>

🚻 Grup sanitar: 2

🌐 Conexiune Internet: Fibră optică

🚗 Loc de parcare: Parcare exterioară

🔥 Sursă încălzire: Centrală termică individuală

🏠 Balcon/Lojie: 1

🏗️ Număr de etaje: 1

## Facilități

### Utilități de bază

- Demisol

### Acces Internet

- Cablu
- Fibră optică
- Wi-Fi

### Contorizare

- Contor gaz
- Apometre
- Contor căldură
- Contor electric

### Facilități clădire/proximități

- Centru comercial în proximitate
- Autobuz
- Troleibuz

### Climatizare

- Aer condiționat

### Izolații termice

- Exterior

### Uși interioare

- Lemn
- PVC

### Mobilat

- Complet

### Amenajare străzi

- Asfaltate

### IT&C

- Conexiune internet

### Ușă intrare

- Metal
- PVC

### Parcare

- Locuri de parcare

### Dotări

- Aer condiționat
- Mașină de spălat vase
- Mașină de spălat rufe
- Frigider
- Aragaz
- Televizor
- Șemineu

### Utilități generale

- Curent
- Apă
- Gaz

### Siguranță și securitate

- Sistem de alarmă