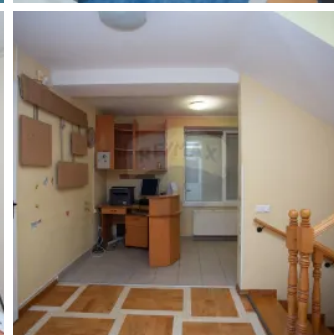
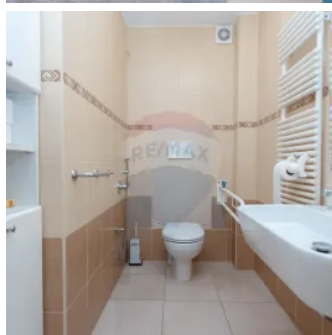
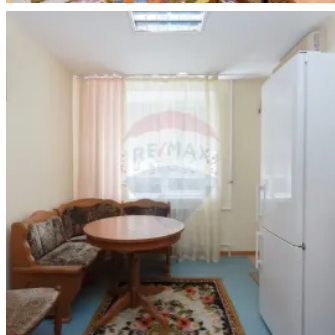
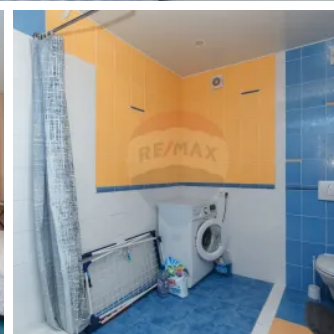
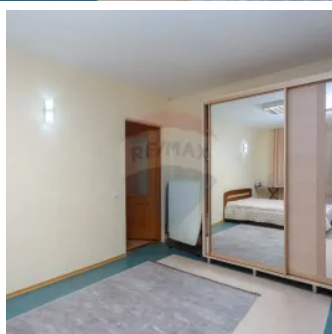
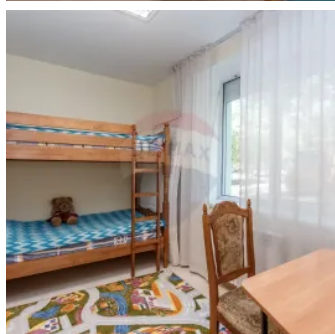


Spațiu nelocativ

Raion Chisinau / Oraș Chisinau / Botanica / bd. Traian

353.000 €



Descriere

De vânzare spațiu cu destinația non-locativ și un apartament (două numere cadastrale) situat în sectorul Botanica al municipiului Chișinău, pe bd. Traian 12/2. Acest spațiu a găzduit anterior activitatea Asociației Obștești Centrul Speranța.

☐ Detalii despre proprietate:

- Adresă: bd. Traian 12/2, Chișinău, sectorul Botanica
- Suprafața totală 260 m.p. dintre care: non-locativ 193 m.p. (birouri, servicii, ONG, cabinet etc.), spațiu locativ 64,1 m.p. (Apartament).
- Regim juridic: proprietate privată.
- Stare: bună, adaptată pentru activități administrative sau sociale

☐ Avantaje:

- Localizare excelentă: într-o zonă accesibilă, cu infrastructură dezvoltată
- Istoric funcțional: spațiul a fost utilizat de o organizație cu activitate recunoscută în domeniul social.
- Versatilitate: potrivit pentru diverse activități comerciale sau instituționale.

Această proprietate reprezintă o investiție valoroasă, având în vedere amplasarea strategică și istoricul său funcțional.

Detalii

📏 Suprafață totală: 260 m²

🚽 Grup sanitar: 3

🌐 Conexiune Internet: Fibră optică

🏠 Dat în exploatare: Da

🚗 Loc de parcare: Garaj

🔥 Sursă încălzire: Centrală termică individuală

🏠 Balcon/Lojje: 2

🏗️ Număr de etaje: 5

Facilități

Utilități de bază

- Subsol
- Demisol

Acces Internet

- Cablu
- Fibră optică
- Wi-Fi

Contorizare

- Contor gaz
- Apometre
- Contor electric

Facilități clădire/proximități

- Centru comercial în proximitate
- Autobuz
- Troleibuz

Climatizare

- Aer condiționat

Alte spații utile

- Terasă

Rulouri/Obloane

- PVC

Amenajare străzi

- Asfaltate

Ușă intrare

- Blindată

Dotări imobil

- Spații agrement
- Gata de intrare

Parcare

- Parcare subterană
- Locuri de parcare

Dotări

- Aer condiționat
- Mașină de spălat vase
- Mașină de spălat rufe
- Frigider
- Aragaz

Podele

- Teracotă
- Mochetă
- Gresie

Servicii asigurate clădire

- Acces pentru persoane cu dizabilități