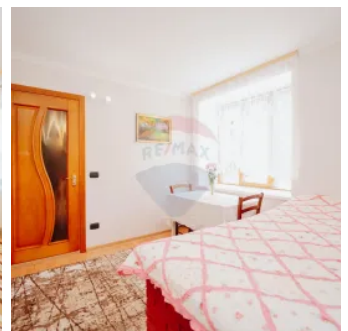
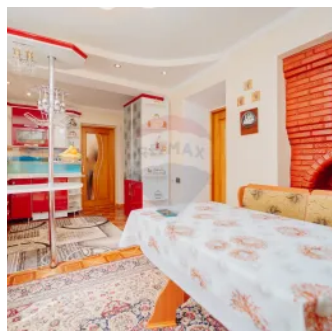
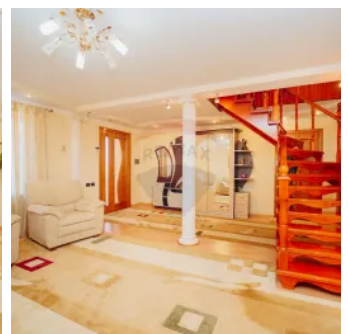
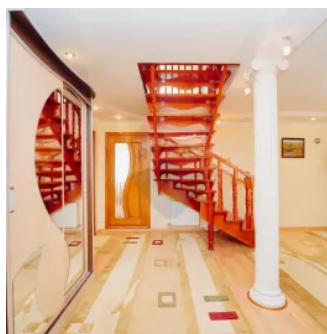


Se vinde casa în 2 nivele or. Orhei, sector Lupoaică

Raion Orhei / Oraș Orhei / No sector / str. Vișinilor

**184.600 €**



# Descriere

## Casă de Vânzare - Spațiu Generos, Confort și Locație Excelentă în Orhei, sector Lupoica

**Adresă:** Str. Vișinilor, Orhei – Sector Lupoica

**Suprafață casă:** 131,7 m<sup>2</sup>

**Teren:** 5,4 ari

**O alegere inspirată pentru familia ta.** Se vinde o casă modernă cu 2 nivele, complet mobilată și utilată, situată într-o zonă liniștită din Orhei. Locuința oferă confort sporit, compartimentare practică și acces facil la cele mai importante puncte de interes din oraș.

### Compartimentare

#### Etaj 1:

- Bucătărie
- Dormitor spațios
- Antreu
- Bloc sanitar
- Sobă cu lejanca – ideală pentru sezonul rece

#### Etaj 2:

- 4 dormitoare
- Bloc sanitar
- Antreu
- 2 balcoane – pentru momente de relaxare

### Dotări și Avantaje

- Casă cu euroreparație – finisaje moderne
- Complet mobilată și utilată cu tehnică de calitate
- Încălzire autonomă + Încălzire prin sobă
- Garaj și locuri de parcare în curte
- Sistem de alarmă 24/24 – siguranță maximă pentru familie
- Curte privată – ideală pentru relaxare sau grădinarit

### Locație Avantajoasă

- La doar 1 minut de Alegria Village
- La 5 minute de Chateau Vartely și ORHEILAND – cel mai mare parc de distracții din Moldova
- Acces rapid la instituții de învățământ:
  - Grădinița nr. 5 "Ghiocel"
  - Grădinița nr. 12
  - Gimnaziul "Doina și Ion Aldea Teodorovici"
  - Liceul Teoretic "Ion Luca Caragiale"
- Proximitate de supermarketuri și magazine diverse
- Transport public în toate direcțiile orașului (rute nr. 2 și 3)
- Doar 5 minute până în centrul orașului Orhei

### Contact

Pentru detalii sau programarea unei vizionări, nu ezita să ne contactezi.

## Detalii

🌐 Conexiune Internet: Fibră optică

🏠 Geamuri: Termopan

📏 Suprafață totală: 131.7 m<sup>2</sup>

📏 Suprafață locativă: 131.7

📏 Suprafața construită: 131.7 m<sup>2</sup>

🔧 Compartimentare: Decomandat

🏠 Balcoane: 2

🔥 Sursă încălzire: Centrală imobil

📏 Suprafață teren: 5.4 ari

🍳 Bucătării: 1

Parcare: Garaj

Camere: 4

Etaje: 2

Stare: Lux

Băi: 2

Canalizare: Este canalizare

Țevi de apă: Există o sursă de apă

Gazificare: Gazificat

Mobilat: Lux

Dat în exploatare: Da

## Facilități

### Utilități de bază

- Rezidențial

### Acces Internet

- Fibră optică

### Contorizare

- Contor gaz
- Contor căldură
- Contor electric

### Ferestre

- PVC

### Stare interior

- Lux

### Arhitectură

- Ferestre care se închid
- Ferestre înclinate

### Sistem încălzire

- Centrală proprie
- Sobă/Teracotă

### Pereți

- Tapet

### Bucătărie

- Mobilată

### Izolații termice

- Interior
- Exterior

### Uși interioare

- Lemn

### Mobilat

- Lux

### Amenajare străzi

- Asfaltate
- Iluminat stradal

### Ușă intrare

- Blindată

### Facilități clădire/proximități

- Centru comercial în proximitate
- Autobuz

### Dotări imobil

- Pază
- Supraveghere video
- Gata de intrare

### Parcare

- Garaj
- Locuri de parcare

### Dotări

- Mașină de spălat rufe
- Frigider
- Aragaz
- Televizor
- Scară interioară

### IT&C

- Conexiune internet

### Alte spații

- Debara
- Curte
- Grădină

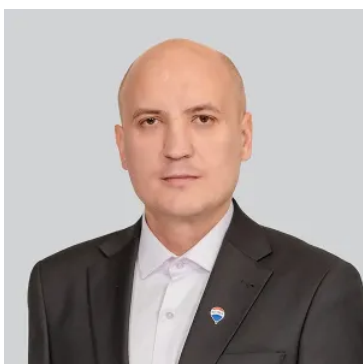
### Utilități generale

- Curent
- Apă
- Canalizare
- Gaz

### Podele

- Parchet
- Teracotă

## Agent



**RE/MAX**  
Central

Sergiu Badan  
Consultant imobiliar

+373 62 114 490

sergiu.badan@remax.md



Bulevardul Decebal 22/3, B, MD-2038, mun.Chișinău, Republica Moldova

central.chisinau@remax.md

