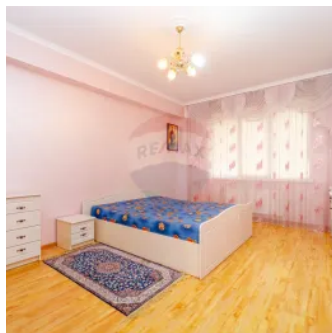
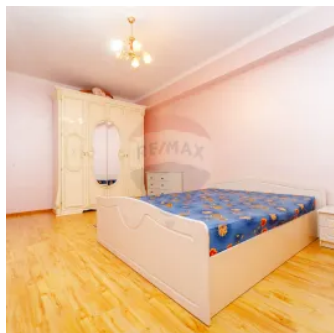
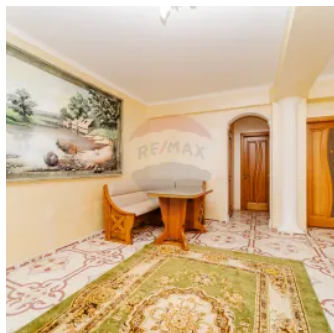
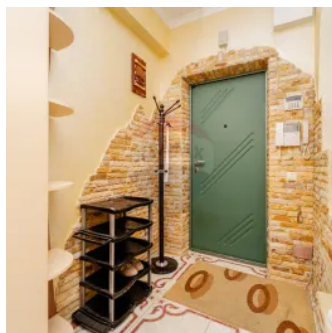
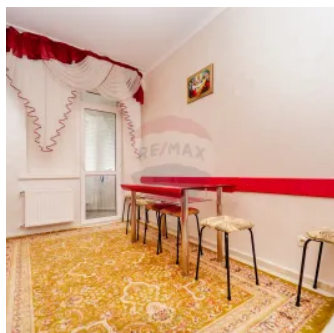


Spre chirie | Apartament cu 2 Camere | Etaj 2/11 | Bloc Nou | Buiucani | Alba Iulia

Raion Chisinau / Oraş Chisinau / Buiucani / bd. Alba-Iulia

**650 €**



# Descriere

Spre chirie se oferă apartament în sect. Buiucani, str. Alba Iulia 77/5.

Suprafața totală de 82 mp, etajul 2 din 11.

Compartimentat în:

- Dormitoare 2;

-Living;

-Bucătărie;

-Bloc sanitar 2;

-Balcon;

-Antreu.

Dotări și finisaje:

Euroreparație

Mobilă/tehnică

Geamuri termopan

Toate comunicațiile

Curte amenajată cu teren de joacă pentru copii. Zonă cu infrastructură dezvoltată, acces facil către transportul public. În apropiere: stația de transport public, cefenele, grădinițe, magazine, restaurante, școli, farmacii, bănci, saloane de înfrumusețare, market etc.

Pentru prezentare și alte detalii ne contactați!

## Detalii

Starea apartamentului: Cu reparație

Anul construirii: 2007

Suprafață totală: 82 m<sup>2</sup>

Balcon/Lojie: 1

Bucătării: 1

Număr de etaje: 11

Grup sanitar: 2

Fond locativ: Construcții noi

Dat în exploatare: Da

## Facilități

### Mobilat

- Complet

### Utilități de bază

- Rezidențial

### Climatizare

- Aer condiționat

### Jaluzele

- Orizontale

### Facilități clădire/proximități

- Centru comercial în proximitate
- Autobuz
- Troleibuz

### Sistem încălzire

- Centrală proprie
- Încălzire prin pardoseală

### IT&C

- Posibilitatea alegerii operator date/telefonie

### Bucătărie

- Mobilată

### Uși interioare

- Lemn

### Contorizare

- Contor gaz
- Apometre
- Contor electric

### Utilități generale

- Curent
- Apă
- Canalizare
- Gaz

### Dotări

- Aer condiționat
- Mașină de spălat rufe
- Frigider
- Aragaz

### Arhitectură

- Grupuri sanitare amenajate și utilitate
- Ferestre

### Dotări imobil

- Spații agrement
- Interfon
- Hotă
- Supraveghere video

### Podele

- Parchet
- Teracotă

### Izolații termice

- Exterior

- Telecomandă poartă acces auto
- Gata de intrare

### **Electrocasnice**

- Cuptor microunde
- Aspirator
- Fier de călcat

### **Lift**

- Lift

### **Amenajare străzi**

- Asfaltate
- Pietruite
- Iluminat stradal

### **Ușă intrare**

- Blindată