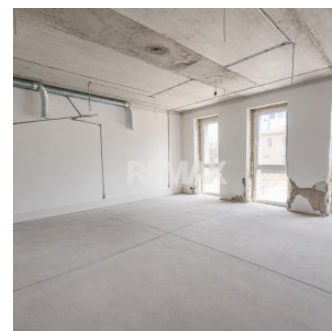




## Imobil Premium – Sediu Reprezentativ în Centrul Istoric al Chișinăului

Raion Chisinau / Oraș Chisinau / Centru / str. Anatol Corobceanu

**6.000 €**



# Descriere

Imobil Premium – Sediul Reprezentativ în Centrul Istoric al Chișinăului

Adresă: Strada Anatol Corobceanu 22, Sectorul Centru, Chișinău

Suprafață totală: 300 m<sup>2</sup>

Structură: Parter + 2 etaje

Curte privată, garaj

Chirie lunară: 6.000 € - proprietar persoana fizică.

Un spațiu Premium pentru afaceri care inspiră încredere!

Descoperiți un birou exclusivist, amplasat pe una dintre cele mai valoroase străzi din centrul istoric al Chișinăului — strada Anatol Corobceanu, la doar câțiva pași de Bulevardul Ștefan cel Mare.

O zonă discretă și elegantă, recunoscută pentru arhitectura sa de patrimoniu și proximitatea față de principalele instituții guvernamentale, ambasade și centre de afaceri.

Clădirea, complet renovată, oferă combinația ideală între prestigiu, funcționalitate și confort premium — un spațiu care reflectă statutul și profesionalismul afacerii tale.

Stadiul lucrărilor:

Reparațiile interioare sunt în curs de finalizare.

Finisajele vor fi personalizate în funcție de preferințele viitorului chiriaș, pentru ca spațiul să reflecte identitatea și stilul propriu al companiei.

Lucrările pot fi completate integral în 2-3 luni de la semnarea contractului.

Compartimentare inteligentă pentru productivitate maximă

Nivelul 1 - recepție elegantă, 2 birouri private, bucătărie complet echipată, bloc sanitar

Nivelul 2 - 2 birouri spațioase, meeting room sofisticat, bloc sanitar

Nivelul 3 - 2 birouri executive, terasa închisă, bloc sanitar

Toate încăperile sunt luminoase și aerisite.

Dotări și beneficii excepționale

- Renovare completă - design modern, finisaje premium
- Terasă panoramică din sticlă, cu sistem automat de deschidere
- Încălzire în pardoseală + climatizare centralizată - confort garantat în orice anotimp
- Sistem avansat de securitate - acces controlat, alarmă, supraveghere video
- Garaj privat + locuri de parcare suplimentare - accesibilitate perfectă pentru angajați și clienți
- Iluminat natural generos - un mediu de lucru inspirant și productiv
- Curte privată, poartă securizată, acces direct la stradă, dar cu grad ridicat de intimitate

Avantaje competitive ale locației

- Poziționare ultracentrală, într-o zonă liniștită și sigură
- La doar câteva minute de Bulevardul Ștefan cel Mare
- Acces rapid către instituții guvernamentale, ambasade, bănci, restaurante și centre de afaceri
- Transport public facil și conexiuni excelente către toate zonele orașului

Ideal pentru:

- \* Companii internaționale, ambasade, birouri de reprezentanță
- \* Showroom-uri, firme de avocatură sau consultanță
- \* Investitori care caută o proprietate de elită cu valoare de imagine

Acest spațiu reprezintă echilibrul perfect între arhitectura clasică și confortul contemporan - un loc unde fiecare detaliu vorbește despre calitate și profesionalism.

RE/MAX Elite - Standardul internațional în Real Estate

Această proprietate este promovată exclusiv prin RE/MAX Elite, rețea globală de excelență imobiliară, garant al transparenței, siguranței și performanței în tranzacții.

Pentru detalii și programarea unei vizionări:

069 177 732 sau 079 768 699

Un sediu care inspiră încredere, prestigiu și succes - în inima Chișinăului.

## Detalii

🏠 Suprafață totală: 300 m<sup>2</sup>

🚻 Grup sanitar: 3

🏗️ Număr de etaje: 3

🍳 Bucătării: 1

🏠 Geamuri: Termopan

🔥 Sursă încălzire: Centrală termică individuală

## Facilități

### Siguranță și securitate

- Sistem de alarmă
- Recepție

### Alte caracteristici spațiu comercial

- Sală de conferințe
- Posibilitate terasă

### Alte spații utile

- Terasă

### Mobilat

- Nemobilat

### Amenajare străzi

- Asfaltate

### Parcare

- Garaj