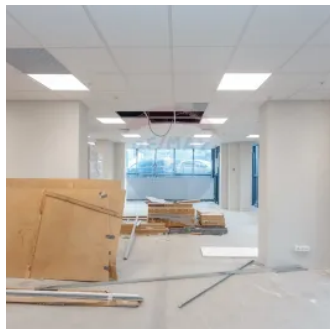
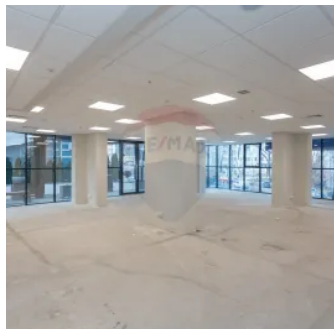
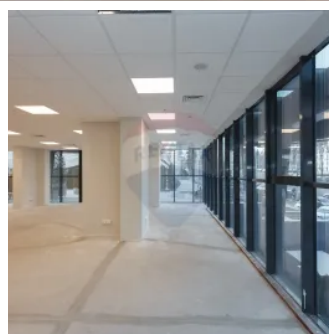
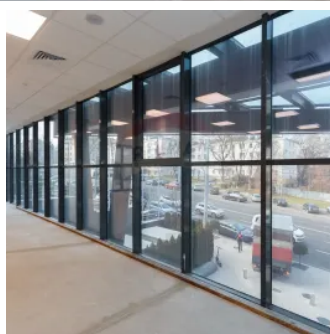
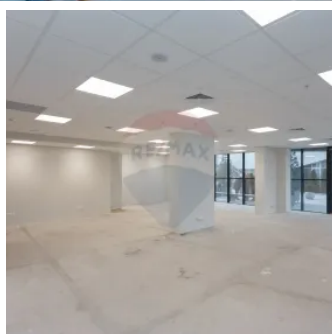
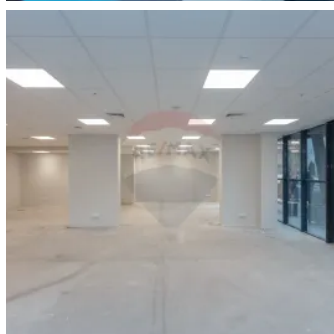


Spațiu Comercial. Business Centrul ROYAL TOWER

Raion Chisinau / Oraș Chisinau / Centru / str. Mihai Viteazul

656.000 €



Descriere

Spațiu Comercial Premium în Business Centrul "ROYAL TOWER" - Oportunitate Unică pentru Afacerea Ta!

□ Locație strategică, vizibilitate maximă, accesibilitate excelentă!

Dacă îți dorești un spațiu comercial care să îți ofere **o imagine impecabilă** și să îți asigure succesul afacerii, **Business Centrul "ROYAL TOWER" este alegerea ideală. Acest centru de afaceri de **clasă premium** a fost conceput pentru a oferi **confort, comoditate și prestigiu**, având **o amplasare strategică în inima orașului**, în proximitatea celor mai importante instituții ale statului.

Beneficiile principale ale spațiului comercial:

- Amplasare unică la nivelul parterului - ideal pentru trafic intens de clienți
- Vitrină mare către str. Mihai Viteazul - vizibilitate excelentă și expunere maximă
- Design premium și arhitectură modernă - potrivit pentru branduri de top
- Acces facil pietonal și auto - flux constant de potențiali clienți
- Infrastructură dezvoltată - conexiuni rapide la transport și servicii esențiale

Fie că dorești să îți extinzi afacerea sau să investești într-un spațiu comercial de excepție, acest spațiu este **o alegere inteligentă** pentru succesul tău!

□ Contactează-mă acum pentru detalii suplimentare și o vizionare!

Detalii

| | |
|--|------------------------------------|
| 🐾 Permite animale: Se acceptă animale | 👶 Permite copii: Se acceptă copii |
| 🗨️ Geamuri: Termopan | 🪟 Vitrină: Da |
| 📏 Suprafață totală: 160 m ² | 🌐 Conexiune Internet: Fibră optică |
| 🕒 Este parter: Da | 🔨 Material: Monolit |
| 🚗 Parcare: Parcare exterioară | 📏 Suprafață utilă: 160 |
| 🏢 Compartimentare: Open-space | 🚪 Camere: 1 |
| 📏 Suprafața construită: 160 m ² | 🚻 Băi: 2 |
| 🏠 Nr etaje imobil: 10 | 💎 Stare: Variantă albă |
| 📅 Anul construirii: 2023 | |

Facilități

Utilități de bază

- Administrare

Acces Internet

- Cablu
- Fibră optică
- Wi-Fi

Contorizare

- Contor căldură
- Contor electric

Ferestre

- Aluminiu

Stare interior

- Varianta Albă

Arhitectură

- Ferestre care se închid

Facilități clădire/proximități

- Centru comercial în proximitate
- Autobuz
- Troleibuz
- Cafenea la parter

Lift

- Lift
- Lift cu destinație programată
- Lift marfar

Alte spații

- WC Serviciu

Alte spații utile

- Terasă
- Anticameră

Izolații termice

- Exterior

Amenajare străzi

- Asfaltate
- Iluminat stradal

IT&C

- Număr de telefon
- Conexiune internet
- Posibilitatea alegerii operator date/telefonie
- Sistem modern de telecomunicații
- Telefon internațional

Parcare

- Parcare subterană
- Locuri de parcare

Utilități generale

- Curent
- Apă
- Canalizare
- Gaz
- CATV

Servicii asigurate clădire

- Acces pentru persoane cu dizabilități
- Sistem de ventilație
- Îndepărtarea zăpezii
- Îngrijirea spațiilor verzi

- Servicii de întreținere și reparație lifturi
- Administrare și management imobiliar
- Curățenie spații comune
- Curățenie parcare
- Curățenie exterioară
- Consumabile grupuri sociale
- Salubritate

Alte caracteristici spațiu comercial

- Sală de conferințe
- Acces secundar marfă
- Posibilitate terasă
- Contorizare separată

Alte caracteristici

- Parcelabil