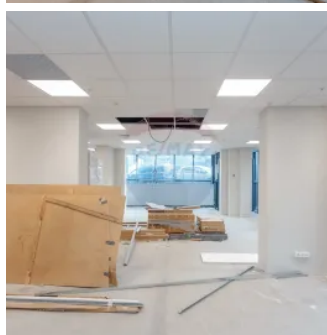
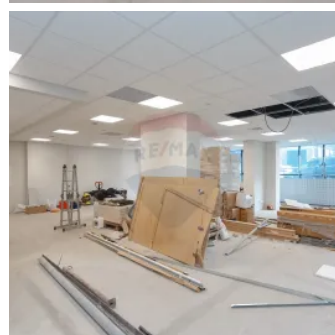
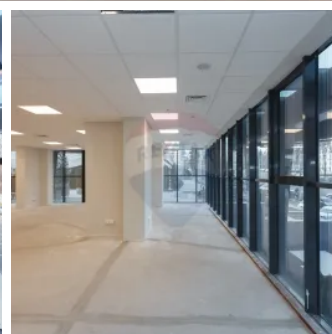
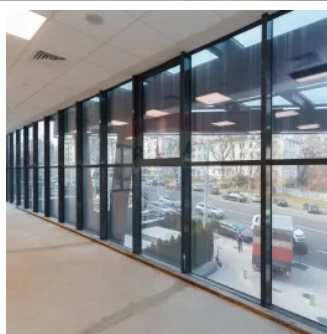
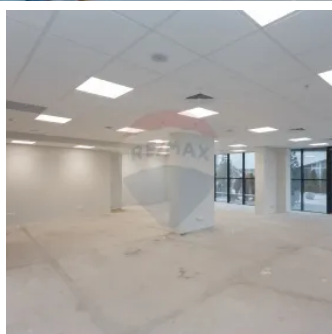




## Spațiu Comercial. Business Centrul ROYAL TOWER

Raion Chisinau / Oraș Chisinau / Centru / str. Mihai Viteazul

# 4.000 €



# Descriere

Spațiu Comercial Premium în Business Centrul "ROYAL TOWER" – Oportunitate Unică pentru Afacerea Ta!

□ Locație strategică, vizibilitate maximă, accesibilitate excelentă!

Dacă îți dorești un spațiu comercial care să îți ofere \*\*o imagine impecabilă\*\* și să îți asigure succesul afacerii, \*\*Business Centrul "ROYAL TOWER" este alegerea ideală. Acest centru de afaceri de \*\*clasă premium\*\* a fost conceput pentru a oferi \*\*confort, comoditate și prestigiu\*\*, având \*\*o amplasare strategică în inima orașului\*\*, în proximitatea celor mai importante instituții ale statului.

Beneficiile principale ale spațiului comercial:

- Amplasare unică la nivelul parterului – ideal pentru trafic intens de clienți
- Vitrină mare către str. Mihai Viteazul – vizibilitate excelentă și expunere maximă
- Design premium și arhitectură modernă – potrivit pentru branduri de top
- Acces facil pietonal și auto – flux constant de potențiali clienți
- Infrastructură dezvoltată – conexiuni rapide la transport și servicii esențiale

Fie că dorești să îți extinzi afacerea sau să investești într-un spațiu comercial de excepție, acest spațiu este \*\*o alegere inteligentă\*\* pentru succesul tău!

□ Contactează-mă acum pentru detalii suplimentare și o vizionare!

## Detalii

📏 Suprafață totală: 160 m<sup>2</sup>

🚻 Grup sanitar: 2

🌐 Conexiune Internet: Fibră optică

🚗 Loc de parcare: Parcare exterioară

🏠 Număr de etaje: 10

## Facilități

### Utilități de bază

- Administrare

### Acces Internet

- Cablu
- Fibră optică
- Wi-Fi

### Contorizare

- Contor căldură
- Contor electric

### Arhitectură

- Ferestre care se închid

### Facilități clădire/proximități

- Centru comercial în proximitate
- Autobuz
- Troleibuz
- Cafenea la parter

### Lift

- Lift
- Lift cu destinație programată
- Lift marfar

### Alte spații utile

- Terasă
- Anticameră

### Izolații termice

- Exterior

### Amenajare străzi

- Asfaltate
- Iluminat stradal

### IT&C

- Număr de telefon
- Conexiune internet
- Posibilitatea alegerii operator date/telefonie
- Sistem modern de telecomunicații
- Telefon internațional

### Parcare

- Parcare subterană
- Locuri de parcare

### Utilități generale

- Curent
- Apă
- Canalizare
- Gaz
- CATV

### Servicii asigurate clădire

- Acces pentru persoane cu dizabilități
- Sistem de ventilație
- Îndepărtarea zăpezii
- Îngrijirea spațiilor verzi
- Servicii de întreținere și reparație lifturi
- Administrare și management imobiliar
- Curățenie spații comune

### Alte caracteristici spațiu comercial

- Sală de conferințe
- Acces secundar marfă
- Posibilitate terasă
- Contorizare separată

### Alte caracteristici

- Parcelabil

- Curățenie parcare
- Curățenie exterioară
- Consumabile grupuri sociale
- Salubritate