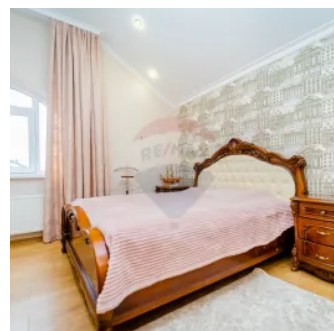




Casă în Chișinău, de vânzare, cu suprafața de 270 m<sup>2</sup>  
pe teren de 6 ari or. Codru.

Raion Chisinau / Oraș Codru / No sector / str. Sihastrului

**350.000 €**



# Descriere

Vă propun spre vânzare o casă frumoasă și cu personalitate, situată într-o zonă de vis de la periferiile Capitalei. Casa este amplasată pe teren de 6,22 ari în orașelul Codru și are suprafața totală de 270 m2.

Proprietatea constă din :

Casă din 3 nivele cu garaj, Curte cu gazon, Foișor cu barbeque/mangal din cărămidă, Magazie, Gard din piatră, și Poartă de tip rulou. Imobilul este compartimentat în:

1 Etaj - Antreu, Living cu bucătărie, Birou și bloc sanitar. Cameră pentru sport.

2 Etaj - 3 Dormitoare spațioase, bloc sanitar.

Demisol- Garaj, Cazangerie, Bloc sanitar, Debara și

Zona de Relaxare cu Saună pe lemne, Hamam, Saună cu infraroșu și Piscină.

Locuința este dotată cu sistem de aer condiționat asigurând confortul in toate anotimpurile, sistem de pază.

Casa este construită din cărămidă, fațadă termoizolată cu vată minerală, finalizată în anul 2014.

Casa are statut de casă de vacanță dar este

conectată la sistemele ingineresti, apă, canalizare, electricitate, gaz.

Este încălzire autonomă plus în living este șemineu pe lemne.

Amplasarea reușită într-o zonă liniștită cu puțină aglomerație.

Pentru mai multe detalii ori pentru a stabili o prezentare aplează-mă la numărul de telefon + 37369101166

<https://remax.md/cas%C4%83-cu-5-camere-de-v%C3%A2nzare/2121>

<https://remax.md/agent/veaceslav.topala@remax.md>

## Detalii

|  |   |
|--|---|
| ☼ Permite copii: Se acceptă copii        | 🐾 Permite animale: Se acceptă animale           |
| 🌐 Conexiune Internet: Fibră optică       | 🏠 Geamuri: Termopan                             |
| 📏 Suprafață totală: 270 m <sup>2</sup>   | 📏 Suprafață locuibilă (m <sup>2</sup> ): 250    |
| 🚪 Balcon/Lojie: 2                        | 🔥 Sursă încălzire: Centrală termică individuală |
| 📏 Suprafață teren: 6 ari                 | 🚿 Bucătării: 1                                  |
| 🏗️ Tip clădire: Cărămidă                 | 🚗 Loc de parcare: Garaj                         |
| 🏠 Camere: 5                              | 📏 Număr de etaje: 2                             |
| 💎 Starea apartamentului: Cu reparație    | 🚽 Grup sanitar: 3                               |
| 🚰 Canalizare: Este canalizare            | ⬆️ Înălțime tavan: 290                          |
| 🍳 Suprafață bucătărie: 18 m <sup>2</sup> | 💧 Țevi de apă: Există o sursă de apă            |
| 📅 Anul construirii: 2014                 | 💧 Gazificare: Gazificat                         |
| 🚗 Mobilat: Mobilat clasic                |   |

## Facilități

### Utilități de bază

- Demisol

### Acces Internet

- Fibră optică

### Contorizare

- Contor gaz
- Apometre
- Contor electric

### Climatizare

- Aer condiționat

### Sistem încălzire

- Centrală proprie

### Pereți

- Vopsea lavabilă

### Alte spații utile

- Terasă

### Bucătărie

- Mobilată
- Utilată
- Deschisă

### Izolații termice

- Interior

### Uși interioare

- Lemn

### Mobilat

- Complet

### Ușă intrare

- Sticlă

### Facilități clădire/proximități

### Dotări imobil

- Piscină interioară

### Parcare

- Garaj

### Dotări

- Aer condiționat

- Autobuz

- Gata de intrare

- Mașină de spălat vase
- Frigider
- Aragaz
- Televizor
- Șemineu
- Scară interioară

## **IT&C**

- Conexiune internet

## **Utilități generale**

- Curent
- Apă
- Canalizare
- Gaz