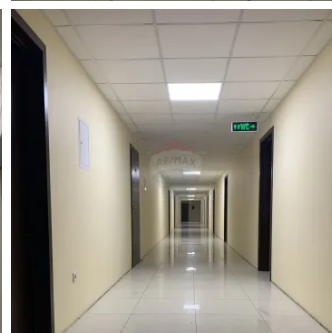
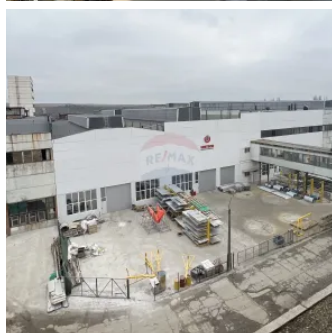
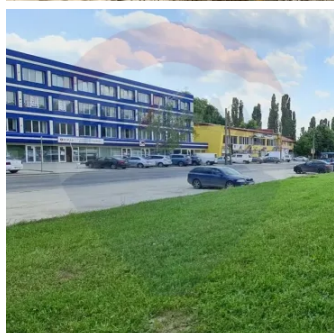
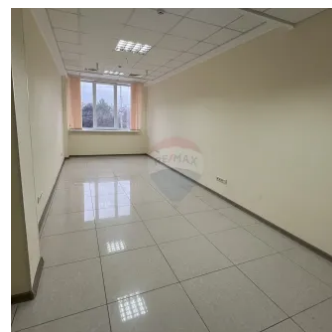
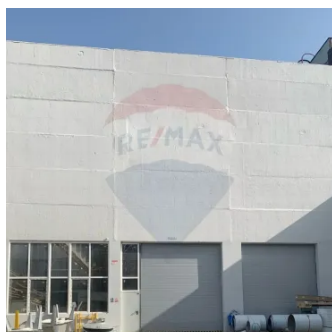




Spre chirie spații industriale depozit/producere/birou.

Raion Chisinau / Oraș Chisinau / Ciocana / str. Meșterul Manole

5.500 €



Descriere

Spre chirie spații industriale depozit/producere/birou.
Acces direct la rampă pentru autocamioane cu remorcă de tip TIR.
La semnarea contractului spațiile vor fi reparate sub necesitățile clientului.
Durata reparației 2-3 luni.
La semnarea contractului clientul va achita 5 luni în avans.
La solicitare spațiul poate fi compartimentat.
Sunt disponibile spre chirie spații comerciale și birouri.
Birourile sunt utilitate cu aer condiționat de tip air flow și reparate capital.

Înălțimea tavane -12m.
Podea industrială.
Acces TIR, rampă.
Electricitate 380V.
Acces din 2 intrări.
-Depozite și hale industriale începând cu 5€ /m.p. .
-Teritoriul adiacent halei (se acordă contra cost doar la închirierea halei).

- Gaz, apă, canalizare, electricitate.
- Ferestre termopan.
- Aer condiționat.
- Încălzire.
- Bloc sanitar.
- În imediată apropiere de stație.
- Toate comunicațiile conectate.
- Parcare open space.
- Preț/Disponibilitate:
.Spații industriale disponibile de la 650 m.p. începând cu 5 € /m.p în dependență de complexitatea lucrărilor.
.Parter spațiu comercial cu vitrină 11€ /m.p.
.Spații birou, etaj 2-3, preț 10€ /m.p TVA inclus.
.Spații birou, etaj 4, preț 9 € /m.p TVA inclus.
.Prețul indicat nu include serviciile mentenanță.

Detalii

🏠 Suprafață totală: 1000 m²

🏠 Compartimentare: Open-space

🏠 Suprafața construită: 30000 m²

🏠 Camere: 1

💎 Starea apartamentului: Variantă gri

🏠 Suprafață locuibilă (m²): 1000

🚽 Grup sanitar: 2

🏠 Tip clădire: Combinat

🚗 Loc de parcare: Parcare exterioară

Facilități

Contorizare

- Contor gaz
- Apometre
- Contor căldură
- Contor electric

Alte caracteristici spațiu industrial

- Acces TIR
- Posibilitate de compartimentare

Amenajare străzi

- Asfaltate

Parcare

- Locuri de parcare

Utilități generale

- Curent
- Apă
- Canalizare
- Gaz