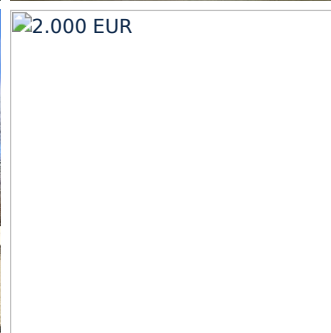
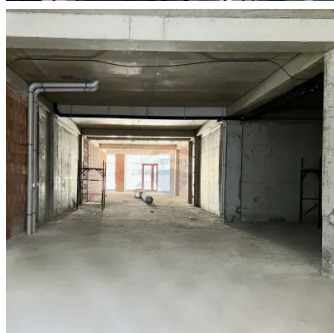
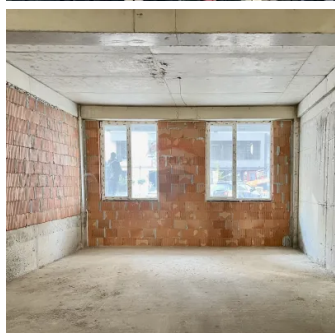
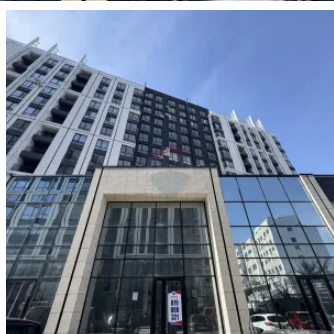
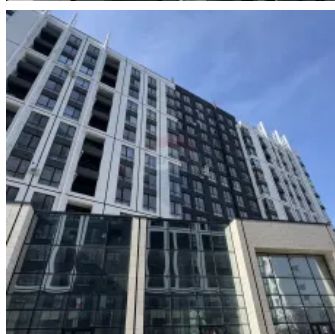


De închiriat spațiu comercial.Parter.

Raion Chisinau / Oraș Chisinau / Buiucani / str. Calea Ieșilor

2.000 €



Descriere

Complexul rezidențial ARTIMA, o locație de top pentru afacerea ta. Amplasat pe strada Calea Ieșilor 6/D, sector Buiucani (Sculeanca), nivel parter, excelent pentru show-room, magazin urban, servicii bancare, farmacie sau birouri cu trafic intens.

Avantaje cheie:

Vizibilitate maximă și trafic pietonal important direct din stradă, acces rapid la transport public spre toate sectoarele orașului. Centre comerciale în imediata apropiere: ZityMall, Zorile, Fourchette - Flux pietonal crescut din traficul local și vizitatorii mall-ului. Potențial investițional ridicat - zonele din Buiucani și Sculeanca sunt dinamice economic, cu cerere în creștere pentru spații comerciale. Flexibilitate și spațiu open-space — permite o reamenajare conform activității. Fațadă panoramică, trafic constant și acces pietonal direct. Proximitate față de parcuri și zone rezidențiale dens populate. Locație centrală cu acces rapid din tot orașul.

Pentru a afla mai multe detalii despre condițiile de închiriere sau vânzare nu ezitați să apelați la nr. 079000321.

Detalii

Suprafață totală: 209 m²

Grup sanitar: 1

Conexiune Internet: Fibră optică

Canalizare: Este canalizare

Dat în exploatare: Da

Loc de parcare: Deschisă

Sursă încălzire: Centrală imobil

Număr de etaje: 2

Facilități

Acces Internet

- Fibră optică

Contorizare

- Apometre
- Contor căldură
- Contor electric

Arhitectură

- Cortină de sticlă
- Ferestre

Facilități clădire/proximități

- Centru comercial în proximitate
- Autobuz
- Troleibuz
- Cafenea la parter

Izolații termice

- Exterior

Uși interioare

- Sticlă

Mobilat

- Nemobilat

Amenajare străzi

- Asfaltate

Ușă intrare

- Sticlă

Parcare

- Locuri de parcare

Elemente ECO

- Fațadă ventilată

Servicii asigurate clădire

- Acces pentru persoane cu dizabilități