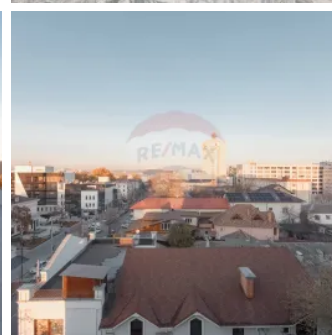
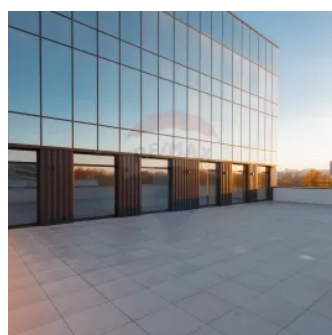
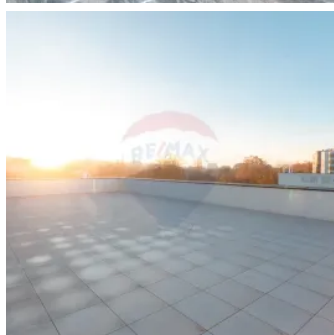
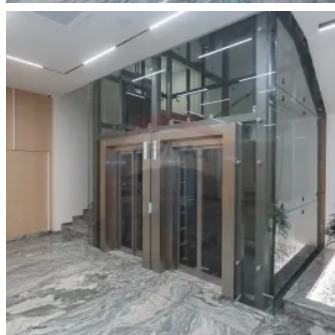
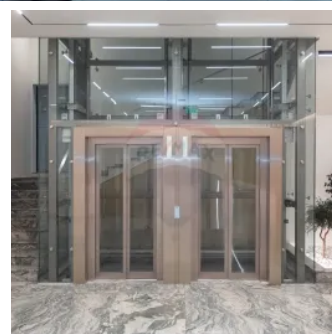
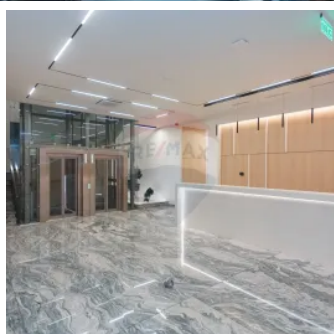
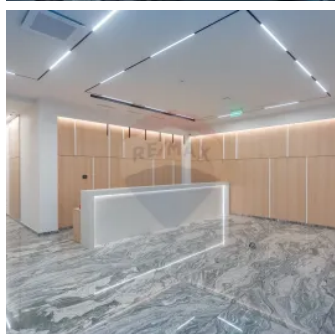
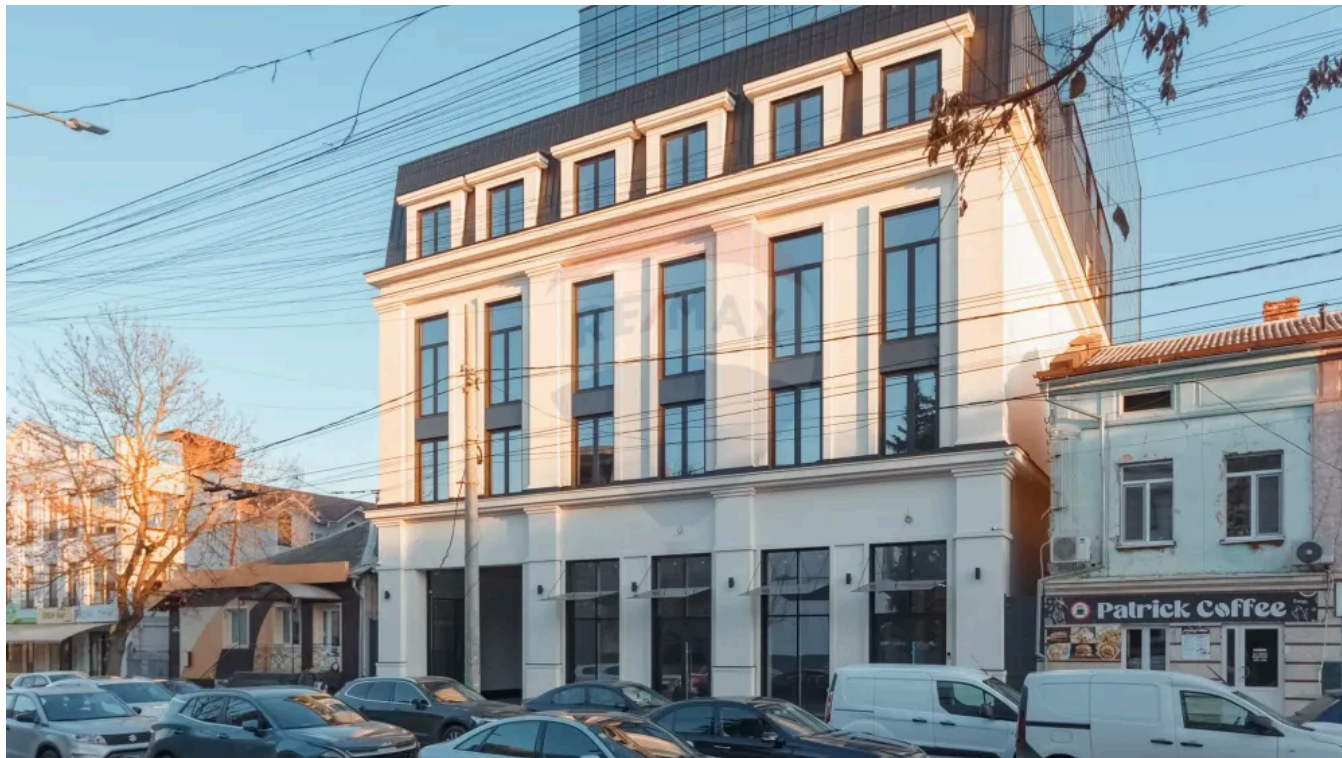




## Birouri clasa A de închiriat in centrul Chisinaului.

Raion Chisinau / Oraș Chisinau / Centru / str. Tighina

# 7.980 €



# Descriere

## Descoperă Oficiul Perfect pentru Afacerea Ta!

Vă invităm să faceți parte din noua generație de afaceri, închiriind spații de birouri clasa \*\*«A»\*\* în prestigiosul \*\*business centru E.G.O.\*\* situat în inima capitalei! ☑

☑ **Locație de excepție**: Intersecția străzilor Tighina și 31 August 1989, vizavi de Muzeul Armatei Naționale.

### **Ce vă oferim?**

- ☑ **Suprafețe flexibile**: de la 100m<sup>2</sup> până la 3800m<sup>2</sup>.
- ☑ Design modern în stil **LOFT**, gata să vă primească echipa.
- ☑ **Recepție profesională** pentru un prim impact impecabil.
- ☑ **Pază și supraveghere video 24/7** pentru siguranța dumneavoastră.
- ☑ **Două ascensoare moderne** marca Shindler.
- ☑ **Terasa 200m<sup>2</sup>** la etajul 5 - un spațiu ideal pentru relaxare și networking.
- ☑ Sistem centralizat de **condiționare și ventilație** cu recuperare.
- ☑ Holuri și scări finisate cu **granit** - standard premium.

Prețuri atractive.

- ☑ **Etajele 1-4**: 15€/m<sup>2</sup> TVA inclus.
- ☑ **Etajele 5-7**: 17€/m<sup>2</sup> TVA inclus.
- ☑ **Mentenanță**: 2€/m<sup>2</sup> TVA inclus.

Nu ratați ocazia de a vă muta afacerea într-un spațiu de elită, cu toate facilitățile necesare pentru succes!

☑ **Contactați-mă acum** pentru mai multe detalii și programări la tel. 079000321:

**Bussines Center E.G.O.** - spații de birouri care inspiră performanță!

## Detalii

🏠 Suprafață totală: 532 m<sup>2</sup>

🚽 Grup sanitar: 4

🏗️ Număr de etaje: 7

🏠 Balcon/Lojă: 1

🌐 Conexiune Internet: Fibră optică

🔌 Geamuri: Termopan

🔥 Sursă încălzire: Convectoare

🚗 Loc de parcare: Parcare subterană

🏠 Clădire nouă: Da

📅 Anul construirii: 2024

## Facilități

### Contorizare

- Apometre
- Contor căldură
- Contor electric

### Arhitectură

- Ferestre care se închid
- Ferestre înclinate
- Cortină de sticlă
- Tavan fals
- Grupuri sanitare amenajate și utilitate
- Ferestre

### Facilități clădire/proximități

- Centru comercial în proximitate
- Autobuz
- Troleibuz
- Cafenea la parter
- Restaurant în clădire

### Climatizare

- Ventiloconvectoare
- Aer condiționat

### Alte caracteristici spațiu comercial

- Acces secundar marfă
- Posibilitate terasă
- Afișare logo pe clădire
- Contorizare separată

### Detalii tehnice

- Compartimentare
- Control al accesului
- Finisaje de calitate
- Sistem antiincendiu
- Transmisie date

### Lift

- Lift
- Lift cu destinație programată

### Alte caracteristici

- Parcelabil

### Alte spații utile

- Terasă

### Izolații termice

- Exterior

### Uși interioare

- Sticlă

### Mobilat

- Nemobilat

### Amenajare străzi

- Asfaltate

### Climatizare birou

- Control individual AC pentru fiecare zonă de birou
- Aport de aer proaspăt

### IT&C

- Număr de telefon
- Conexiune internet
- Posibilitatea alegerii operator date/telefonie
- Sistem modern de telecomunicații
- Telefon internațional

### Dotări imobil

- Acoperiș
- Pază
- Telecomandă poartă acces auto
- Senzor de fum

### Parcare

- Locuri de parcare

### Dotări

- Aer condiționat

### Elemente ECO

- Sistem inteligent ascensoare
- Fațadă ventilată
- Building management system
- Parcarea biciclete

### Utilități generale

- Curent
- Apă
- Canalizare

## Ușă intrare

- Sticlă