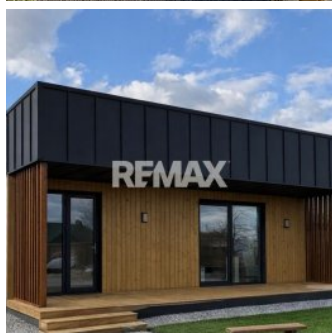
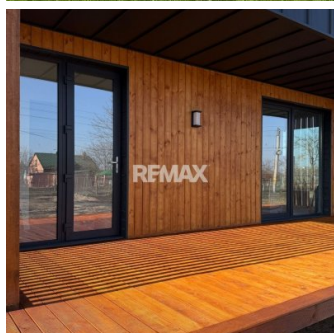
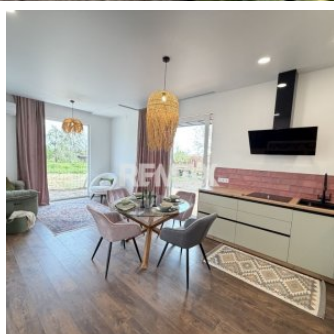
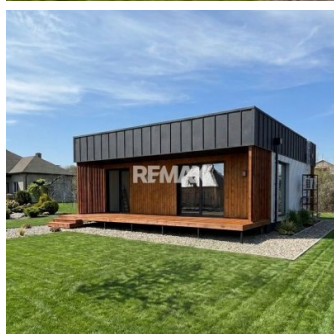


# Casă-Vilă Modulară în apropiere de râul Nistru, Onițcani

Raion Criuleni / Oraș Onițcani / No sector / Chișinău-Criuleni

## 149.900 €



# Descriere

Casă-Vilă de Vânzare - Casă Modulară Tip Scandinav în „Vilabaza”, de la Onițcani

Suprafață: 122 m<sup>2</sup> (locuibil: 70 m<sup>2</sup>)

Teren: 6 ari

Descoperiți frumusețea și confortul acestei case modulare de tip Scandinav, situată într-o zonă liniștită și pitorească, la doar 20 de minute de Chișinău, aproape de malul râului Nistru!

Detalii Proprietate:

Design Modern: Casa combinează estetică modernă cu confortul perfect, având un stil scandinav ce îmbină funcționalitatea cu eleganța.

Spațiu Generos: Cu o suprafață utilă de 70 m<sup>2</sup>, acest spațiu este perfect pentru o familie, incluzând camere luminoase și aerisite, ideale pentru relaxare.

Avantaje:

Locație Perfectă: Bucurați-vă de o atmosferă liniștită, ideală pentru serile de vară și petrecerea timpului liber în natură.

Activități Recreaționale: Aproape de râul Nistru, beneficiați de oportunități excelente pentru plimbări, pescuit și activități în aer liber.

Această casă-vilă este locul ideal pentru a crea amintiri frumoase alături de cei dragi! Nu ratați ocazia de a deveni proprietari ai acestui cămin de vis!

Contactați-ne pentru mai multe informații sau pentru a programa o vizionare!

## Detalii

📏 Suprafață locuibilă (m <sup>2</sup> ): 70	📏 Suprafață totală: 122 m <sup>2</sup>
🛏️ Camere: 2	📏 Suprafață teren: 6 ari
💎 Starea apartamentului: Cu reparație	💧 Țevi de apă: Există o sursă de apă
🚰 Canalizare: Este canalizare	🔌 Geamuri: Termopan
🚗 Loc de parcare: Deschisă	🔥 Sursă încălzire: Centrală termică individuală
🍽️ Bucătărie: 1	↑ Înălțime tavan: 2.50
🚗 Mobilat: Mobilat modern	🚽 Grup sanitar: 1
🏡 Balcon/Lojie: 2	🏠 Dat în exploatare: Da

## Facilități

<b>Utilități de bază</b> <ul style="list-style-type: none"><li>Rezidențial</li></ul>	<b>Acces Internet</b> <ul style="list-style-type: none"><li>Cablu</li></ul>	<b>Contorizare</b> <ul style="list-style-type: none"><li>Apometre</li></ul>	<b>Geamuri</b> <ul style="list-style-type: none"><li>Aluminiu</li></ul>
<b>Stare interior</b> <ul style="list-style-type: none"><li>Renovat</li><li>Bună</li></ul>	<b>Arhitectură</b> <ul style="list-style-type: none"><li>Ferestre care se închid</li><li>Grupuri sanitare amenajate și utilitate</li></ul>	<b>Climatizare</b> <ul style="list-style-type: none"><li>Aer condiționat</li></ul>	<b>Sistem încălzire</b> <ul style="list-style-type: none"><li>Centrală proprie</li><li>Încălzire prin pardoseală</li></ul>
<b>Alte spații utile</b> <ul style="list-style-type: none"><li>Terasă</li></ul>	<b>Bucătărie</b> <ul style="list-style-type: none"><li>Mobilată</li></ul>	<b>Izolații termice</b> <ul style="list-style-type: none"><li>Interior</li><li>Exterior</li></ul>	<b>Uși interioare</b> <ul style="list-style-type: none"><li>PVC</li></ul>
<b>Mobilat</b> <ul style="list-style-type: none"><li>Lux</li></ul>	<b>Amenajare străzi</b> <ul style="list-style-type: none"><li>Pietruite</li></ul>	<b>Parcare</b> <ul style="list-style-type: none"><li>Locuri de parcare</li></ul>	<b>Dotări</b> <ul style="list-style-type: none"><li>Aer condiționat</li><li>Frigider</li><li>Aragaz</li></ul>
<b>Alte spații</b> <ul style="list-style-type: none"><li>WC Serviciu</li><li>Curte</li></ul>	<b>Elemente ECO</b> <ul style="list-style-type: none"><li>Sistem electric inteligent</li></ul>	<b>Utilități generale</b> <ul style="list-style-type: none"><li>Curent</li><li>Apă</li><li>Canalizare</li><li>Fosă septică</li></ul>	<b>Podele</b> <ul style="list-style-type: none"><li>Parchet</li></ul>

