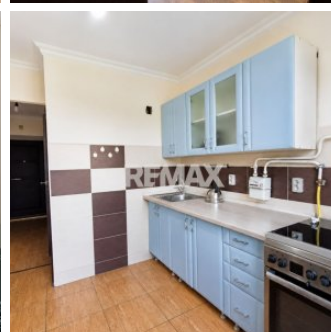
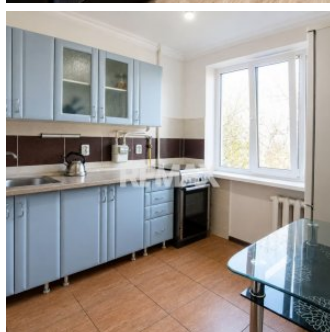
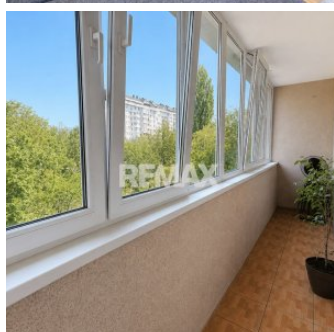
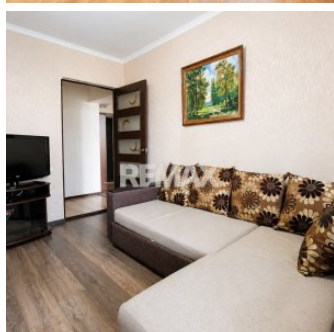


Poșta Veche. 2 camere. Exclusiv. Etajul 2. Bloc din
cotileț.

Raion Chisinau / Oraș Chisinau / Poșta Veche / str. Iazului

91.900 €



Descriere

Apartament pentru familia care vrea să se mute rapid, într-o zonă unde școala, transportul și magazinele sunt deja la câteva minute — fără să pornească de la zero, mobilat și utilat complet.

Unul dintre cele mai importante avantaje ale acestui apartament este etajul 2 din 5 — o poziționare comodă și foarte căutată, mai ales pentru cei care vor să evite primul sau ultimul etaj.

Amplasare: str. Iazului 6, Poșta Veche / Rîșcani

Suprafață cadastrală: 48,7 m²

Balcon: aprox. 4 m²

Etaj: 2 din 5

Tip bloc: cotileț, seria 102

Preț: 91.900 €

Compartimentare

- * 2 camere;
- * bucătărie;
- * grup sanitar separat;
- * balcon luminos cu ieșire din ambele camere;
- * hol;
- * debara.

Avantaje principale

- * etaj 2 din 5 — comod pentru locuire zilnică;
- * bloc din cotileț — construcție solidă, pereți groși;
- * balcon generos, potrivit pentru relaxare sau depozitare;
- * poate fi modernizat treptat, după gustul noului proprietar;
- * camere practice și luminoase;
- * zonă verde și liniștită;
- * potrivit pentru familie mică, cuplu sau investiție.

În apropiere

- * transport public;
- * magazine;
- * școală;
- * grădiniță;
- * farmacie;
- * servicii de zi cu zi;
- * acces rapid spre Rîșcani și centrul orașului.

Acest apartament este o alegere practică pentru cine caută 2 camere în Poșta Veche, într-un bloc solid, la un etaj comod și într-o zonă unde infrastructura este deja formată.

Actele sunt verificate și în regulă. Se acceptă credit ipotecar și programul Prima Casă.

Pentru detalii și programarea unei vizionări:

069 177 732 sau 079 768 699

RE/MAX Elite vă oferă consultanță completă pe tot parcursul tranzacției, pentru o achiziție sigură și transparentă.

Detalii

🔑 Cheia la noi: Da

💎 Starea apartamentului: Euroreparație

🏗️ Tip clădire: Cotileț

📅 Anul construirii: 1982

🏠 Suprafață totală: 48.7 m²

🚪 Balcon/Lojie: 1

🚿 Bucătărie: 1

📏 Număr de etaje: 5

🚽 Grup sanitar: 2

📦 Fond locativ: Secundar

🏠 Compartimentare: 102

🚪 Camere: 2

Exclusiv: Da

Facilități

Mobilat

Geamuri

Sistem încălzire

Stare interior

- Complet

- PVC

- Termoficare

- Bună

Bucătărie

- Mobilată
- Utilată

Alte spații

- Debara

Amenajare străzi

- Asfaltate