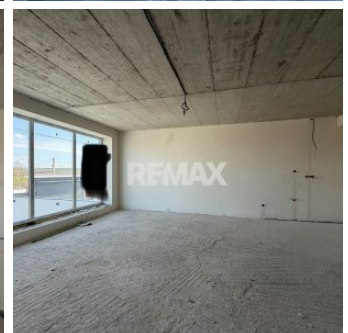
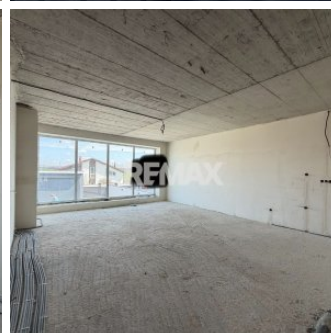
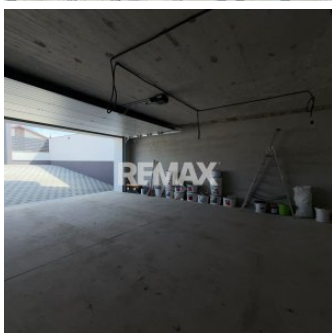


## Duplex Hi-Tech Pașcani, 230 m2

Raion Criuleni / Oraș Pașcani / No sector / str. Unirii

# 230.000 €



# Descriere

Casă duplex de vânzare în Pașcani

Proprietate spațioasă de 230 mp, în variantă albă, construită din materiale calitative. Ideală pentru familie mare sau pentru cei care își doresc confort și liniște.

Compartimentare:

Living open space cu bucătărie – 40 mp

3 dormitoare:

2 camere pentru copii

1 dormitor matrimonial cu posibilitate de baie proprie

Baie

2 holuri

Demisol complet:

Garaj pentru 2 mașini

Sală cinema sau fitness

Birou

Baie

Cameră tehnică

Exterior:

Terasă 22 mp cu grătar și bucătărie

Teren 5 ari

Localizare: zonă liniștită și pitorească

Dotări:

Iluminat LED exterior

Cablaj pentru supraveghere video

Poartă și garaj automatizate.

Acasă nu este doar un loc. Este liniștea ta.

Imaginează-ți dimineața într-un living luminos, unde cafeaua are alt gust, iar serile petrecute pe terasa proprie devin ritualul tău preferat. Această casă duplex din Pașcani îți oferă exact acel echilibru între confort, spațiu și intimitate pe care îl cauți.

Cu o suprafață generoasă de 230 mp, locuința este gândită pentru o familie care își dorește mai mult: mai mult spațiu, mai multă funcționalitate, mai multă liniște.

Livingul open-space de 40 mp devine inima casei – locul unde se adună toți. Cele 3 dormitoare sunt perfect adaptate pentru familie, iar dormitorul matrimonial îți oferă intimitatea pe care o meriți, cu posibilitatea de baie proprie.

Demisolul complet transformă această casă într-un spațiu versatil: garaj pentru două mașini, sală de cinema sau fitness, birou pentru lucru de acasă. Totul gândit pentru stilul tău de viață.

Iar afară... o terasă de 22 mp cu grătar și bucătărie te așteaptă pentru seri relaxante alături de cei dragi, într-o zonă liniștită și pitorească.

Casa este finisată în variantă albă, ceea ce îți oferă libertatea de a o transforma exact așa cum îți dorești.

Este mai mult decât o casă. Este locul unde începe următorul capitol din viața ta.

## Detalii

🏠 Anul construirii: 2026

🏗️ Clădire nouă: Da

📏 Suprafață totală: 230 m<sup>2</sup>

🌳 Suprafață teren: 5 ari

## Facilități

**Utilități de bază**

- Demisol

**Acces Internet**

- Fibră optică

**Geamuri**

- PVC

**Stare interior**

- Varianta Albă

**Arhitectură**

- Ferestre

**Alte spații utile**

- Terasă
- Anticameră

**Izolații termice**

- Exterior

**Mobilat**

- Nemobilat

**Amenajare străzi**

- Pietruite

**Ușă intrare**

- Blindată

**Dotări imobil**

- Supraveghere video
- Telecomandă poartă garaj
- Telecomandă poartă acces auto
- Fitness
- Dressing

**Parcare**

- Garaj
- Locuri de parcare

**Alte spații**

- WC Serviciu
- Boxă la subsol
- Debara
- Curte
- Grădină
- Beci

**Elemente ECO**

- Fațadă ventilată

**Utilități generale**

- Curent
- Apă
- Canalizare
- Gaz
- CATV

**Podele**

- Piatră naturală