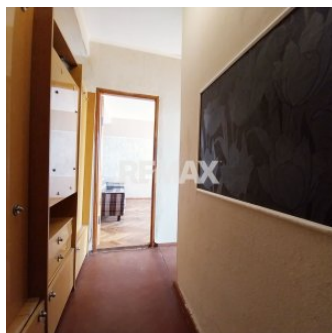
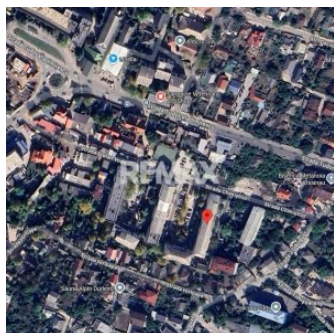
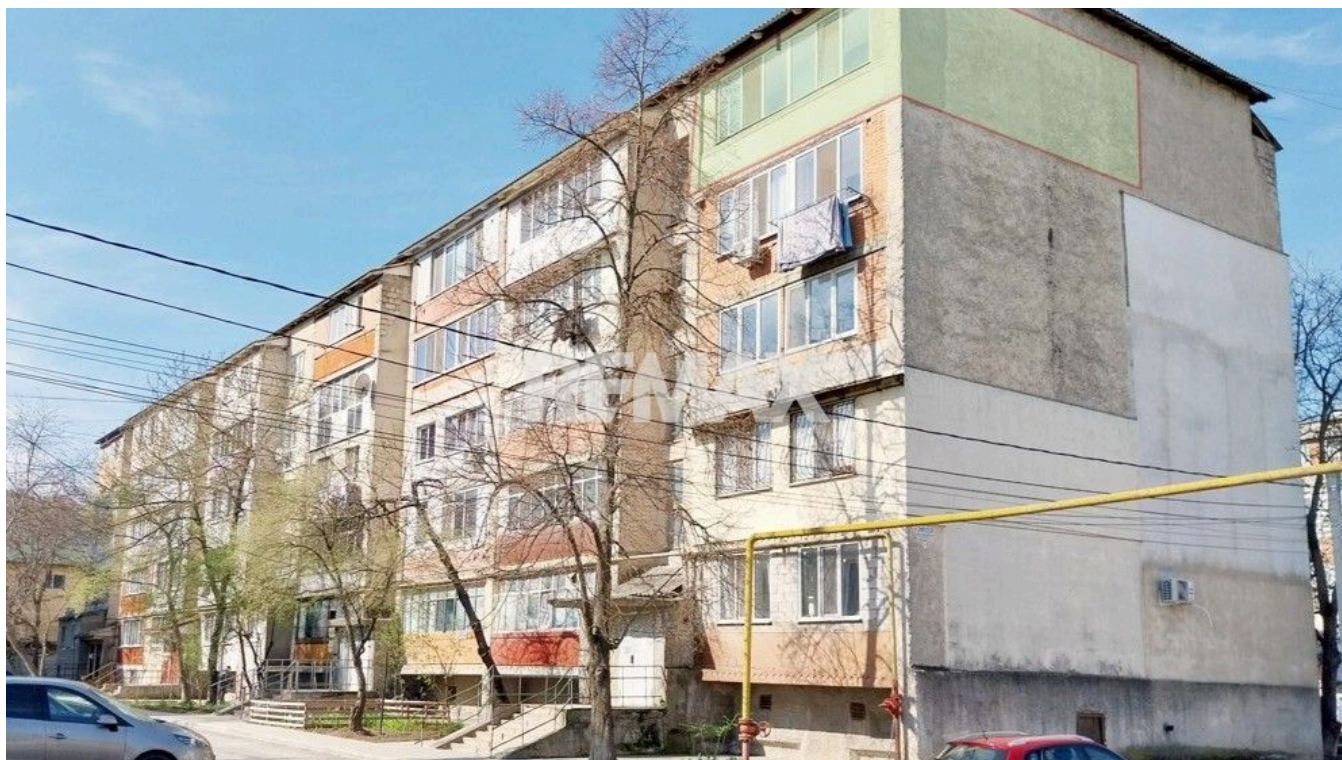




Durlești | 1 cameră, 41 m² | Ideal pentru Prima Casă sau investiție

Raion Chisinau / Oraș Durlești / No sector / str. Chimiștilor

58.900 €



Descriere

Nu vrei să plătești chiria altuia? Cu 58.900 € poți avea locuința ta în Durllești!

- Adresă: Durllești, str. Chimiștilor 7, la doar 100 m de str. Tudor Vladimirescu
- Suprafață : 35,1 m² + 5.6 m²(balcon) = 40.7m² total.
- Etaj: 5 din 5 (acoperiș renovat)
- Bloc: cotileț, seria 102 din 1985
- Compartimentare: 1 cameră, bucătărie, grup sanitar, hol și balcon.
- Stare: pregătit pentru renovare.

Un apartament compact și eficient, situat într-o zonă foarte bine conectată din Durllești, ideal pentru cei care vor să iasă din chirie sau să facă o investiție.

Pentru cine este potrivit:

- Prima locuință - ideal pentru un cuplu tânăr care vrea Prima Locuință.
- Investitor - proprietate ușor de închiriat, într-o zonă cu cerere constantă.

Avantaje locație:

- Durllești, dar practic conectat direct cu Buiucani
- stație transport public la 2 minute (troleibuze: 1, 33, 35 / autobuze: 11, 12)
- acces rapid spre Chișinău
- supermarketuri Linella și Tagaer
- bănci: OTP, MICB
- farmacii și alte servicii esențiale la câțiva pași

Beneficii:

- poziționare excelentă pentru navetă rapidă
- ultimul etaj = liniște și intimitate
- compartimentare practică
- potențial mare de personalizare
- oportunitate bună pentru investiție.

Proprietatea este disponibilă pentru vânzare imediată, iar documentația cadastrală este în regulă.

Sună acum pentru detalii și programarea unei vizionări:
+373 60 976 901 - Vasilii Grosu

RE/MAX Elite vă oferă consultanță completă pe tot parcursul tranzacției, pentru o achiziție sigură și transparentă.

Detalii

📍 Orientare: Vest	🔑 Cheia la noi: Da
🕒 Este ultimul etaj: Da	💡 Starea apartamentului: Necesită reparație
🏗️ Tip clădire: Cotileț	📅 Anul construirii: 1985
🏠 Suprafață totală: 41 m ²	🚪 Balcon/Lojie: 1
🍳 Bucătării: 1	🏢 Număr de etaje: 5
🚽 Grup sanitar: 1	📦 Fond locativ: Secundar
🍽️ Suprafață bucătărie: 8 m ²	🏠 Compartimentare: 102
🏠 Dat în exploatare: Da	🛏️ Camere: 1
Exclusiv: Da	

Facilități

Moblat <ul style="list-style-type: none">• Parțial	Utilități de bază <ul style="list-style-type: none">• Rezidențial	Pereți <ul style="list-style-type: none">• Tapet	Geamuri <ul style="list-style-type: none">• Lemn• PVC
Facilități clădire/proximități	Sistem încălzire <ul style="list-style-type: none">• Calorifere	IT&C <ul style="list-style-type: none">• Posibilitatea alegerii operator date/telefonie	Stare interior <ul style="list-style-type: none">• Necesită renovare

- Centru comercial în proximitate
- Autobuz
- Troleibuz

Bucătărie

- Parțial mobilată

Uși interioare

- Lemn

Contorizare

- Contor gaz
- Apometre
- Contor electric

Parcare

- Locuri de parcare

Utilități generale

- Curent
- Apă
- Canalizare
- Gaz

Dotări

- Frigider
- Aragaz

Arhitectură

- Ferestre

Dotări imobil

- Spații agrement
- Interfon

Podele

- Linoleum
- Parchet

Amenajare străzi

- Asfaltate
- Iluminat stradal

Ușă intrare

- Lemn
- Metal