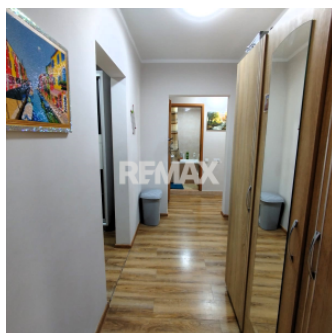
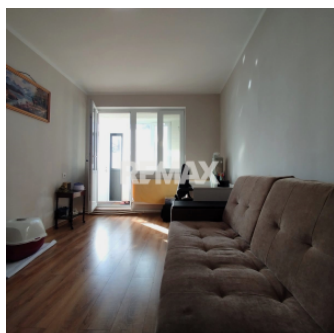
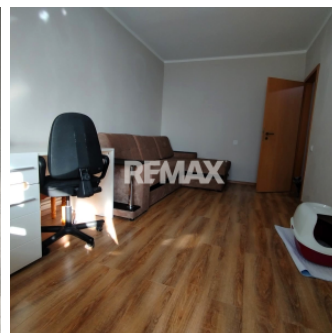
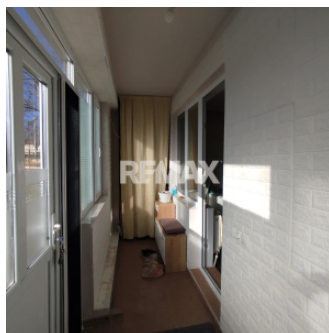




Apartament spațios pentru familie – 3 camere + living,
81,5 m² | s. Speia, Anenii Noi

Raion Anenii Noi / Oraș Speia / No sector / Strada Pacii

46.500 €



Descriere

Apartament spațios pentru familie - 3 camere + living, 81,5 m² | s. Speia, Anenii Noi

Dacă sunteți în căutarea unei locuințe spațioase pentru familie într-o zonă liniștită, dar bine conectată, acest apartament din satul Speia poate fi exact ceea ce aveți nevoie. Cu 3 camere, un living mare și două balcoane, locuința oferă spațiu, lumină și confort pentru viața de zi cu zi.

Detalii proprietate

Suprafața totală: 81,5 m²

Compartimentare: 3 camere + living

2 balcoane

2 băi

Etaj: 1 din 4

Încălzire: autonomă

Geamuri termopan

Izolație exterioară

Preț: 46.500 €

Avantajele apartamentului

Apartament spațios și luminos

Compartimentare practică pentru familie

Două balcoane - mai multă lumină și aer

Etaj convenabil - acces ușor

Locuința este situată într-o zonă liniștită și accesibilă a centrului satului Speia, în apropiere de:

grădiniță și școală

magazine și servicii locale

locuri de joacă pentru copii

transport spre Anenii Noi și Chișinău (aproximativ 40 km)

Pentru detalii și programări la vizionare:

068 282 024 - Evgheni (RE/MAX Elite)

Detalii

🔑 Starea apartamentului: Cu reparație

🏠 Suprafața totală: 81 m²

🏠 Număr de etaje: 4

🚽 Grup sanitar: 2

📦 Fond locativ: Secundar

🚪 Camere: 4

Facilități

Mobilat

- Complet

Utilități de bază

- Rezidențial

Geamuri

- PVC

Facilități clădire/proximități

- Centru comercial în proximitate
- Autobuz

Sistem încălzire

- Centrală proprie

Acces Internet

- Fibră optică

Stare interior

- Bună

Bucătărie

- Mobilată

Uși interioare

- Lemn

Alte spații

- Debara

Contorizare

- Contor gaz
- Contor electric

Parcare

- Locuri de parcare

Utilități generale

- Curent
- Apă
- Canalizare
- Gaz

Izolații termice

- Exterior

Amenajare străzi

- Asfaltate

Ușă intrare

- PVC

