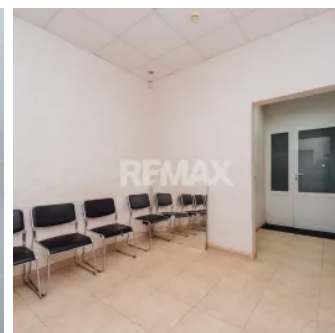
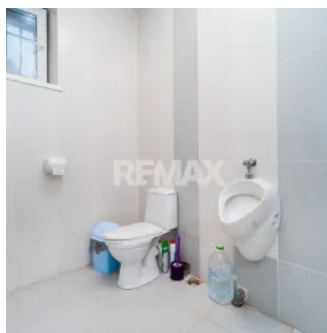
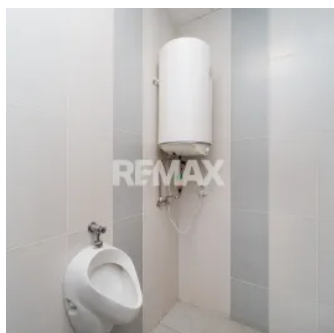
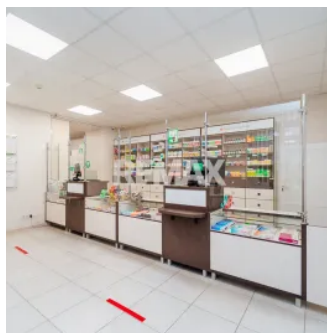
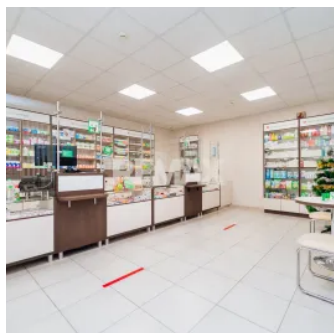
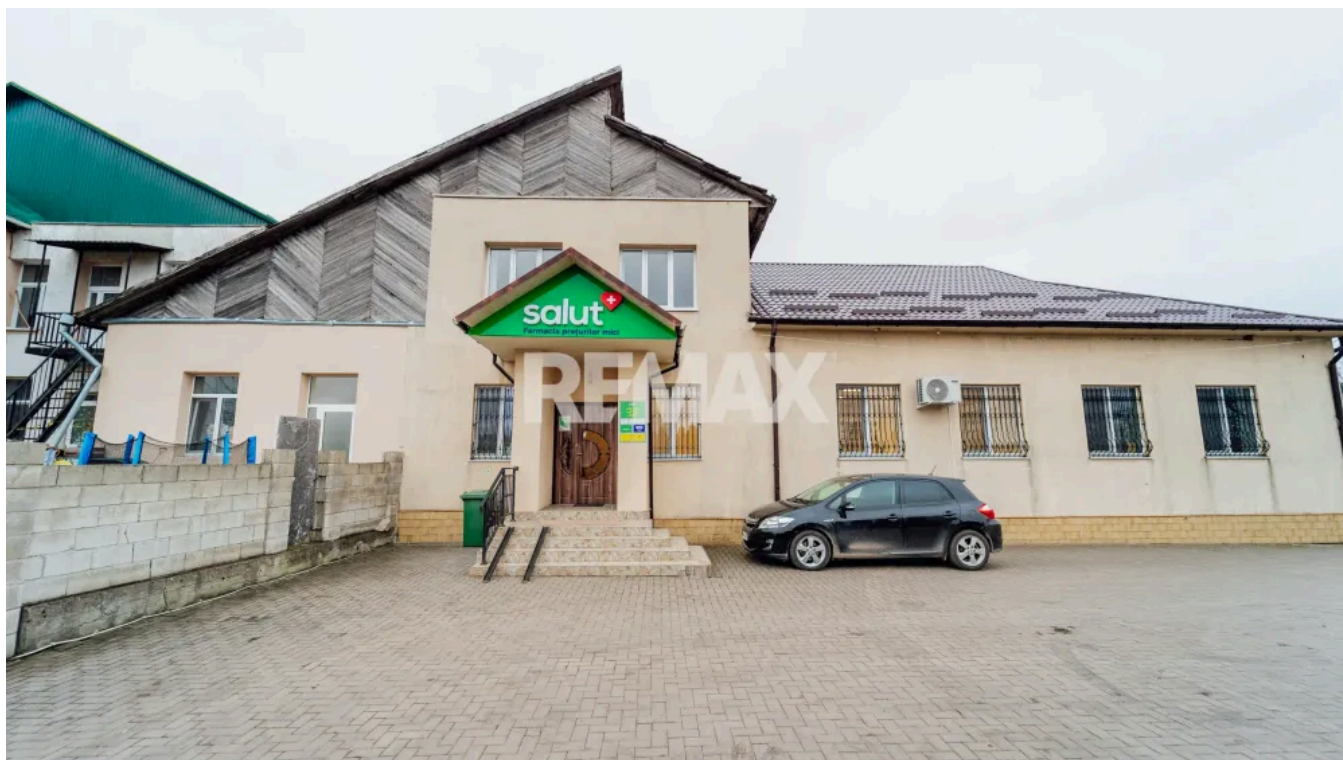


VÂNZARE | SPAȚIU COMERCIAL | STRĂȘENI SIREȚI | 293
m²

Raion Strasen / Oraș Sireți / No sector / str. Grigore Ureche

170.000 €



Descriere

Centrul satului Sireț | Preț: 170.000 €

Se oferă spre vânzare urgentă, la un preț avantajos, o clădire comercială complet funcțională, cu suprafața de 293 m² și teren aferent de 7 ari.

Imobilul este închiriat integral și generează un venit lunar stabil, fără perioade de neocupare și fără necesitatea lansării unei afaceri de la zero.

DATE FINANCIARE:

Venit lunar: 1.500 €

Venit anual: 18.000 €

Preț: 170.000 €

ROI: aprox. 10,6% anual

Perioadă de recuperare: 9-10 ani

Pentru piața imobiliară comercială din regiune, acesta este un indicator excelent, mai ales având chiriași activi.

LOCAȚIE:

Centrul satului Sireț

Perete comun cu singurul spital din localitate

Flux constant de persoane

CHIRIAȘI EXISTENȚI:

-Singura sală de fitness din zonă (adulți și copii, dansuri, activități de grup)

-Saloane de frumusețe

-FARMACIE

În imediata apropiere:

Grădiniță municipală

Spital și alte instituții sociale importante

STARE & UTILITĂȚI:

Toate utilitățile conectate

Contoare separate

Căi de acces bune

Ieșire rapidă către drumurile internaționale E58 și M14

SUPPORT DIN PARTEA PRIMĂRIEI:

Administrația locală este deschisă și sprijină inițiativele de afaceri — un avantaj major pentru investitori.

DE CE SĂ ACȚIONAȚI RAPID:

Afacere care produce venit imediat

Locație unică (raionul Strășeni)

Vânzare urgentă = preț atractiv

Potrivită pentru venit pasiv sau dezvoltare

Acte pregătite pentru tranzacție

Detalii

🏠 Suprafață totală: 293 m²

🚽 Grup sanitar: 4 și mai multe

🌐 Conexiune Internet: Fibră optică

💧 Gazificare: Gazificat

🚰 Canalizare: Este canalizare

🏠 Dat în exploatare: Da

🚗 Loc de parcare: Deschisă

🔥 Sursă încălzire: Termoficare

📏 Înălțime tavan: 3

🚪 Balcon/Lojie: Nu

🏢 Număr de etaje: 1

Facilități

Utilități de bază

- Administrare

Contorizare

- Contor gaz
- Apometre
- Contor căldură
- Contor electric

Geamuri

- PVC

Stare interior

- Lux

Arhitectură

- Ferestre care se închid
- Grupuri sanitare amenajate și utilitate
- Ferestre

Facilități clădire/proximități

- Centru comercial în proximitate

Climatizare

- Ventilatoare
- Aeroterme
- Geotermal
- Aer condiționat

Lift

- Lift

Alte spații

- WC Serviciu
- Boxă la subsol
- Debara
- Curte
- Magazine
- Teren de joacă

Izolații termice

- Interior

Mobilitate

- Lux

Amenajare străzi

- Asfaltate
- Betonate

IT&C

- Conexiune internet

Dotări imobil

- Supraveghere video
- Gata de intrare
- Fitness

Parcare

- Locuri de parcare

Dotări

- Aer condiționat

Utilități generale

- Curent
- Apă
- Canalizare
- Gaz

Servicii asigurate clădire

- Acces pentru persoane cu dizabilități
- Sistem de ventilație
- Îngrijirea spațiilor verzi
- Servicii de întreținere și reparație lifturi
- Administrare și management imobiliar
- Curățenie parcare
- Curățenie exterioară
- Salubritate

Alte caracteristici spațiu comercial

- Acces secundar marfă
- Posibilitate terasă
- Afișare logo pe clădire
- Contorizare separată

Detalii tehnice

- Compartimentare

Alte caracteristici

- Parcelabil