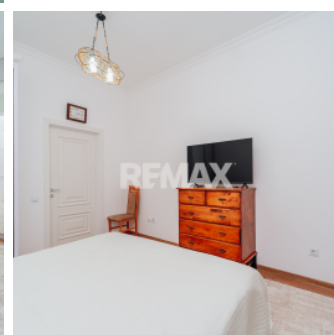
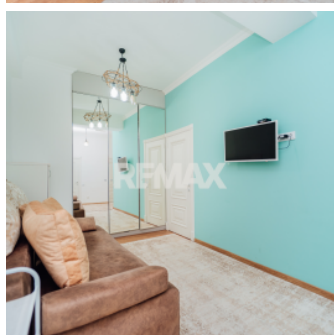
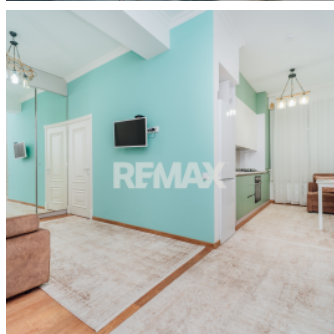
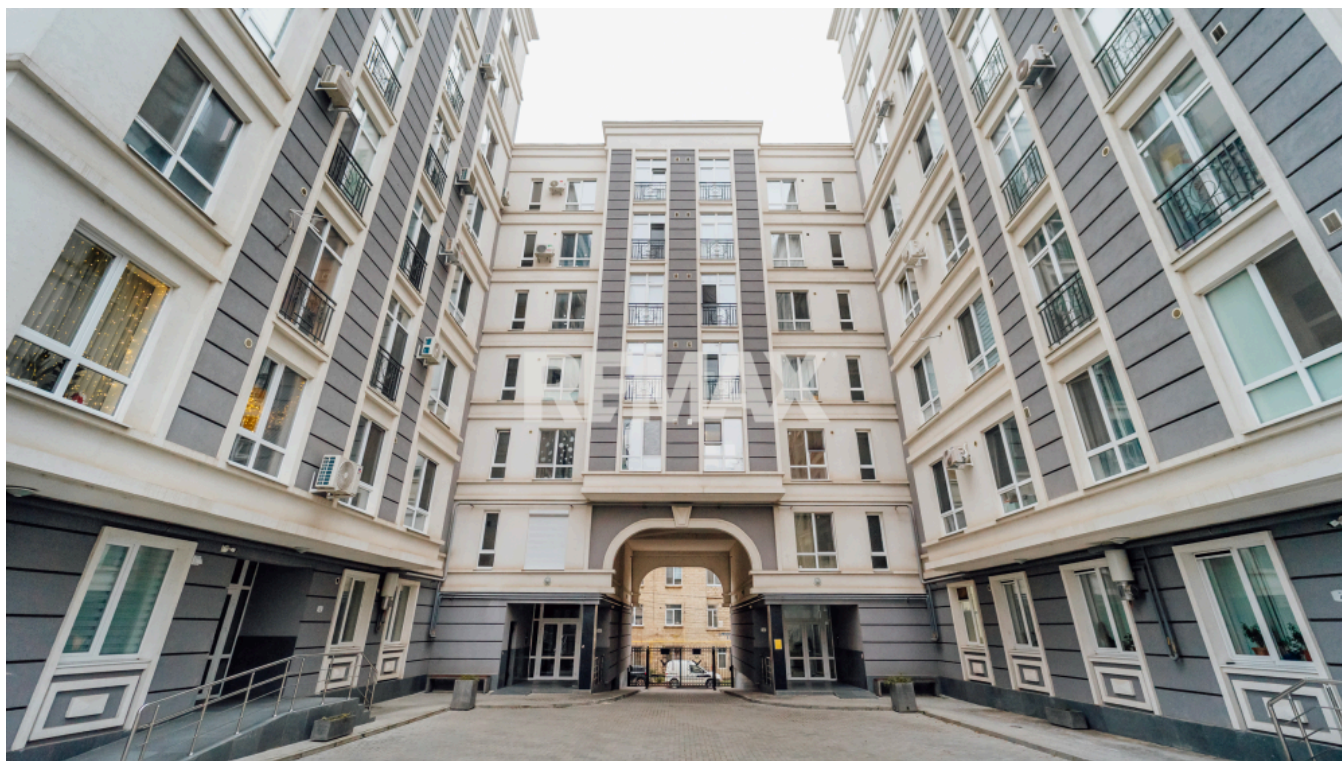


Apartament cu 2 camere, Centru

Raion Chisinau / Oraș Chisinau / Centru / str. Moara Roșie

155.900 €



Descriere

Apartament modern de 61.7 m² în Centrul Oraşului situat pe str.Moara Rosie 20

-Se afla într-o zonă centrală, la mai puțin de 10 minute de mers pe jos de ASEM și aproape de Liceul Da Vinci.
-Acest apartament de 61.7 m² la etajul 1 este ideal pentru cei care doresc să locuiască într-un cartier liniștit, dar totodată aproape de facilități importante ale orașului.

Detalii Apartament:

Suprafață utilă: 61.7 m²

Etaj: 1

Număr camere: 2 camere

Compartimentare: Apartamentul este compus din 2 dormitoare, bucătărie separată comasata cu living, baie și cu geamurile spre ograda.

Înălțime tavan: 3.05 m, oferind un sentiment de spațiu și confort.

Finisaje: Apartamentul beneficiază de finisaje de calitate, inclusiv parchet laminat, gresie, uși de interior din lemn, și feronerie de top.

Bucătărie: Mobilată și echipată complet, ideală pentru cei care doresc să își pregătească mesele acasă.

Baie: Baie complet renovată, cu cadă și dotări de calitate.

Locație:Centrul oraşului: Aproape de toate punctele de interes: magazine, restaurante, cafenele, teatre, spitale și instituții educaționale.

Acces facil la transportul public: Stații de autobuz și troleibuz în apropiere, facilitând deplasările rapide către orice colț al orașului.

Școli și licee în apropiere: Liceul Da Vinci este situat la o distanță mică, fiind ideal pentru familii cu copii.

Complex Şahin Residence este construit din 3 blocuri cu curte închisa oferind un mediu sigur pentru toți locatarii.

Curtea interioară este bine îngrijită, cu spații pentru relaxare și joacă pentru copii.

Această proprietate reprezintă un echilibru perfect între confort, locație și accesibilitate. Fie că sunteți în căutarea unui apartament pentru a locui, fie pentru o investiție pe termen lung, acest apartament este o alegere excelentă!

Detalii

🏠 Clădire nouă: Da

📍 Este parter: Da

💎 Starea apartamentului: Cu reparație

🔨 Tip clădire: Cărămidă

📅 Anul construirii: 2020

📏 Suprafață totală: 61.7 m²

🏡 Balcon/Lojie: Nu

🚿 Bucătării: 1

🏠 Număr de etaje: 7

🚽 Grup sanitar: 1

🏗️ Fond locativ: Construcții noi

🏠 Compartimentare: Individuală

🏠 Dat în exploatare: Da

🏠 Dezvoltator: Sahin Construction

🏠 Camere: 2

Exclusiv: Da

Facilități

Mobilat

- Complet

Pereți

- Vopsea lavabilă

Jaluzele

- Orizontale
- Verticale

Geamuri

- PVC

**Facilități
clădire/proximități**

- Autobuz
- Troleibuz

Sistem încălzire

- Centrală proprie
- Încălzire prin pardoseală

Acces Internet

- Cablu

IT&C

- Conexiune internet

Stare interior

- Renovat

Bucătărie

- Mobilată

Uși interioare

- Lemn

Alte spații

- Curte
- Curte comună
- Magazine
- Teren de joacă

Contorizare

- Contor gaz
- Apometre
- Contor căldură
- Contor electric

Elemente ECO

- Sistem electric inteligent

Parcare

- Locuri de parcare

Utilități generale

- Curent
- Apă
- Canalizare
- Gaz
- CATV

Dotări

- Mașină de spălat rufe
- Frigider
- Aragaz
- Televizor

Arhitectură

- Ferestre care se închid
- Ferestre

Dotări imobil

- Videointerfon
- Interfon
- Hotă
- Supraveghere video
- Telecomandă poartă garaj
- Telecomandă poartă acces auto
- Gata de intrare

Podele

- Laminat

Izolații termice

- Exterior

Electrocasnice

- Cuptor microunde

Lift

- Lift

Amenajare străzi

- Asfaltate

Ușă intrare

- Metal