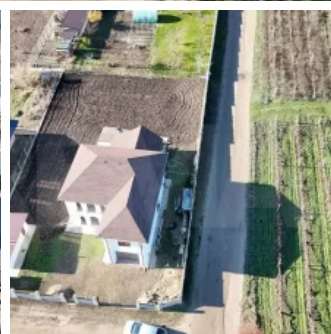
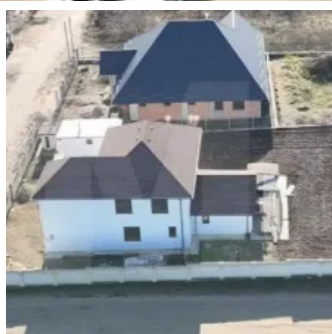




## Casă com. Mileștii Mici, Ialoveni

Raion Ialoveni / Oraș Mileștii Mici / No sector / str. Florilor

# 151.000 €



# Descriere

Casă De Vânzare în variantă albă în com. Mileștii Mici, r-nul Ialoveni

-Suprafață: 125 m<sup>2</sup>

-Teren: 10 arii

Descoperiți căminul visurilor dumneavoastră! Această splendidă casă cu două nivele este perfectă pentru familia.

Detalii Proprietate:

Primul Nivel:

- Bucătărie spațioasă: Locul ideal pentru a pregăti mese delicioase pentru cei dragi.

- Living generos: Un spațiu confortabil pentru relaxare și socializare cu familia și prietenii.

- Un dormitor: Perfect pentru oaspeți sau pentru a fi folosit ca birou.

- Pardoseală caldă: Confort și căldură în fiecare pas, ideal pentru iernile mai reci.

Al Doilea Nivel:

- Trei dormitoare: Spații primitoare pentru toți membrii familiei.

- Baie: Există

- Facilități Adicionale:

- Beci: Spațiu suplimentar pentru depozitare.

- Saună finisată: Răsfățați-vă după o zi lungă pentru momente de relaxare.

Locație:

- Casa este situată într-o zonă nouă, cu case moderne și vecini prietenoși, oferind un mediu plăcut și liniștit pentru viața de familie.

Nu ratați ocazia de a deveni proprietari ai acestei case deosebite! Contactați-ne pentru mai multe informații sau pentru a programa o vizionare!

□

## Detalii

🏠 Clădire nouă: Da	🔑 Cheia la noi: Da
🪟 Geamuri: Termopan	📏 Suprafață totală: 125 m <sup>2</sup>
📏 Suprafață locuibilă (m <sup>2</sup> ): 125	🚪 Balcon/Lojje: 1
🔥 Sursă încălzire: Încalzire în pardoseală	📏 Suprafață teren: 10 ari
✂️ Tip clădire: Cotileț	🚗 Loc de parcare: Garaj
🛏️ Camere: 4	🏗️ Număr de etaje: 2
💎 Starea apartamentului: Variantă albă	🚽 Grup sanitar: 2
🚰 Canalizare: Este canalizare	📏 Înălțime tavan: 2.60
💧 Țevi de apă: Există o sursă de apă	📅 Anul construirii: 2025
🔥 Gazificare: Gazificat	🏠 Dat în exploatare: Da

## Facilități

<b>Utilități de bază</b> <ul style="list-style-type: none"><li>Subsol</li></ul>	<b>Acces Internet</b> <ul style="list-style-type: none"><li>Cablu</li></ul>	<b>Contorizare</b> <ul style="list-style-type: none"><li>Contor gaz</li><li>Apometre</li></ul>	<b>Geamuri</b> <ul style="list-style-type: none"><li>Aluminiu</li><li>Sticlă</li></ul>
<b>Stare interior</b> <ul style="list-style-type: none"><li>Varianta Albă</li></ul>	<b>Arhitectură</b> <ul style="list-style-type: none"><li>Ferestre care se închid</li><li>Podea înălțată</li><li>Ferestre</li></ul>	<b>Sistem încălzire</b> <ul style="list-style-type: none"><li>Centrală proprie</li><li>Calorifere</li><li>Încălzire prin pardoseală</li></ul>	<b>Alte spații utile</b> <ul style="list-style-type: none"><li>Terasă</li></ul>
<b>Izolații termice</b> <ul style="list-style-type: none"><li>Exterior</li></ul>	<b>Uși interioare</b> <ul style="list-style-type: none"><li>PVC</li></ul>	<b>Mobilat</b> <ul style="list-style-type: none"><li>Nemobilat</li></ul>	<b>Jaluzele</b> <ul style="list-style-type: none"><li>Orizontale</li></ul>
<b>Amenajare străzi</b> <ul style="list-style-type: none"><li>Pietruite</li><li>Iluminat stradal</li></ul>	<b>Ușă intrare</b> <ul style="list-style-type: none"><li>PVC</li></ul>	<b>Facilități clădire/proximități</b> <ul style="list-style-type: none"><li>Autobuz</li></ul>	<b>Dotări imobil</b> <ul style="list-style-type: none"><li>Telecomandă poartă garaj</li></ul>

**Parcare**

- Garaj

**Alte spații**

- Saună
- Curte

**Utilități generale**

- Curent
- Apă
- Canalizare
- Gaz