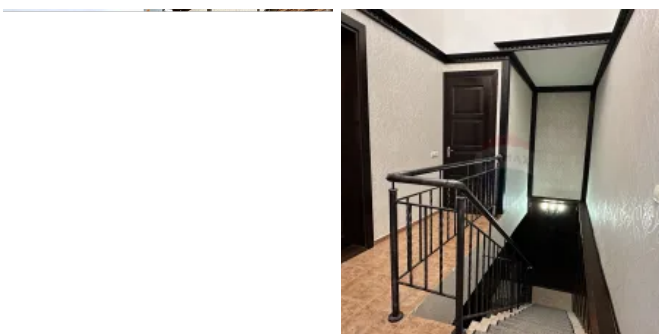
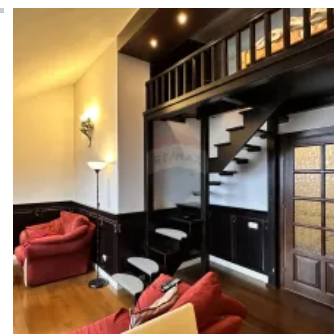


## PENTHOUSE EXCLUSIV ÎN RÎȘCANI pe strada Nadejda Russo- 150 m<sup>2</sup> DE LUX ȘI CONFORT

Raion Chisinau / Oraș Chisinau / Rîșcani / str. Nadejda Russo

# 249.000 €



# Descriere

Descoperiți un penthouse de excepție, situat într-unul dintre cele mai dezvoltate cartiere ale Chișinăului – Rîșcani, într-un complex rezidențial prestigios, cu infrastructură bine dezvoltată și acces rapid către toate zonele orașului. Locația sa privilegiată, în apropierea complexului Oasis, supermarketului Kaufland, sala de forță AquaTerra și la doar 10 minute de centrul orașului, îl transformă într-o alegere ideală pentru cei care apreciază confortul urban și eleganța.

Design rafinat și funcționalitate pe două nivele

✓ Parterul oferă intimitate și eleganță cu plafoane, având trei dormitoare separate, cu propria baie, mobilate cu piese antice italiene și malaieziene, ce adaugă un farmec aparte fiecărui spațiu.

✓ Etajul superior surprinde printr-un stil anglo-irlandez sofisticat, ideal pentru seri de familie confortabile sau petreceri cu prietenii. Zona de open kitchen dispune de iluminare ambientală variată, creând atmosfera perfectă pentru orice ocazie.

Terasa spectaculoasă – 27 m<sup>2</sup> de libertate și vederi panoramice

De pe terasa generoasă, întreaga panoramă a orașului se deschide într-un spectacol impresionant de zi și de noapte. Este dotată cu bar propriu și poate fi transformată într-un spațiu creativ pentru evenimente unice.

Facilități și avantaje

□ Vecini prietenoși și discreți

□ Izolare fonică superioară pentru un confort maxim

□ Construit din materiale de înaltă calitate

□ Pivniță proprie situată lângă parcare subterană

Această locuință unică îmbină stilul elegant și echilibrul perfect între intimitate și spațiu deschis, oferindu-vă o oportunitate rară la un preț excepțional de 249.000€.

Ai ocazia chiar azi să vizitezi probabil viitoarea ta casă. Contactați-mă acum pentru mai multe detalii!

## Detalii

🏠 Suprafață totală: 150 m<sup>2</sup>

📐 Plan clădire: Individuală

🚿 Băi: 2

👤 Permite copii: Se acceptă copii

🔗 Compartimentare: Open-space

↑ Înălțime tavan: 3

🕒 Este ultimul etaj: Da

🔥 Sursă încălzire: Centrală termică individuală

🐾 Permite animale: Se acceptă animale

🪟 Geamuri: Termopan

📅 Anul construirii: 2008

🏗️ Fond locativ: Construcții noi

🛏️ Camere: 4

🛋️ Mobilat: Mobilat clasic

✂️ Material: Cotileț

🏠 Clădire nouă: Da

🅇 Parcarea: Parcarea subterană

💎 Stare: Cu reparație

# Nr. cadastral: 0100416.02901023

🏢 Etaje: 6

## Facilități

### Utilități de bază

- Rezidențial

### Acces Internet

- Wi-Fi

### Contorizare

- Contor gaz
- Apometre
- Contor căldură
- Contor electric

### Ferestre

- PVC

### Stare interior

- Bună

### Arhitectură

- Ferestre care se închid
- Ferestre înclinate
- Grupuri sanitare amenajate și utilizate
- Ferestre

### Climatizare

- Aer condiționat

### Lift

- Lift

### Sistem încălzire

- Termoficare

### Pereți

- Piatră naturală

### Alte spații utile

- Terasă
- Anticameră

### Bucătărie

- Mobilată
- Utilată
- Deschisă

### Izolații termice

- Exterior

### Uși interioare

- Lemn

### Ușă intrare

- Lemn

### Jaluzele

- Verticale

### Rulouri/Obloane

- PVC

### Mobilat

- Parțial
- Lux

### Amenajare străzi

- Asfaltate
- Iluminat stradal

### Facilități clădire/proximități

- Centru comercial în proximitate
- Autobuz
- Troleibuz

### Dotări imobil

- Spații agrement
- Videointerfon
- Acoperiș
- Interfon
- Hotă
- Pază
- Supraveghere video
- Telecomandă poartă garaj
- Telecomandă poartă acces auto
- Gata de intrare

### Dotări

- Mașină de spălat rufe
- Frigider
- Aragaz
- Televizor
- Scară interioară

### Parcare

- Parcare subterană
- Locuri de parcare

### IT&C

- Număr de telefon
- Conexiune internet
- Posibilitatea alegerii operator date/telefonie
- Sistem modern de telecomunicații

### Alte spații

- Boxă la subsol
- Debara
- Curte
- Curte comună
- Magazine
- Teren de joacă

### Utilități generale

- Curent
- Apă
- Canalizare
- Gaz
- CATV

### Podele

- Parchet
- Piatră naturală

# Agent

---



Anastasia Bolehivskaia  
**Consultant imobiliar**

+373 60 318 188

✉ anastasia.bolehivskaia@remax.md



str. Calea Orheiului 28/1, MD-2059, mun.Chişinău, Republica Moldova

total.chisinau@remax.md

[www.remax.md](http://www.remax.md)

RMX\_479