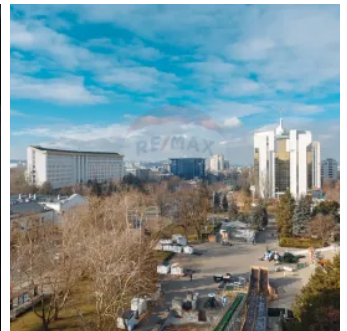
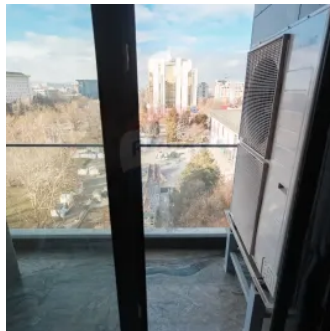
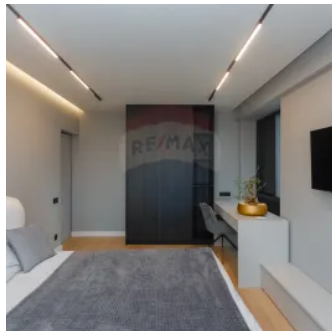
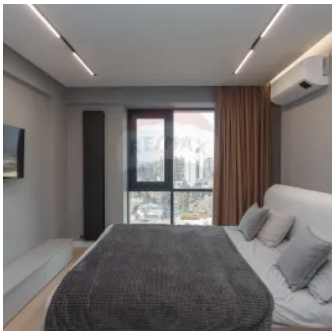
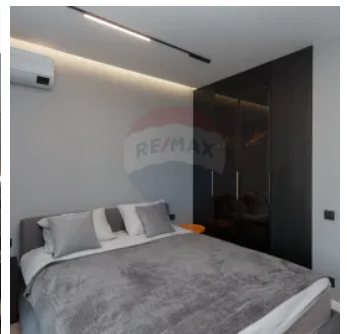
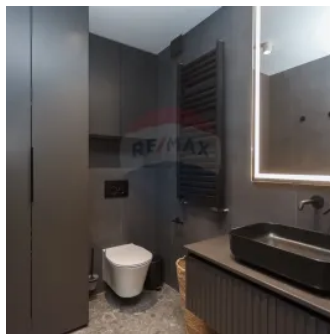
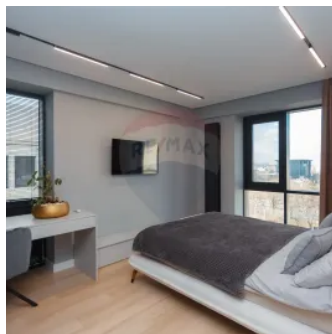
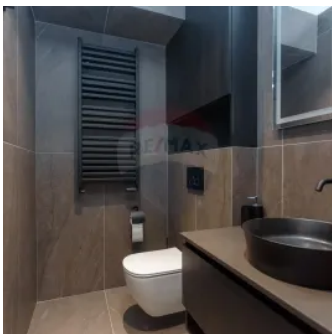


De închiriat apartament, 2 dormitoare, str. Teatrală 3,  
Centru.

Raion Chisinau / Oraș Chisinau / Centru / str-la Teatrului

**3.000 €**



# Descriere

De închiria apartament în Complexul Rezidențial de tip hotelier „Square Residence”.

Locație excelentă în inima Chișinăului, la intersecția bulevardului Ștefan cel Mare și Sfânt cu Strada Teatrală, cu acces rapid către principalele puncte de interes ale orașului.

Suprafața totală: 128 mp, situat la nivel 9 din 11.

Compartimentare: 2 dormitoare, living, bucătărie, hol, 2 băi, balcon cu vedere spectaculoasă către Teatrul Național de Opera și Balet, Președinție.

Caracteristici ale complexului:

- 3 apartamente pe etaj
- Ascensor Otis cu viteză mare
- Rezistență seismică 10 grade
- Fațadă ventilată cu ceramogranit
- Izolație din vată minerală de 100 mm
- Coloane de apă din inox
- Geamuri din aluminiu
- Lobby cu serviciu concierge 24/7
- Spații comune placate cu marmură
- Parcare subterană (extra cost)
- Restaurant, coffee shop și salon de frumusețe la parter
- Proiect realizat de ExFactor
- Finisaje premium, complet mobilat și utilat tehnic
- Marmură, parchet de calitate.

Locație deosebită: Teatrul Național de Operă și Balet, Președinție, Parlament, Piața Marii Adunări Naționale, Aleea Clasicilor și Grădina Publică Ștefan cel Mare și Sfânt. Locație deosebită: Teatrul Național de Operă și Balet, Președinție, Parlament, Piața Marii Adunări Naționale, Aleea Clasicilor și Grădina Publică Ștefan cel Mare și Sfânt.

Un apartament de lux, perfect situat pentru un stil de viață urban elegant!

Vânzător persoana juridică.

Prețul include în sine TVA.

## Detalii

🐾 Permite animale: Se acceptă animale	🏗️ Clădire nouă: Da
🪟 Geamuri: Termopan	👶 Permite copii: Se acceptă copii
💎 Stare: Lux	🌐 Conexiune Internet: Fibră optică
🚗 Mobilat: Lux	🔥 Sursă încălzire: Centrală termică individuală
📅 Anul construirii: 2023	🅇 Parcare: Parcare subterană
🛠️ Compartimentare: Decomandat	📏 Suprafață totală: 80 m <sup>2</sup>
🏠 Balcoane: 1	🚿 Bucătării: 1
🏠 Etaje: 11	🛏️ Camere: 2
🚿 Băi: 2	🏠 Fond locativ: Construcții noi
🏠 Plan clădire: Individuală	🏠 Dat în exploatare: Da

## Facilități

### Mobilat

- Complet
- Lux

### Utilități de bază

- Rezidențial
- Administrare
- Menaj

### Climatizare

- Aer condiționat

### Pereți

- Var
- Vinarom
- Vopsea lavabilă
- Faianță
- Lambriu
- Tapet
- Piatră naturală

### Ferestre

- Aluminii

### Facilități clădire/proximități

- Centru comercial în proximitate
- Autobuz
- Troleibuz
- Cafenea la parter
- Restaurant în clădire

### Sistem încălzire

- Centrală proprie

### Acces Internet

- Cablu
- Fibră optică
- Wi-Fi

### IT&C

- Număr de telefon
- Conexiune internet
- Posibilitatea alegerii operator date/telefonie
- Sistem modern de telecomunicații
- Telefon internațional

### Stare interior

- Lux

### Bucătărie

- Mobilată
- Utilată

### Contorizare

- Contor gaz
- Apometre
- Contor electric

### Parcare

- Parcare subterană
- Locuri de parcare

### Utilități generale

- Curent
- Apă
- Canalizare
- Gaz

### Dotări

- Aer condiționat
- Mașină de spălat vase
- Mașină de spălat rufe
- Frigider
- Aragaz
- Televizor
- Scară interioară

### Arhitectură

- Ferestre care se închid
- Ferestre înclinate
- Cortină de sticlă
- Podea înălțată
- Tavan fals
- Transformator
- Grupuri sanitare amenajate și utilate
- Ferestre

### Podele

- Marmură
- Parchet
- Piatră naturală
- Teracotă

### Izolații termice

- Exterior

### Electrocasnice

- Cafetieră
- Toaster
- Cuptor microunde
- Robot bucătărie
- Uscător păr
- Sandwich-maker
- HI-FI
- Aspirator
- DVD
- Fier de călcat

### Lift

- Lift
- Lift cu destinație programată
- Lift marfar

### Amenajare străzi

- Asfaltate

## Agent



**RE/MAX**  
Invest

Grigore Paladi  
**Consultant imobiliar**

☎ +373 79 000 321

✉ grigore.paladi@remax.md



str. Ion Creanga 5/5, MD-2069, mun.Chisinau , Republica Moldova

invest.chisinau@remax.md