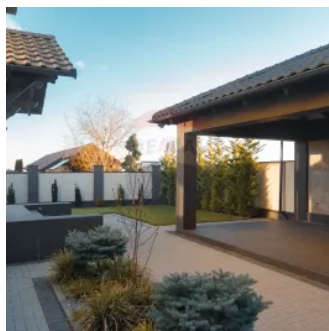
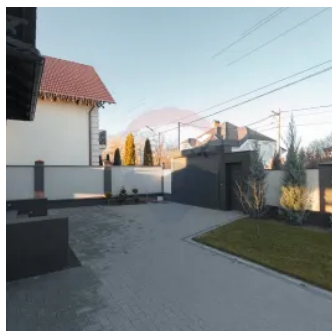
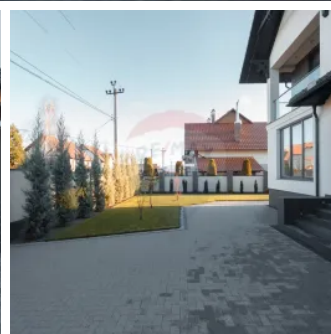
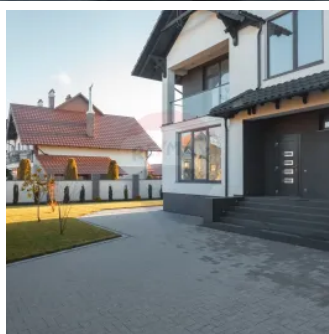
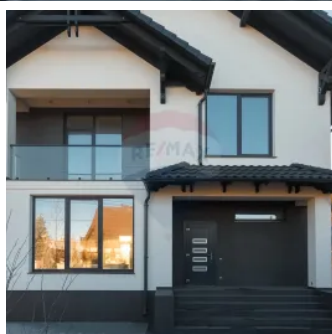
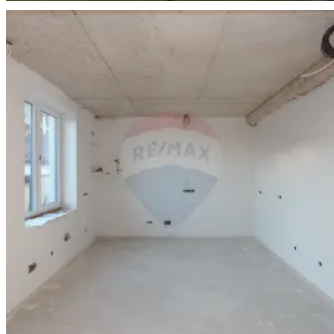


Casa de vânzare Poiana Domnească

Raion Chisinau / Oraș Durlești / No sector / str. Tricolorului

395.000 €



Descriere

Această casă modernă din zona rezidențială Poiana Domnească oferă un design individualizat pe 3 nivele, având o suprafață totală de 320 m² pe un teren de 6 ari. Iată câteva detalii suplimentare despre proprietate:

Caracteristici Generale:

- Stadiu: Varianta albă (nefinisată)
- Geamuri: Rehau cu 7 camere în 3 rânduri, asigurând o izolație termică și fonică excelentă.
- Materiale: Construcție din Brikston de 40 cm, oferind o bună izolare.
- Ventilație: Sistem de ventilație în toate încăperile pentru un aer curat și proaspăt.
- Subsol: Hidroizolație și sistem de drenaj, asigurând protecție împotriva umidității.

Compartimentare:

- Subsol: Beci și cameră tehnică, ideal pentru depozitare și utilități.
- Parter (Nivel 1): Antreu, living spațios, bucătărie cu ieșire pe terasă, debara și bloc sanitar.
- Etaj (Nivel 2): Trei dormitoare mari, antreu, două blocuri sanitare și balcon.
- Mansardă (Nivel 3): Cameră de odihnă, perfectă pentru relaxare sau ca spațiu suplimentar.

Spații Exterioare:

- Terasa: Dotată cu foisor la gaz de 18 m², ideal pentru petrecerea timpului liber.
- Bloc sanitar și debara: Spații utile pentru confortul exterior.

Conectivitate și Sisteme:

- Conectare la rețele: Sistem video de supraveghere, pază și sonerie pentru siguranța locuinței.
- Sistem de irigare: Instalare pentru întreținerea gazonului.
- Izolație acoperiș: Wată minerală de 15 cm, asigurând eficiență energetică.
- Pardoseală caldă

Această proprietate este ideală pentru familii care caută un cămin modern, confortabil și bine echipat în cadrul unei comunități liniștite. Dacă sunteți interesat de mai multe detalii sau de o vizionare, nu ezitați să mă contactați!

Detalii

Geamuri: Termopan	Suprafață totală: 320 m ²
Compartimentare: Open-space	Balcoane: 2
Sursă încălzire: Încalzire în pardoseală	Suprafață teren: 6 ari
Bucătării: 1	Parcare: Garaj
Camere: 3	Etaje: 2
Stare: Variantă albă	Băi: 2

Facilități

Contorizare

- Contor gaz

Ferestre

- PVC

Stare interior

- Varianta Albă

Arhitectură

- Ferestre care se închid

Sistem încălzire

- Încalzire prin pardoseală

Alte spații utile

- Terasă

Parcare

- Locuri de parcare

Utilități generale

- Curent
- Apă
- Canalizare

Agent



RE/MAX
Invest

Valeria Răileanu
Consultant imobiliar

☎ +373 79 000 443

✉ valeria.raileanu@remax.md



str. Ion Creanga 5/5, MD-2069, mun.Chisinau , Republica Moldova

invest.chisinau@remax.md