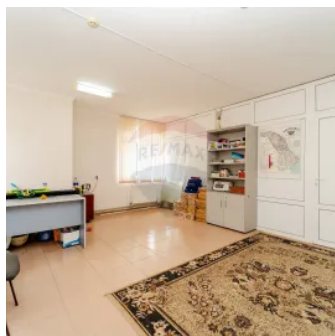
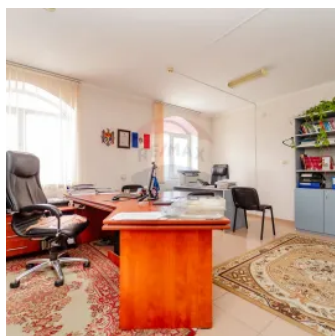


De Închiriat: Spațiu Comercial/Birou 55 m² – Ciocana, str. Ginta Latină 18, intersecție cu Mircea cel Bătrân

Raion Chisinau / Oraș Chisinau / Ciocana / str. Ginta Latină

680 €



Descriere

Se oferă spre închiriere un spațiu comercial/birou cu vizibilitate maximă, situat pe prima linie a străzii Ginta Latină, la intersecția cu Mircea cel Bătrân, în sectorul Ciocana. Suprafața totală de 55 m² și posibilitatea de replanificare îl fac ideal pentru diverse tipuri de activități comerciale și de birou. Caracteristici:

- Suprafață totală:** 55 m²
- Compartimentare:** birou principal – 35 m², anticameră – 15 m²
- Poziționare:** unicul birou de pe etaj, acces facil
- Dotări:** mobilat, amenajat modern, aer condiționat, sistem de încălzire centralizat
- Confort:** bloc sanitar separat
- Posibilitate de replanificare** pentru adaptare la necesitățile chiriașului
- Vizibilitate excelentă:** locație pe prima linie a străzii, ideal pentru publicitate exterioară
- Potrivit pentru:**
 - ✓ Cabinet consultanță (juridică, contabilă, financiară)
 - ✓ Agenție imobiliară,
 - ✓ Agenție de turism,
 - ✓ Showroom sau reprezentanță de vânzări,
 - ✓ Sediul pentru IT, marketing digital, design grafic,
 - ✓ Salon de înfrumusețare sau studio cosmetic, ✓ Birou pentru servicii educaționale (cursuri, meditații)
- Poziționare strategică** într-o zonă cu trafic intens, aproape de centre comerciale și stații de transport public. Se poate instala publicitate exterioară pentru creșterea vizibilității afacerii dumneavoastră!
- Pentru detalii și programarea unei vizionări, contactați-ne la [068661137](tel:068661137).**

Detalii

Suprafață totală: 54.9 m ²	Suprafață utilă: 54.9
Cheia la noi: Da	Mobilat: Mobilat parțial
Geamuri: Termopan	Compartimentare: Semi-decomandat
Etaje: 3	Stare: Cu reparație
Suprafața construită: 54.9 m ²	Camere: 2
Băi: 1	Sursă încălzire: Centrală imobil
Parcare: Parcare exterioară	Material: Combinat
Dat în exploatare: Da	

Facilități

Contorizare

- Contor electric

Ferestre

- PVC

Stare interior

- Bună

Servicii asigurate clădire

- Îndepărtarea zăpezii
- Administrare și management imobiliar
- Curățenie parcare
- Curățenie exterioară

Arhitectură

- Ferestre care se închid

Facilități clădire/proximități

- Centru comercial în proximitate
- Autobuz
- Troleibuz
- Cafenea la parter

Climatizare

- Aer condiționat

Alte caracteristici spațiu comercial

- Afișare logo pe clădire

Detalii tehnice

- Compartimentare

Alte spații utile

- Anticameră

Izolații termice

- Exterior

Uși interioare

- PVC

Mobilat

- Parțial

Jaluzele

- Verticale

Amenajare străzi

- Asfaltate
- Betonate

Parcare

- Locuri de parcare

Dotări

- Aer condiționat

Utilități generale

- Curent
- Apă
- Canalizare

Podele

- Teracotă

Ușă intrare

- Metal

Agent



RE/MAX
Central

Rodica Gurulea
Consultant imobiliar

+373 68 661 137

rodica.gurulea@remax.md



Bulevardul Decebal 22/3, B , MD-2038, mun.Chișinău, Republica Moldova

central.chisinau@remax.md