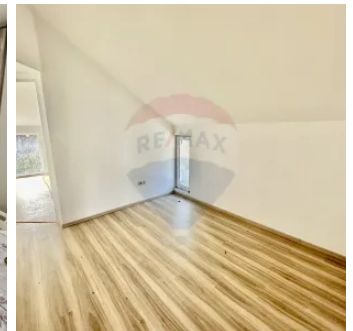
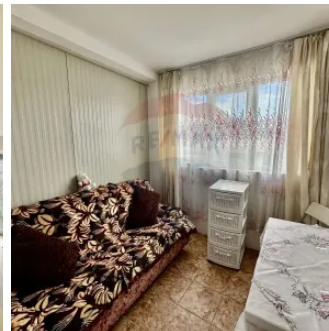
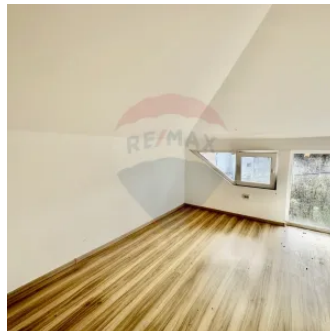
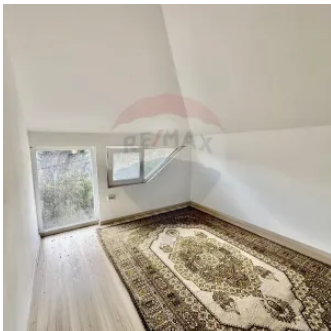
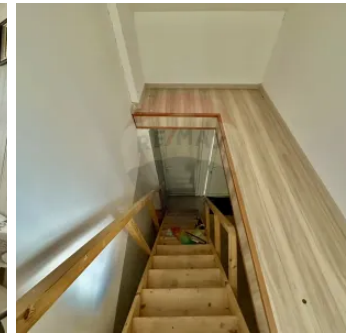


Investiție Ideală în Slănic Prahova – Casă Spațioasă în
Zona Balneară!

Raion Chisinau / Oraș Durlești / No sector / str. Tudor Vladimirescu

140.000 €



Descriere

De vânzare: Casă în Slănic Prahova - Ideală pentru locuință sau pensiune turistică

Situată în renumita zonă balneară a Slănicului Prahova, această casă cu două nivele oferă o oportunitate excelentă atât pentru locuință, cât și pentru pensiune turistică. Proprietatea se află în apropiere de Hotelul Slănic, Baia Roșie, Baia Baciului, Baia Verde, Muntele de Sare și cea mai mare salină din lume.

Detalii ale proprietății:

- 200 mp suprafață utilă
- 10 ari de teren
- 8 dormitoare
- 3 blocuri sanitare
- 2 bucătării
- Privești frumoasă asupra zonei înconjurătoare

Casa este ideală pentru turism datorită locației sale, aproape de atracțiile turistice, dar poate fi și o locuință deosebită pentru o familie. Zona este în continuă dezvoltare, iar în apropiere se află magazine, școală și grădiniță.

Nu ratați ocazia de a investi într-o zonă frumoasă și căutată din România!

Detalii

Geamuri: Termopan	Suprafață totală: 200 m ²
Balcoane: 1	Sursă încălzire: Sobă/Teracotă
Bucătării: 2	Material: Blocuri
Camere: 8	Etaje: 2
Stare: Cu reparație	Băi: 3
Suprafață grădină: 800 m ²	Țevi de apă: Există o sursă de apă
Mobilat: Mobilat parțial	

Facilități

Contorizare

- Contor electric

Ferestre

- PVC

Stare interior

- Bună

Arhitectură

- Ferestre care se închid

Sistem încălzire

- Sobă/Teracotă

Pereți

- Vopsea lavabilă

Alte spații utile

- Terasă

Bucătărie

- Parțial mobilată
- Parțial utilată

Mobilat

- Parțial

Amenajare străzi

- Pietruite

Facilități clădire/proximități

- Centru comercial în proximitate
- Stație de metrou în proximitate
- Autobuz

Dotări imobil

- Spații agrement

Parcare

- Locuri de parcare

Dotări

- Mașină de spălat rufe
- Frigider

Alte spații

- Debara
- Curte
- Grădină
- Pivniță

Utilități generale

- Curent
- Apă

Agent



Maria Cecîrlan
Consultant imobiliar

+373 69 341 341

✉ maria.cecirlan@remax.md



str. Calea Orheiului 28/1, MD-2059, mun.Chișinău, Republica Moldova

total.chisinau@remax.md