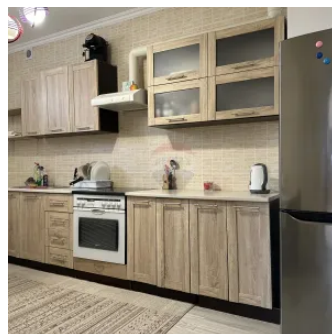
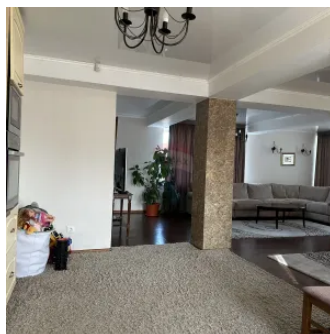
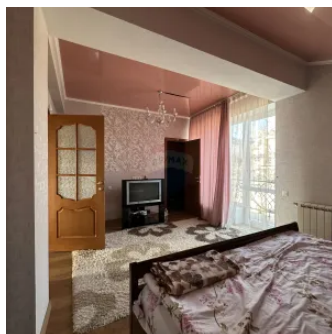
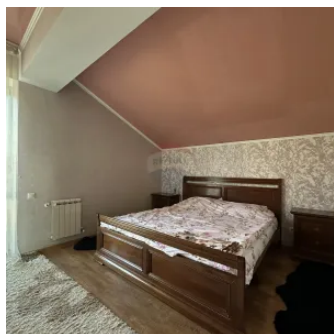
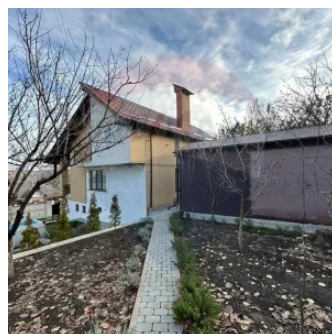
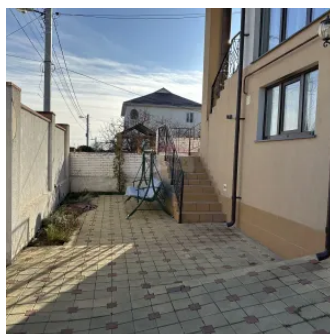


## Casă în Chișinău, de vânzare, suprafața de 270m2., teren 5ari Codru

Raion Chisinau / Oraș Codru / No sector / str. Izvoarelor

### 260.000 €



# Descriere

Vă propun spre vânzare o casă frumoasă și cu personalitate, situată într-o zonă de vis de la periferiile Capitalei. Casa este amplasată pe teren de 6 ari în orașelul Codru și are suprafața totală de 270 m<sup>2</sup>.

Proprietatea constă din :

Casă din 3 nivele, Curte cu gazon, Magazie, Gard din piatră, și 2 Porți.

Imobilul este compartimentat în:

1 Etaj - Antreu, Living cu bucătărie și bloc sanitar.

2 Etaj - 3 Dormitoare spațioase, 2 blocuri sanitare și Garderobă.

Demisol- Salon,Bucătărie, Dormitor, Cazangerie, Bloc sanitar, Debara.

Locuința este dotată cu sistem de aer condiționat asigurând confortul in toate anotimpurile, sistem de pază.

Casa este construită din piatră de calcar, fațadă termoizolată. Finalizată în anul 2014.

Conectată la sistemele ingineresti, apă, canalizare, electricitate, gaz.

Este încălzire autonomă.

Amplasarea reușită într-o zonă liniștită cu puțină aglomerație.

Pentru mai multe detalii ori pentru a stabili o prezentare apelează-mă la numărul de telefon

+ 37369101166

Casa merită de văzut!

## Detalii

🏠 Clădire nouă: Da	☺ Este mansardă: Da
# Nr. cadastral: 0131130.210	👶 Permite copii: Se acceptă copii
🐾 Permite animale: Se acceptă animale	🌐 Conexiune Internet: Fibră optică
🪟 Geamuri: Termopan	📏 Suprafață totală: 270 m <sup>2</sup>
📏 Suprafață utilă: 220	📏 Suprafața construită: 90 m <sup>2</sup>
🛏 Balcoane: 3	💧 Sursă încălzire: Centrală termică individuală
📏 Suprafață teren: 5 ari	🚿 Bucătării: 2
✂ Material: Cotileț	🚗 Parcare: Parcare exterioră
🏠 Camere: 6	🏠 Etaje: 3
💎 Stare: Cu reparație	🚿 Băi: 4
🚰 Canalizare: Este canalizare	📏 Suprafață grădină: 500 m <sup>2</sup>
↑ Înălțime tavan: 270	📏 Suprafață bucătărie: 18 m <sup>2</sup>
💧 Țevi de apă: Există o sursă de apă	📅 Anul construirii: 2014
💧 Gazificare: Gazificat	🚗 Mobilat: Mobilat clasic
🏠 Dat în exploatare: Da	

## Facilități

### Utilități de bază

- Demisol

### Acces Internet

- Fibră optică

### Contorizare

- Contor gaz
- Apometre
- Contor electric

### Ferestre

- PVC

### Stare interior

- Renovat

### Sistem încălzire

- Centrală proprie

### Pereți

- Vopsea lavabilă
- Faianță
- Tapet

### Bucătărie

- Mobilată

### Izolații termice

- Exterior

### Uși interioare

- Lemn

### Mobilat

- Complet

### Amenajare străzi

- Asfaltate

### Ușă intrare

- Metal

### Parcare

- Locuri de parcare

### Dotări

- Aer condiționat
- Mașină de spălat vase
- Mașină de spălat rufe
- Frigider

### Alte spații

- Curte
- Magazine

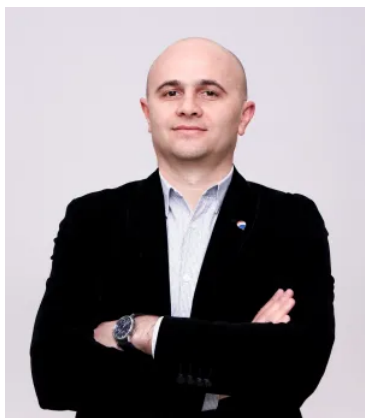
### Utilități generale

- Curent
- Apă
- Canalizare
- Gaz

### Podele

- Parchet
- Teracotă
- Laminat

## Agent



Veaceslav Topală  
**Consultant Imobiliar**

☎ +373 69 101 166

✉ veaceslav.topala@remax.md



str. Calea Orheiului 28/1, MD-2059, mun.Chișinău, Republica Moldova

total.chisinau@remax.md