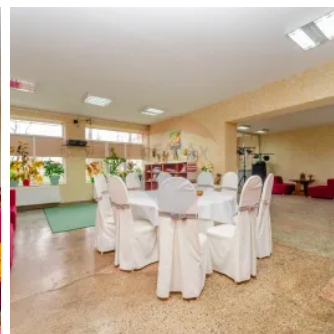
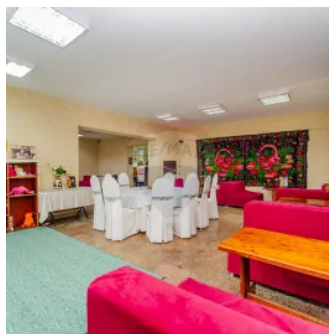
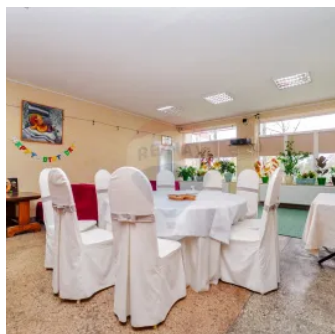
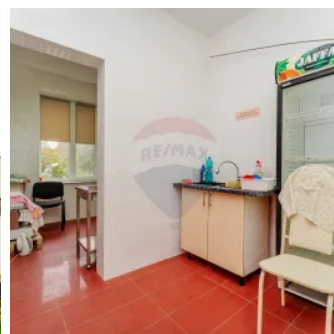
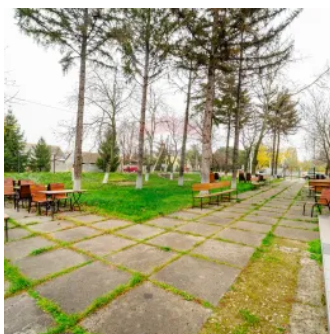
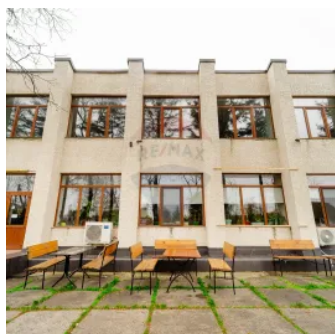


Edificiu Comercial Ultracentral - Oportunitate de Investiție Versatilă

Raion Dubăsari / Oraș Holercani / No sector / str. Ștefan Neaga

249.000 €



Descriere

Edificiu Comercial Ultracentral - Oportunitate de Investiție Versatilă

Vă oferim spre vânzare un edificiu comercial de excepție, amplasat strategic în prima linie a unei zone ultracentrale. Cu multiple posibilități de utilizare, această proprietate reprezintă o investiție sigură și profitabilă, ideală pentru dezvoltarea unei afaceri prospere.

Caracteristici principale:

- **Suprafață utilă:** 1.000 m², repartizată pe două nivele, plus un demisol generos de 500 m².
- **Teren adiacent:** 0,30 ha, oferind oportunități suplimentare pentru extindere sau amenajare.
- **Accesibilitate:** Drumuri asfaltate, iluminat stradal și poziționare ultracentrală.
- **Utilități:** Conectare completă la rețelele de gaz, apă și electricitate (capacitate 360 kW).
- **Vecinătăți strategice:** În proximitatea unor instituții esențiale, precum Primăria, Casa de Cultură, Stadionul, Liceul, Centrul de Sănătate, Biblioteca Publică, Grădinița și Biserica.

Avantaje competitive:

- **Poziționare turistică excelentă:** Râul Nistru se află la doar 200 m distanță, oferind o priveliște panoramică deosebită.
- **Accesibilitate:** Situat la doar 40 km de Chișinău, proprietatea atrage atât turiști, cât și afaceri locale.

Potențial de dezvoltare:

Datorită poziției sale și infrastructurii existente, acest edificiu este ideal pentru:

- **Hotel sau pensiune** – perfect pentru atragerea turiștilor și dezvoltarea unei afaceri în domeniul ospitalității.
- **Centru de odihnă și agrement** – posibilitate de transformare într-un spațiu recreativ de elită.
- **Sală de evenimente, cafenea, bar, birouri sau magazine** – adaptabil pentru diverse tipuri de activități comerciale.

Această proprietate se remarcă prin versatilitate, poziționare strategică și accesibilitate excelentă, fiind o oportunitate unică pentru investitorii care doresc să valorifice potențialul unei locații premium.

☐ Pentru mai multe detalii sau pentru a programa o vizionare, nu ezitați să ne contactați: 0698661137

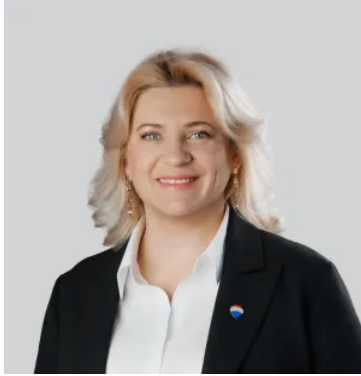
Detalii

🚗 Mobilat: Mobilat parțial	🏠 Suprafață totală: 1500 m ²
🔑 Cheia la noi: Da	🕒 Este parter: Da
🪟 Geamuri: Termopan	🏠 Suprafață utilă: 1500
🛏 Camere: 12	🚿 Băi: 4
🏠 Etaje: 2	💎 Stare: Cu reparație
🏠 Suprafața construită: 1500 m ²	🏠 Suprafață teren: 30 ari
🚿 Bucătării: 2	✂ Compartimentare: Decomandat
🚗 Parcare: Parcare exterioară	✂ Material: Combinat
🔥 Sursă încălzire: Centrală termică individuală	🏠 Dat în exploatare: Da

Facilități

Contorizare <ul style="list-style-type: none">Contor gazApometreContor electric	Ferestre <ul style="list-style-type: none">PVC	Servicii asigurate clădire <ul style="list-style-type: none">Acces pentru persoane cu dizabilitățiSistem de ventilație	Arhitectură <ul style="list-style-type: none">Ferestre care se închidGrupuri sanitare amenajate și utilitateFerestre
Sistem electric <ul style="list-style-type: none">Control electric individual pe zona de birou	Facilități clădire/proximități <ul style="list-style-type: none">AutobuzCafenea la parter	Climatizare <ul style="list-style-type: none">Aer condiționat	Sistem încălzire <ul style="list-style-type: none">Centrală proprieCalorifere
Uși interioare <ul style="list-style-type: none">PVC	Amenajare străzi <ul style="list-style-type: none">AsfaltateBetonate	Parcare <ul style="list-style-type: none">Locuri de parcare	Alte spații <ul style="list-style-type: none">WC ServiciuBoxă la subsol

Agent



RE/MAX
Central

Rodica Gurulea
Consultant imobiliar

☎ +373 68 661 137

✉ rodica.gurulea@remax.md



Bulevardul Decebal 22/3, B , MD-2038, mun.Chișinău, Republica Moldova

central.chisinau@remax.md