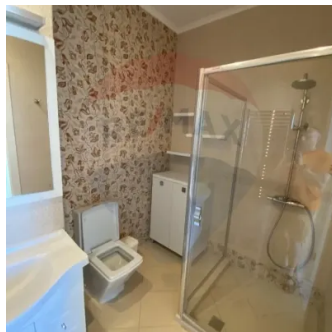
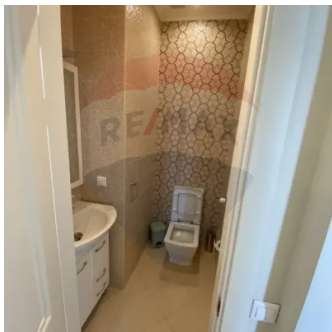
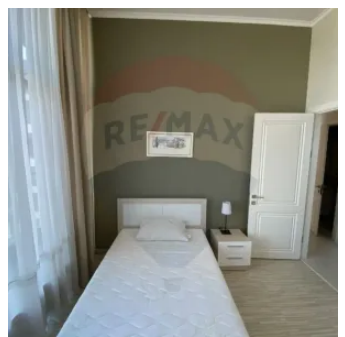
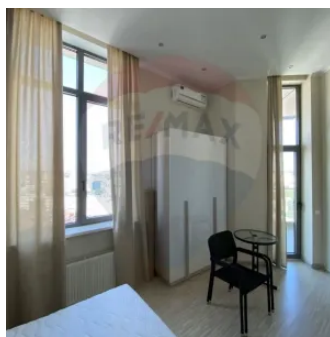


Spre închiriere apartament cu 2 dormitoare în centru

Raion Chisinau / Oraș Chisinau / Centru / str. Columna

1.800 €



Descriere

Se oferă spre închiriere apartament de lux cu trei camere în centru Chişinăului.

Cu suprafaţa totală de 80 m2 situat la etajul 12, cu vedere panoramică asupra oraşului, este spaţios şi luminos, mobilat şi dotat cu toată tehnica necesară pentru un trai confortabil.

Apartmentul are balcon si este dotat cu videofon, WiFi, TV prin cablu, parchet laminat rezistent, perdele opace, aer condiţionat, centrala termica, uşa metalica de intrare iar in clădire este supraveghere de securitate 24/7.

Livingul cu zonă de servit masa, canapea confortabilă şi TV cu ecran plat este comasat cu bucătăria oferind o ambianţă familială unde poţi petrece timpul frumos în compania persoanelor dragi.

Bucătăria este dotata cu mobilier de calitate superioara, blat din granit, bar, maşina de spălat vase integrata, maşina de spălat rufe, frigider, cuptor cu microunde, cuptor si aragaz cu inducţie.

Cele două băi sunt dotate cu toaletă, chiuvetă şi cabină de duş din sticlă.

Dormitoarele confortabile sunt mobilate cu un pat şi dulapuri integrate.

Fumatul şi animalele de companie în interiorul apartamentului nu sunt permise.

Detalii

🏠 Geamuri: Termopan

💎 Stare: Cu reparaţie

🌐 Conexiune Internet: Cablu TV

📦 Mobilat: Mobilat modern

🔥 Sursă încălzire: Centrală imobil

🅇 Parcare: Parcare subterană

✂️ Compartimentare: Decomandat

📏 Suprafaţă totală: 80 m²

🏡 Balcoane: 1

🚿 Bucătării: 1

🛏️ Camere: 2

🚽 Băi: 2

🏗️ Fond locativ: Construcţii noi

🏠 Dat în exploatare: Da

Facilităţi

Mobilat

- Lux

Utilități de bază

- Administrare

Climatizare

- Aer condiționat

Pereți

- Vopsea lavabilă

Ferestre

- PVC

Facilități clădire/proximități

- Centru comercial în proximitate
- Autobuz
- Troleibuz
- Cafenea la parter

Sistem încălzire

- Centrală imobil

Acces Internet

- Wi-Fi

IT&C

- Conexiune internet

Bucătărie

- Mobilată
- Utilată
- Deschisă

Uși interioare

- Celulare

Alte spații

- Curte
- Magazine
- Teren de joacă
- Încăpere pentru servitori/pază

Contorizare

- Contor gaz
- Apometre
- Contor electric

Elemente ECO

- Sistem inteligent ascensoare
- Echipamente moderne/silențioase
- Building management system

Parcare

- Parcare subterană

Utilități generale

- Curent
- Apă
- Canalizare
- Gaz
- CATV

Dotări

- Aer condiționat
- Mașină de spălat vase
- Mașină de spălat rufe
- Frigider
- Aragaz
- Televizor

Arhitectură

- Tavan fals
- Grupuri sanitare amenajate și utilate
- Ferestre

Dotări imobil

- Spații agrement
- Videointerfon
- Hotă
- Wireless
- Pază
- Supraveghere video
- Gata de intrare

Izolații termice

- Exterior

Electrocasnice

- Cafetieră
- Toaster
- Cuptor microunde
- Uscător păr
- Aspirator
- Fier de călcat

Lift

- Lift cu destinație programată

Amenajare străzi

- Pietruite
- Iluminat stradal

Ușă intrare

- Blindată

Agent



RE/MAX
Central

Rodica Gurulea
Consultant imobiliar

+373 68 661 137

rodica.gurulea@remax.md



Bulevardul Decebal 22/3, B , MD-2038, mun.Chișinău, Republica Moldova

central.chisinau@remax.md