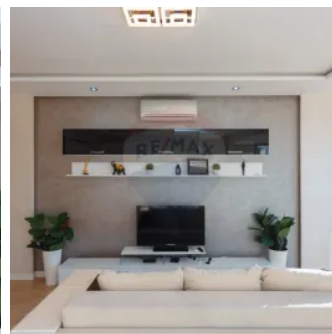
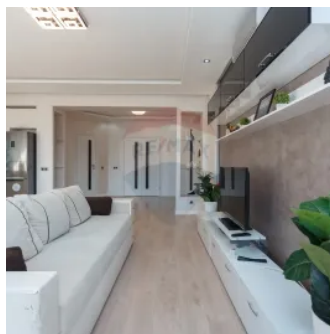
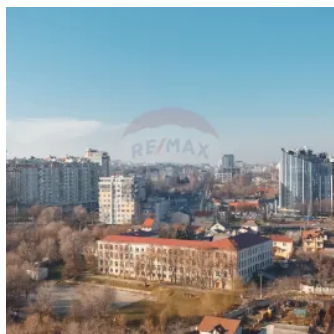
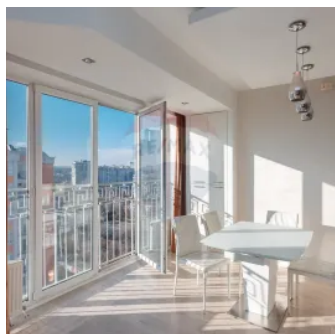
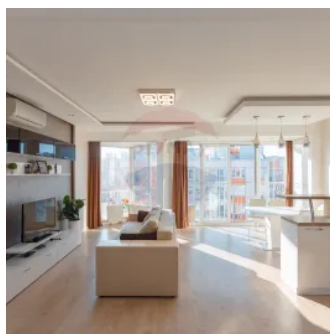
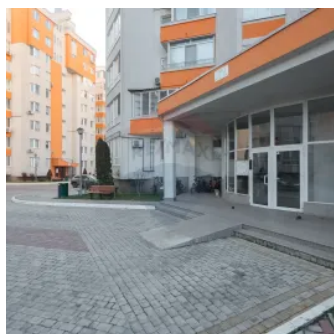
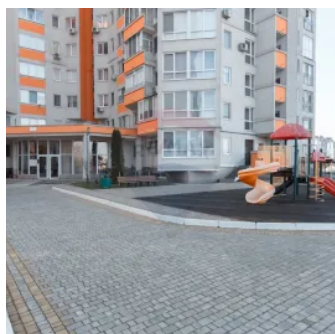
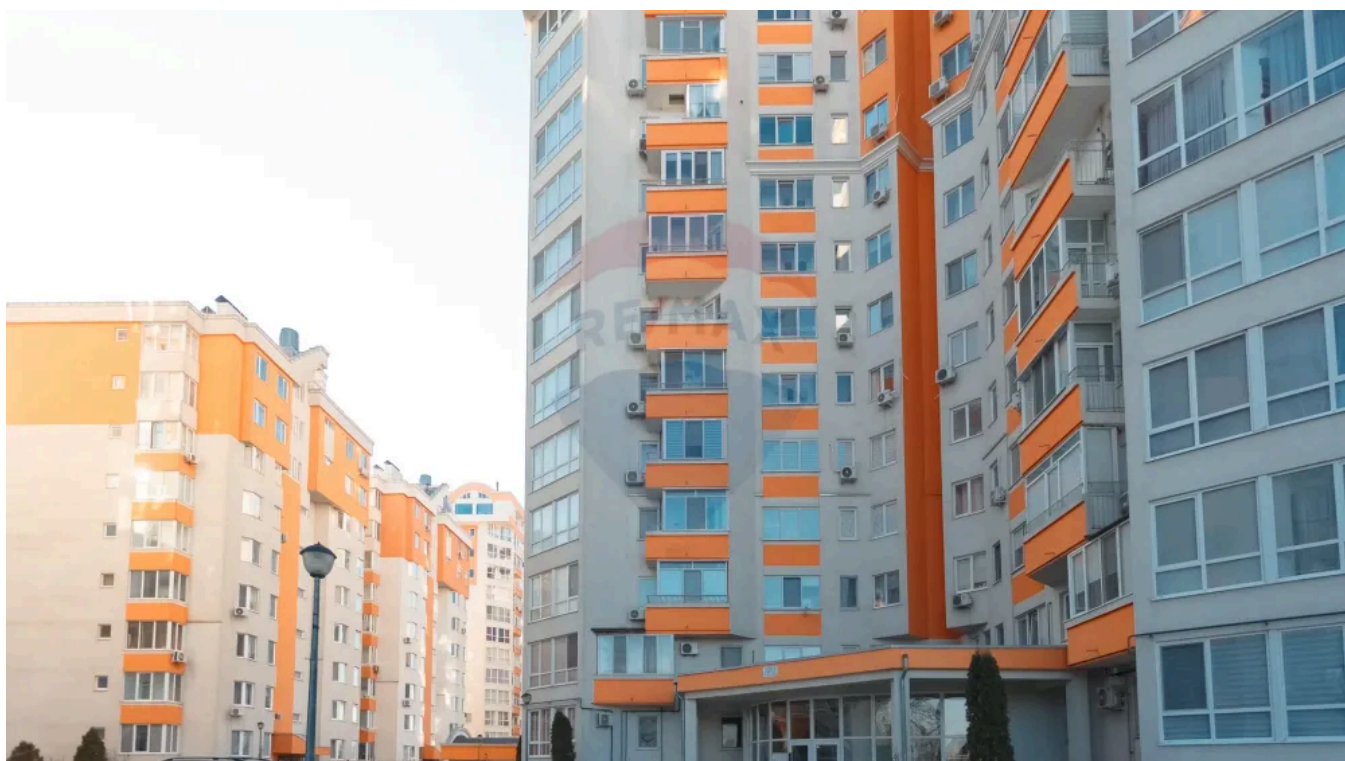


## De Vânzare! Apartament, parcul Valea Trandafirilor. Sec. Centru

Raion Chisinau / Oraş Chisinau / Centru / str. Valea Trandafirilor

### 168.500 €



# Descriere

Complexul Rezidențial Glorinal, pe str. Valea Trandafirilor 6/1, chiar **vizavi de parc!** Bucură-te de liniștea și frumusețea naturii, având în același timp acces rapid la toate facilitățile: supermarketul **Numărul 1**, **MallDova** și alte puncte de interes.

## Compartimentare inteligentă:

- ✓ 2 dormitoare confortabile
- ✓ Living generos comasat cu bucătărie modernă
- ✓ 1 balcon spațios pentru momentele de relaxare
- ✓ 2 debarale ideale pentru depozitare
- ✓ 1 grup sanitar complet utilat

## Avantaje ale complexului:

- Infrastructură dezvoltată
- Zonă verde și liniștită
- Acces facil la activități în aer liber

**!! Nu rata această oportunitate!** Contactează-mă acum prin mesaj privat sau la numărul

## Detalii

Cheia la noi: Da	Permite animale: Se acceptă animale
Clădire nouă: Da	Geamuri: Termopan
Permite copii: Se acceptă copii	Este ultimul etaj: Da
Stare: Cu reparație	Conexiune Internet: Fibră optică
Mobilat: Mobilat clasic	Sursă încălzire: Centrală imobil
Parcare: Parcare exterioară	Suprafață totală: 94 m <sup>2</sup>
Balcoane: 1	Bucătării: 1
Etaje: 12	Camere: 3
Băi: 1	Fond locativ: Construcții noi

## Facilități

<b>Mobilat</b> <ul style="list-style-type: none"><li>Complet</li></ul>	<b>Climatizare</b> <ul style="list-style-type: none"><li>Aer condiționat</li></ul>	<b>Pereți</b> <ul style="list-style-type: none"><li>Vopsea lavabilă</li><li>Faianță</li></ul>	<b>Jaluzele</b> <ul style="list-style-type: none"><li>Orizontale</li><li>Verticale</li></ul>
<b>Ferestre</b> <ul style="list-style-type: none"><li>PVC</li></ul>	<b>Facilități clădire/proximități</b> <ul style="list-style-type: none"><li>Centru comercial în proximitate</li><li>Stație de metrou în proximitate</li><li>Autobuz</li><li>Troleibuz</li><li>Cafenea la parter</li><li>Restaurant în clădire</li></ul>	<b>Sistem încălzire</b> <ul style="list-style-type: none"><li>Termoficare</li><li>Centrală imobil</li></ul>	<b>Acces Internet</b> <ul style="list-style-type: none"><li>Fibră optică</li></ul>
<b>IT&amp;C</b> <ul style="list-style-type: none"><li>Număr de telefon</li><li>Conexiune internet</li><li>Posibilitatea alegerii operator date/telefonie</li><li>Sistem modern de telecomunicații</li><li>Telefon internațional</li></ul>	<b>Bucătărie</b> <ul style="list-style-type: none"><li>Mobilată</li><li>Utilată</li><li>Deschisă</li></ul>	<b>Alte spații</b> <ul style="list-style-type: none"><li>Curte</li><li>Curte comună</li><li>Magazine</li><li>Teren de joacă</li></ul>	<b>Contorizare</b> <ul style="list-style-type: none"><li>Contor gaz</li><li>Apometre</li><li>Contor căldură</li><li>Contor electric</li></ul>
<b>Parcare</b> <ul style="list-style-type: none"><li>Parcare subterană</li><li>Garaj</li><li>Locuri de parcare</li></ul>	<b>Utilități generale</b> <ul style="list-style-type: none"><li>Curent</li><li>Apă</li><li>Canalizare</li></ul>	<b>Dotări</b> <ul style="list-style-type: none"><li>Aer condiționat</li><li>Mașină de spălat vase</li><li>Mașină de spălat rufe</li></ul>	<b>Arhitectură</b> <ul style="list-style-type: none"><li>Ferestre care se închid</li><li>Ferestre înclinate</li><li>Cortină de sticlă</li></ul>

- Gaz

- Frigider
- Aragaz
- Televizor
- Scară interioară

- Tavan fals
- Transformator
- Grupuri sanitare amenajate și utilitate
- Ferestre

### Dotări imobil

- Spații agrement
- Piscină interioară
- Acoperiș
- Interfon
- Uscătorie
- Spa
- Hotă
- Wireless
- Pază
- Supraveghere video
- Telecomandă poartă garaj
- Sistem de alarmă
- Sistem casă inteligentă
- Gata de intrare
- Piscină exterioară
- Fitness
- Dressing
- Senzor de fum

### Izolații termice

- Exterior

### Lift

- Lift
- Lift cu destinație programată

### Amenajare străzi

- Asfaltate

### Ușă intrare

- Metal

## Agent



**RE/MAX**  
Invest

Grigore Paladi  
**Consultant imobiliar**

☎ +373 79 000 321

✉ grigore.paladi@remax.md



str. Ion Creanga 5/5, MD-2069, mun.Chisinau , Republica Moldova

invest.chisinau@remax.md