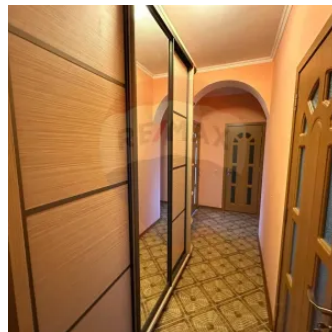
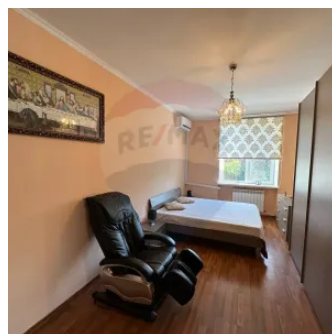
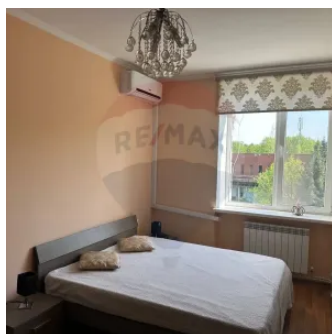


Apartament cu două camere de vânzare

Raion Chisinau / Oraș Chisinau / Centru / str-Ia Melestiu

88.000 €



Descriere

Se propune spre vânzare apartament cu 2 odăi în sectorul centru al Chișinăului.

Situat pe str. Melestiu în imediata apropiere de parcul Valea Trandafirilor, apartamentul cu o suprafață totală de 52 m2 are o planificare reușită care include:

- două dormitoare (un dormitor cu balcon);
- bucătărie;
- bloc sanitar spațios;

Apartamentul este bilateral și de mijloc cu înălțimea tavanilor de 3 m, ceea ce oferă o aerisire perfectă și o iluminare naturală pe tot parcursul zilei.

Dispune de sistem de încălzire autonom, aparat de aer condiționat, mobilat și dotat cu tehnica necesară.

Clădirea în care se găsește este seria Stalinka ce se caracterizează prin soliditate și durabilitate. Construită din beton armat și blocuri de calcar cu grosimea pereților de circa 50cm, aceste structuri au rezistență sporită la numeroase schimbări climatice, dar și o izolare termică naturală înaltă.

Acoperișul clădirii a fost reparat capital în 2023.

Locația acestui minunat apartament este într-o zonă cu o infrastructură dezvoltată și strategică, ce aduce numeroase avantaje pentru locatarii săi, inclusiv acces la educație, recreere în natură, restaurante și conexiuni ușoare către alte zone ale orașului.

Aceste facilități și beneficii contribuie la crearea unei experiențe de trai confortabile și pline de oportunități pentru locuitorii din această zonă.

Detalii

🔑 Cheia la noi: Da	🪟 Geamuri: Termopan
🕒 Este ultimul etaj: Da	💎 Stare: Cu reparație
🔥 Sursă încălzire: Centrală termică individuală	✂️ Material: Cotileț
🏠 Compartimentare: Decomandat	📏 Suprafață totală: 52 m ²
🛏️ Balcoane: 1	🚿 Bucătării: 1
🏠 Etaje: 3	🚪 Camere: 2
🚿 Băi: 1	📦 Fond locativ: Secundar
🏗️ Plan clădire: St(Stalinka)	

Facilități

Mobilat <ul style="list-style-type: none">• Complet	Pereți <ul style="list-style-type: none">• Vopsea lavabilă• Faianță	Jaluzele <ul style="list-style-type: none">• Orizontale	Ferestre <ul style="list-style-type: none">• PVC
Facilități clădire/proximități <ul style="list-style-type: none">• Centru comercial în proximitate• Autobuz• Troleibuz	Sistem încălzire <ul style="list-style-type: none">• Centrală proprie	Acces Internet <ul style="list-style-type: none">• Cablu	Bucătărie <ul style="list-style-type: none">• Mobilată• Utilată
Uși interioare <ul style="list-style-type: none">• MDF	Contorizare <ul style="list-style-type: none">• Contor gaz• Apometre• Contor electric	Parcare <ul style="list-style-type: none">• Locuri de parcare	Utilități generale <ul style="list-style-type: none">• Curent• Apă• Canalizare• Gaz• CATV
Dotări <ul style="list-style-type: none">• Aer condiționat• Frigider• Aragaz	Arhitectură <ul style="list-style-type: none">• Ferestre	Dotări imobil <ul style="list-style-type: none">• Gata de intrare• Senzor de fum	Electrocasnice <ul style="list-style-type: none">• Cuptor microunde
Amenajare străzi	Ușă intrare		

Agent



RE/MAX
Central

Rodica Gurulea
Consultant imobiliar

☎ +373 68 661 137

✉ rodica.gurulea@remax.md



Bulevardul Decebal 22/3, B , MD-2038, mun.Chișinău, Republica Moldova

central.chisinau@remax.md