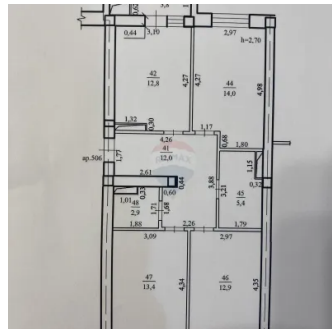
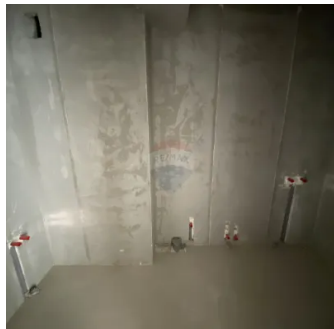
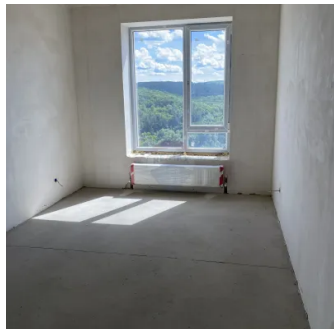
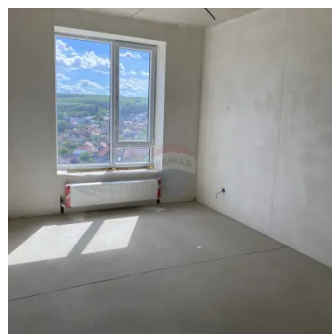
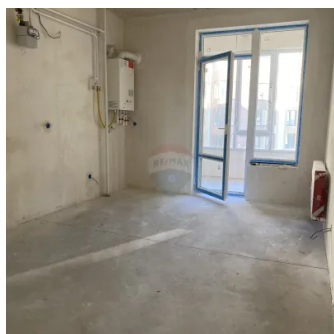
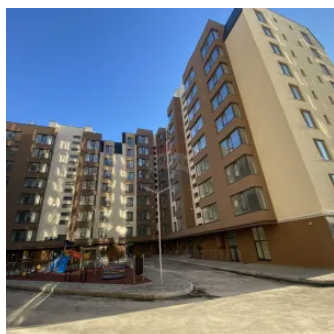


## Apartament de vânzare cu 3 camere Complexul Dumbrava Astercon

Raion Chisinau / Oraș Dumbrava / No sector / str. Durlești

# 119.000 €



# Descriere

Complexul locativ Dumbrava Astercon  
Dat în exploatare în Ianuarie 2025  
Suprafața totală - 77,2 mp  
Apartament cu amplasare de mijloc, bilateral  
Vedere spre pădure și curte  
Zonă verde și liniștită

## Detalii

Cheia la noi: Da	Clădire nouă: Da
Geamuri: Termopan	Stare: Variantă albă
Conexiune Internet: Fibră optică	Sursă încălzire: Centrală termică individuală
Material: Cotileț	Anul construirii: 2025
Parcare: Parcare subterană	Suprafață totală: 77 m <sup>2</sup>
Balcoane: 1	Bucătării: 1
Etaje: 7	Camere: 3
Băi: 2	Fond locativ: Construcții noi
Plan clădire: Individuală	Dat în exploatare: Da

## Facilități

### Utilități de bază

- Rezidențial

### Ferestre

- PVC

### Facilități clădire/proximități

- Centru comercial în proximitate
- Autobuz
- Troleibuz
- Cafenea la parter
- Restaurant în clădire

### Sistem încălzire

- Termoficare
- Centrală proprie
- Calorifere

### Acces Internet

- Cablu
- Fibră optică
- Wi-Fi

### IT&C

- Număr de telefon
- Conexiune internet
- Posibilitatea alegerii operator date/telefonie
- Sistem modern de telecomunicații
- Telefon internațional

### Stare interior

- Varianta Albă

### Alte spații

- Curte
- Magazine
- Teren de joacă

### Contorizare

- Contor gaz
- Apometre
- Contor căldură
- Contor electric

### Elemente ECO

- Sistem electric inteligent
- Sistem inteligent ascensoare
- Echipamente moderne/silențioase

### Parcare

- Parcare subterană
- Garaj
- Locuri de parcare

### Utilități generale

- Curent
- Apă
- Canalizare
- Gaz
- CATV

### Arhitectură

- Ferestre care se închid
- Ferestre înclinate

### Dotări imobil

- Spații agrement
- Interfon
- Pază
- Supraveghere video
- Senzor de fum

### Izolații termice

- Interior
- Exterior

### Lift

- Lift

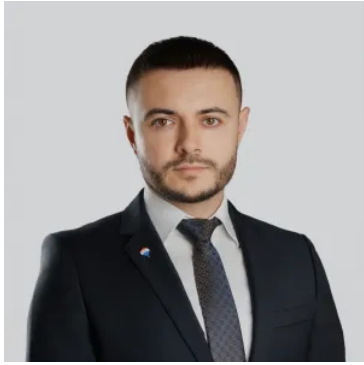
### Amenajare străzi

- Asfaltate
- Iluminat stradal

### Ușă intrare

- Metal
- Blindată

# Agent



**RE/MAX**  
Invest

Maxim Lipcean  
**Consultant imobiliar**

☎ +373 79 000 361

✉ maxim.lipcean@remax.md



str. Ion Creanga 5/5, MD-2069, mun.Chisinau , Republica Moldova

invest.chisinau@remax.md

[www.remax.md](http://www.remax.md)

RMX\_357