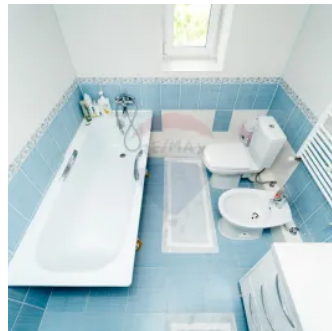
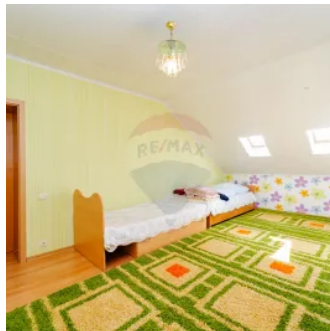
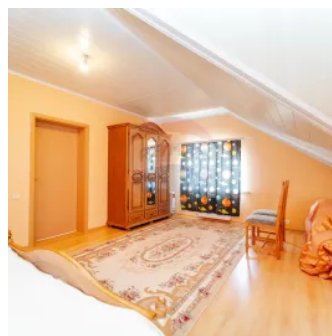
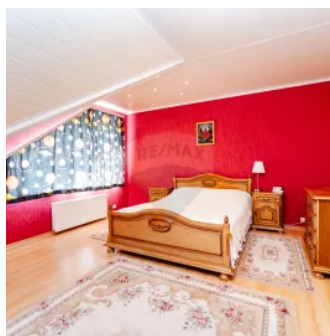
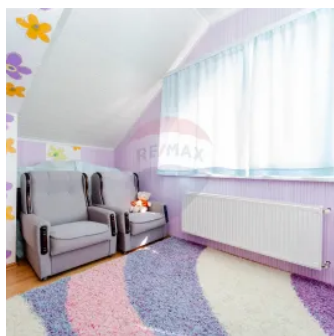
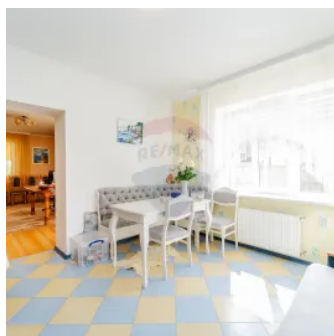


Spre vânzare casă individuală în Trușeni – 223,9 m² |
Teren 12 Ari

Raion Chisinau / Oraș Trușeni / No sector / str. Spicului

260.000 €



Descriere

O locuință caldă, primitoare și cu o energie pozitivă benefică!

Situată într-o zonă verde și liniștită din cartierul nou al comunei Trușeni, această casă este locul ideal pentru o familie cu copii, persoane în etate sau oricine caută un mediu armonios.

□ Localizare avantajoasă - la doar 10 minute de Chișinău

Caracteristici generale:

□ An construcție: **2005-2006**

□ Suprafață totală: 223,9 m²

□ Suprafață locativă: 81,2 m²

□ Regim înălțime: P+E (parter + etaj mansardat)

□ Teren generos: 12 ari

Construcție solidă:

□ Zidărie din piatră de calcar

□ Coloane turnate - rezistență și durabilitate

□ Planificare eficientă - confort, spațiu și depozitare optimizată

Compartimentare inteligentă:

□ Parter - spațiu ospitalier și funcțional:

Antreu generos - primire confortabilă

Living spațios - geamuri mari pentru lumină naturală abundentă și acces direct spre terasa confortabilă și curtea cu flori

Bucătărie mobilată și dotată cu electrocasnice - mult spațiu de depozitare, zonare perfectă pentru mesele în familie, vedere spre grădină

Baie complet echipată - mobilier individual, geam cu deschidere în două poziții pentru ventilație naturală

□ Etaj mansardat - confort și intimitate:

3 dormitoare generoase - 2 dintre ele cu vedere superbă spre pădure, coline și lacul Ghidighici

Baie luminoasă - oglindă mare, mobilier proiectat individual, geam cu jaluza și sistem de aerisire

Loja (balcon) de 10,3 m² - acces din dormitorul matrimonial, perfect pentru relaxare și contemplare

Cabinet de lucru modern - mobilat complet, canapea confortabilă, vedere spre curtea din față și poarta de la intrare

□ Spații suplimentare:

✓ Beci, Saună, șură

Avantaje notabile:

□ Casă mobilată și utilată - gata de locuit

□ Energie pozitivă - mediu propice pentru dezvoltare armonioasă

□ Toate actele în regulă - proiect individual aprobat, certificat de urbanism, autorizație de construcție, recepționare oficială

□ Pentru mai multe detalii și vizionări: [068661137](tel:068661137)

Detalii

🌐 Conexiune Internet: Fibră optică	🏠 Geamuri: Termopan
📏 Suprafață totală: 223.9 m ²	📏 Suprafață utilă: 81.2
🔗 Compartimentare: Decomandat	🔥 Sursă încălzire: Centrală termică individuală
🍽️ Bucătării: 1	🔧 Material: Combinat
🚗 Parcare: Parcare exterioară	🏠 Camere: 5
🏠 Etaje: 2	💎 Stare: Cu reparație
🚿 Băi: 2	🚰 Canalizare: Este canalizare
💧 Țevi de apă: Există o sursă de apă	📅 Anul construirii: 2006
🔥 Gazificare: Gazificat	🏠 Dat în exploatare: Da

Facilități

Acces Internet

- Cablu

Contorizare

- Contor gaz
- Apometre
- Contor electric

Ferestre

- Lemn

Arhitectură

- Ferestre care se închid
- Grupuri sanitare amenajate și utilitate

Sistem încălzire

- Centrală proprie
- Sobă/Teracotă
- Calorifere
- Încălzire prin pardoseală

Pereți

- Faianță
- Tapet

Alte spații utile

- Terasă

Bucătărie

- Mobilată
- Utilată

Izolații termice

- Exterior

Uși interioare

- Lemn

Mobilat

- Complet

Amenajare străzi

- Pietruite

Ușă intrare

- Lemn

Facilități clădire/proximități

- Autobuz

Dotări imobil

- Gata de intrare

Parcare

- Locuri de parcare

Dotări

- Mașină de spălat rufe
- Frigider
- Aragaz

IT&C

- Conexiune internet

Alte spații

- Debara
- Curte
- Grădină
- Pivniță

Utilități generale

- Curent
- Apă
- Gaz
- Fosă septică

Agent



RE/MAX
Central

Rodica Gurulea
Consultant imobiliar

+373 68 661 137

rodica.gurulea@remax.md



Bulevardul Decebal 22/3, B, MD-2038, mun.Chișinău, Republica Moldova

central.chisinau@remax.md