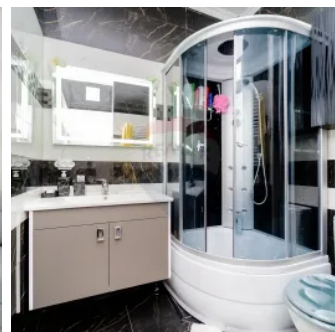
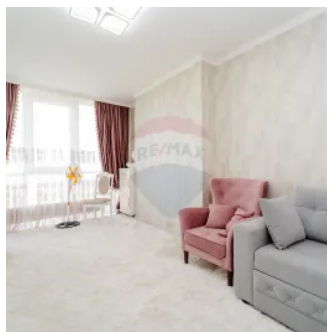
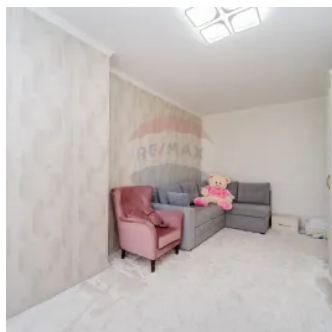
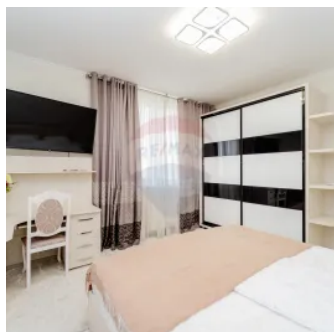
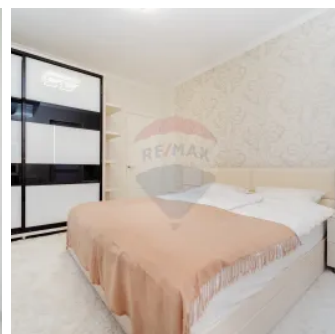
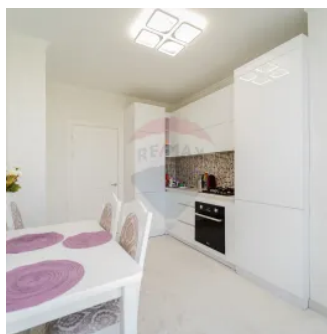
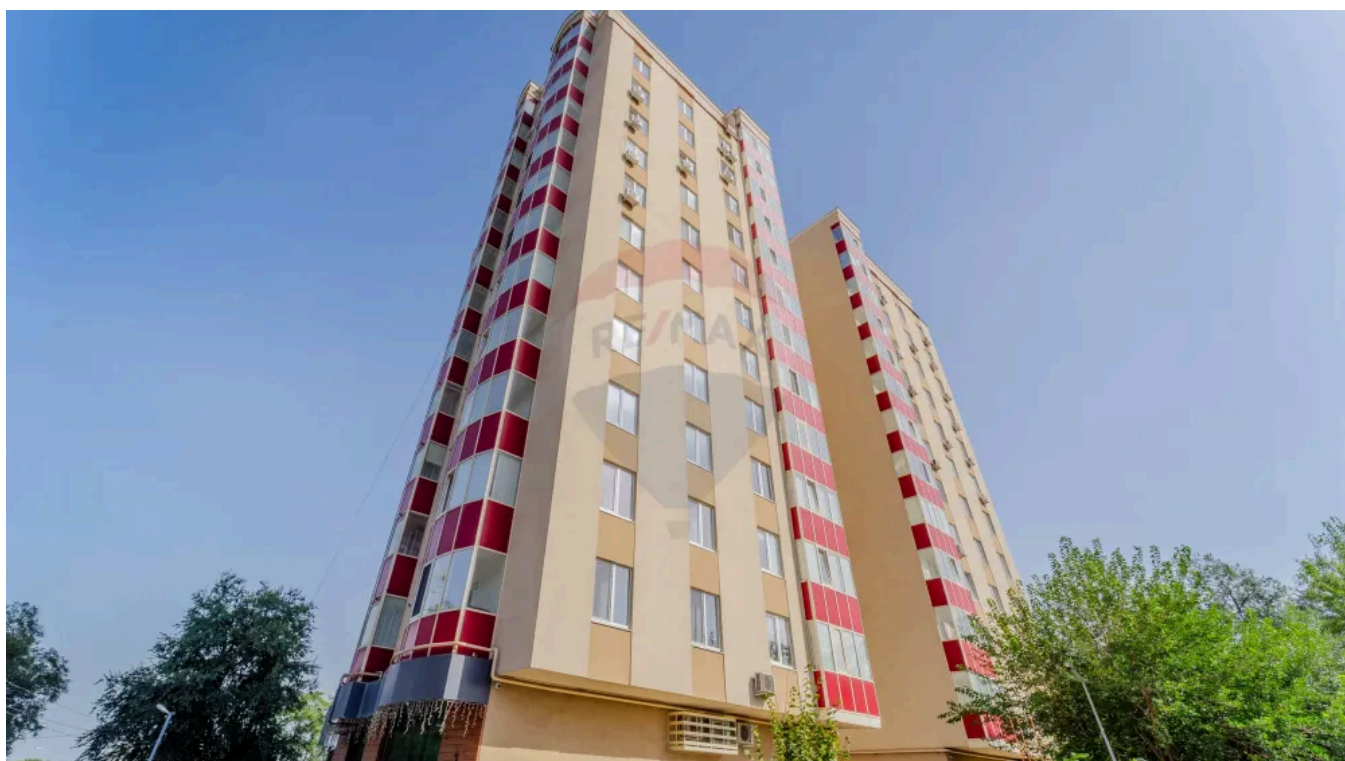


Spre chirie | Apartament cu 2 Camere | Etaj 9 | Bloc Nou  
| Mobilat & Utilat

Raion Chisinau / Oraş Chisinau / Centru / str. Gheorghe Asachi

**700 €**



# Descriere

📍 **Localizare:** Situat la etajul 9 din 12 al unui bloc nou, acest apartament oferă confort, siguranță și acces rapid către toate sectoarele Chișinăului. Locația beneficiază de o infrastructură dezvoltată, cu transport public în imediata apropiere, centre comerciale, instituții de învățământ și zone de agrement.

## 📏 Suprafață & Compartimentare:

- Suprafață totală de **64 m<sup>2</sup>**, inteligent compartimentată pentru funcționalitate maximă;
- Dormitor spațios** cu balcon privat, ideal pentru relaxare;
- Living separat**, perfect pentru momentele de destindere sau socializare;
- Bucătărie modernă**, complet mobilată și dotată cu tehnică de uz casnic;
- Baie elegantă** echipată cu cabină de duș;
- Antreu generos**, ce asigură un flux optim în locuință.

## 🛠️ Dotări & Beneficii:

- Reparație euro** cu finisaje de calitate superioară;
- Încălzire autonomă**, pentru un confort termic optim în orice sezon;
- Ferestre panoramice din termopan**, ce oferă lumină naturală și o priveliște impresionantă;
- Complet mobilat & utilat**, gata pentru mutare imediată;
- Ușă blindată & sistem de alarmă**, pentru securitate sporită;
- Aer condiționat**, asigurând un climat plăcut pe tot parcursul anului.

📞 **Oportunitate excelentă pentru locuit!** Contactează-ne pentru mai multe detalii și o vizionare! ☎️068661137

# Detalii

🔑 Cheia la noi: Da	🐾 Permite animale: Fără animale
🏠 Clădire nouă: Da	🪟 Geamuri: Termopan
👶 Permite copii: Se acceptă copii	💎 Stare: Cu reparație
🌐 Conexiune Internet: Fibră optică	🛋️ Mobilat: Mobilat modern
🔥 Sursă încălzire: Centrală termică individuală	✂️ Material: Combinat
🚗 Parcare: Parcare exterioară	🗑️ Compartimentare: Decomandat
📏 Suprafață totală: 64 m <sup>2</sup>	🛏️ Balcoane: 1
🚿 Bucătării: 1	📏 Etaje: 9
🛏️ Camere: 2	🚿 Băi: 1
🏗️ Fond locativ: Construcții noi	📐 Plan clădire: Individuală
🏠 Dat în exploatare: Da	

# Facilități

## Mobilat

- Complet

## Climatizare

- Aer condiționat

## Pereți

- Tapet

## Ferestre

- PVC

## Facilități clădire/proximități

- Centru comercial în proximitate
- Autobuz
- Troleibuz
- Cafenea la parter

## Sistem încălzire

- Centrală proprie

## Acces Internet

- Cablu

## IT&C

- Posibilitatea alegerii operator date/telefonie

## Bucătărie

- Mobilată
- Utilată

## Uși interioare

- Lemn

## Alte spații

- Curte comună
- Magazine
- Teren de joacă

## Contorizare

- Contor gaz
- Apometre
- Contor electric

## Elemente ECO

- Sistem inteligent ascensoare
- Parcarea biciclete

## Parcare

- Parcare subterană
- Locuri de parcare

## Utilități generale

- Curent
- Apă

## Dotări

- Aer condiționat
- Mașină de spălat rufe

- Canalizare
- Gaz
- CATV

- Frigider
- Aragaz

### Arhitectură

- Ferestre care se închid
- Grupuri sanitare amenajate și utilitate

### Dotări imobil

- Interfon

### Izolații termice

- Exterior

### Electrocasnice

- Toaster
- Cuptor microunde
- Aspirator
- Fier de călcat

### Lift

- Lift

### Amenajare străzi

- Asfaltate
- Iluminat stradal

### Ușă intrare

- Blindată

## Agent



**RE/MAX**  
Central

Rodica Gurulea  
**Consultant imobiliar**

☎ +373 68 661 137

✉ rodica.gurulea@remax.md



Bulevardul Decebal 22/3, B , MD-2038, mun.Chișinău, Republica Moldova

central.chisinau@remax.md