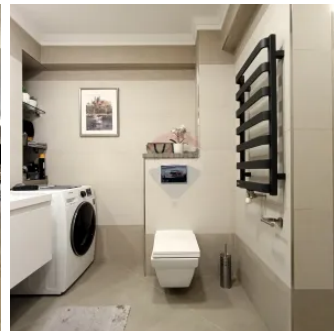
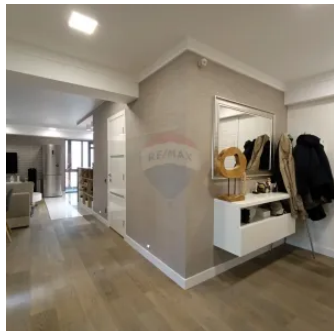
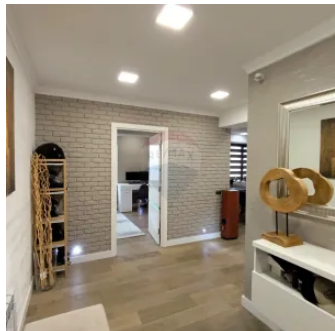
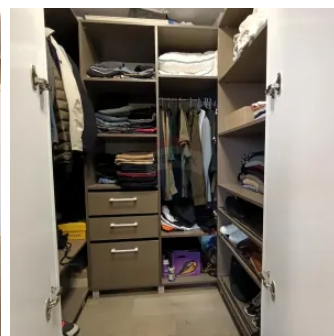
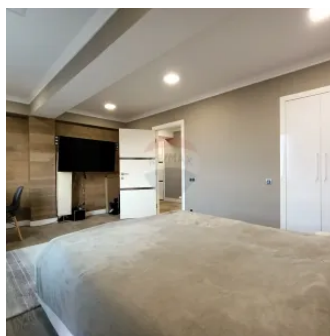
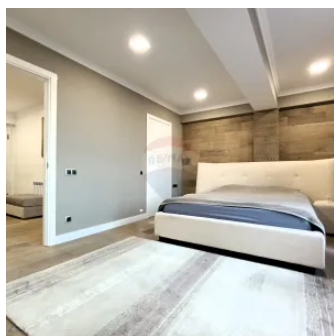
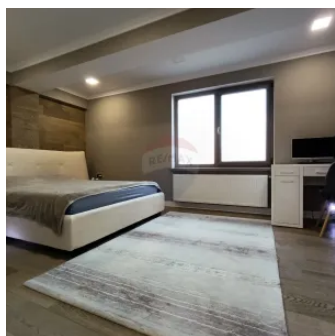


Exclusiv! Telecentru 1 + Living 70 m.p – Confort și Priviligiște!

Raion Chisinau / Oraș Chisinau / Telecentru / șos. Hâncești

**144.900 €**



# Descriere

Exclusiv! Telecentru 1 + Living 70 m.p – Confort și Priveliște! 🏡

📍 Adresa: Telecentru, șos. Hâncești, 55/5

📏 Suprafață totală: 69.8 m<sup>2</sup>

🏠 Etaj: 8 din 11

💰 Preț: 144.900 Euro

🏠 Bucură-te de un apartament modern și confortabil, amplasat într-o zonă privilegiată, ce oferă spațiu generos și finisaje de calitate. Ideal atât pentru locuință personală, cât și pentru investiție, fiind excelent pentru închiriere datorită locației centrale și facilităților oferite.

📋 Compartimentare:

- 🏠 1 dormitor dotat cu garderobă proprie
- 🏠 Living spațios și luminos, ideal pentru relaxare
- 🏠 Bucătărie deschisă, cu un design modern și practic
- 🏠 Bloc sanitar bine echipat
- 🏠 Balcon pentru momentele tale de liniște

📋 Avantaje:

- 🏠 Apartament gata pentru mutare, finisaje moderne
- 🏠 Pardosea caldă, perfectă pentru confort sporit în sezonul rece
- 🏠 Geamuri panoramice termopane pentru lumină naturală din belșug
- 🏠 Priveliste impresionantă asupra orașului și zonelor verzi
- 🏠 Posibilitate de parcare în apropierea blocului
- 🏠 Sistem de încălzire autonom pentru controlul temperaturii
- 🌟 Sistem de aer condiționat, asigurând confort pe tot parcursul anului

📋 Facilități în proximitate:

- 🏫 Școli și grădinițe
- 🏪 Supermarketuri și magazine
- 🚊 Transport public la îndemână
- 🌳 Spații verzi și locuri de joacă pentru copii

📋 Pentru detalii suplimentare și pentru a programa o vizionare, contactați-ne:

- ☎ 0691 777 32
- ☎ 0797 686 99

🏠 Acesta este locul perfect pentru a-ți transforma visurile în realitate! Nu rata această ocazie – sună acum! 📞

## Detalii

🏠 Geamuri: Termopan

💎 Stare: Lux

🚗 Mobilat: Mobilat modern

🔥 Sursă încălzire: Centrală termică individuală

🚗 Parcare: Parcare exterioară

📏 Suprafață totală: 70 m<sup>2</sup>

🏠 Balcoane: 1

🚿 Bucătării: 1

🏠 Etaje: 11

📏 Suprafață utilă: 70

🏠 Camere: 2

🚿 Băi: 1

🏠 Fond locativ: Construcții noi

## Facilități

### Mobilat

- Complet
- Lux

### Climatizare

- Aer condiționat

### Facilități clădire/proximități

- Autobuz
- Troleibuz

### Sistem încălzire

- Centrală proprie

### Bucătărie

- Mobilată
- Utilată

### Dotări

- Aer condiționat

### Izolații termice

- Exterior

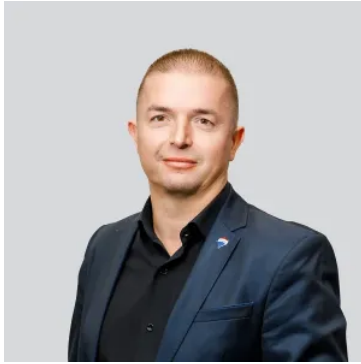
### Lift

- Lift

## Amenajare străzi

- Asfaltate

# Agent



**RE/MAX**  
Elite

Dumitru Beregoi  
**Broker/Owner**

☎ +373 69 177 732

✉ dimitru.beregoi@remax.md



str. Serghei Lazo , nr.40, oficiu 7, etaj 2, MD-2004 , mun.Chişinău, Republica Moldova

elite.chisinau@remax.md

[www.remax.md](http://www.remax.md)

RMX\_328