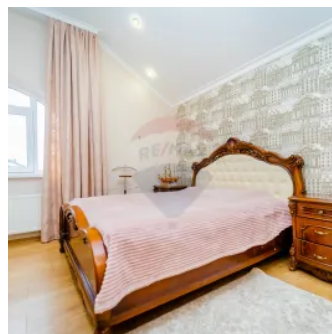
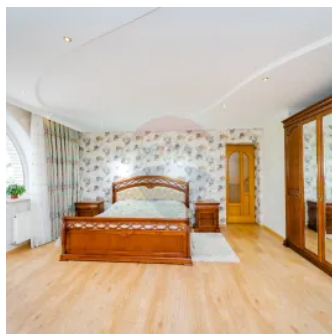
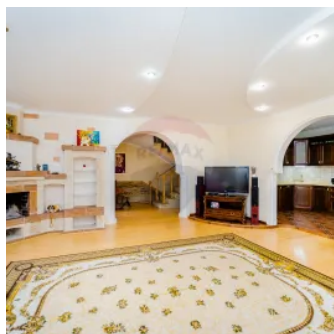
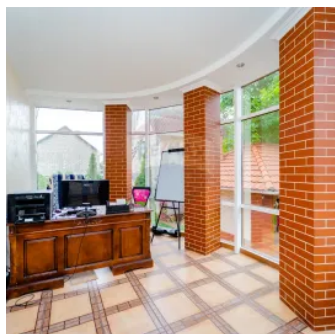


Casă în Chișinău, de vânzare, cu suprafața de 320 m²
pe teren de 6 ari or. Codru.

Raion Chisinau / Oraș Codru / No sector / str. Sîhastrului

340.000 €



Descriere

Vă propun spre vânzare o casă frumoasă și cu personalitate, situată într-o zonă de vis de la periferiile Capitalei. Casa este amplasată pe teren de 6,22 ari în orașelul Codru și are suprafața totală de 320 m2.

Proprietatea constă din :

Casă din 3 nivele cu garaj, Curte cu gazon, Foișor cu barbeque/mangal din cărămidă, Magazie, Gard din piatră, și Poartă de tip rului. Imobilul este compartimentat în:

1 Etaj - Antreu, Living cu bucătărie, Birou și bloc sanitar. Cameră pentru sport

2 Etaj - 3 Dormitoare spațioase, bloc sanitar.

Demisol- Garaj, Cazangerie, Bloc sanitar, Debara și

Zona de Relaxare cu Saună pe lemne, Hamam, Saună cu infraroșu și Piscină.

Locuința este dotată cu sistem de aer condiționat asigurând confortul in toate anotimpurile, sistem de pază.

Casa este construită din cărămidă, fațadă termoizolată cu vată minerală, finalizată în anul 2014 .

Conectată la sistemele ingineresti, apă, canalizare, electricitate, gaz.

Este încălzire autonomă plus în living este șemineu pe lemne.

Amplasarea reușită într-o zonă liniștită cu puțină aglomerație.

Pentru mai multe detalii ori pentru a stabili o prezentare apelează-mă la numărul de telefon + 37369101166

<https://remax.md/cas%C4%83-cu-5-camere-de-v%C3%A2nzare/2121>

<https://remax.md/agent/veaceslav.topala@remax.md>

Casa merită de văzut!

Detalii

# Nr. cadastral: 0131106.10901	☒ Permite copii: Se acceptă copii
🐾 Permite animale: Se acceptă animale	🌐 Conexiune Internet: Fibră optică
🏠 Geamuri: Termopan	📏 Suprafață totală: 320 m²
🚪 Balcoane: 2	🔥 Sursă încălzire: Centrală termică individuală
📏 Suprafață teren: 6 ari	🚿 Bucătării: 1
✂️ Material: Cărămidă	🚗 Parcare: Garaj
🏠 Camere: 5	🏠 Etaje: 2
💎 Stare: Cu reparație	🚿 Băi: 4
🚰 Canalizare: Este canalizare	⬆️ Înălțime tavan: 270
🍳 Suprafață bucătărie: 18 m²	💧 Țevi de apă: Există o sursă de apă
📅 Anul construirii: 2014	🔥 Gazificare: Gazificat
🚗 Mobilat: Mobilat clasic	

Facilități

Utilități de bază

- Demisol

Acces Internet

- Fibră optică

Contorizare

- Contor gaz
- Apometre
- Contor electric

Ferestre

- PVC

Stare interior

- Renovat

Climatizare

- Aer condiționat

Sistem încălzire

- Centrală proprie

Pereți

- Vopsea lavabilă

Alte spații utile

- Terasă

Bucătărie

- Mobilată
- Utilată
- Deschisă

Izolații termice

- Interior

Uși interioare

- Lemn

Mobilat

- Complet

Ușă intrare

- Sticlă

Facilități clădire/proximități

- Autobuz

Dotări imobil

- Piscină interioară
- Gata de intrare

Parcare

- Garaj

Dotări

- Aer condiționat
- Mașină de spălat vase
- Frigider
- Aragaz
- Televizor
- Șemineu
- Scară interioară

IT&C

- Conexiune internet

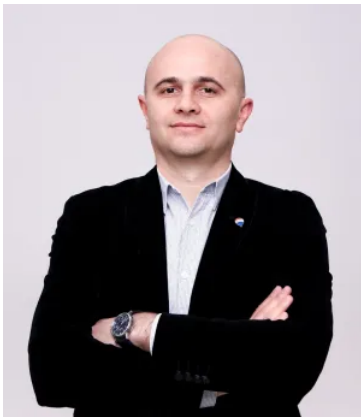
Alte spații

- Debara
- Saună
- Curte
- Bazin

Utilități generale

- Curent
- Apă
- Canalizare
- Gaz

Agent



RE/MAX
Total

Veaceslav Topală
Consultant Imobiliar

☎ +373 69 101 166

✉ veaceslav.topala@remax.md



str. Calea Orheiului 28/1, MD-2059, mun.Chîșinău, Republica Moldova

total.chisinau@remax.md