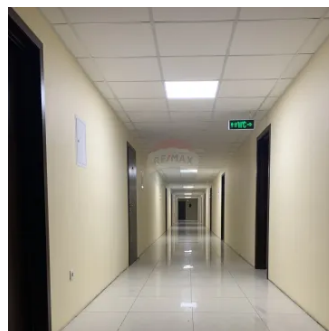
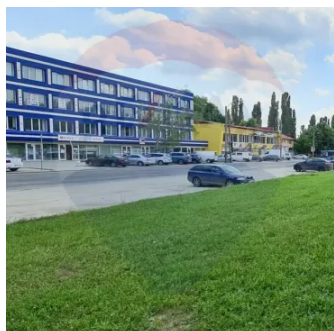
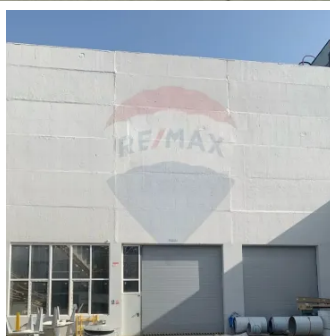
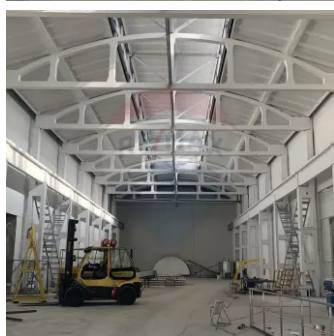




Spre chirie spații birou industriale depozit și producere.

Raion Chisinau / Oraș Chisinau / Ciocana / str. Meșterul Manole

## 480 €



# Descriere

Spre chirie spații birou (industriale/depozit/producere/  
Acces direct la rampă pentru autocamioane cu remorcă de tip TIR.  
La semnarea contractului spațiile vor fi reparate sub necesitățile clientului.  
Durata reparației 2-3 luni.  
La semnarea contractului clientul va achita 5 luni în avans.  
La solicitare spațiul poate fi compartimentat.  
Sunt disponibile spre chirie spații comerciale și oficii.  
Birourile sunt utilate cu aer condiționat de tip air flow și reparate capital.

Înălțimea tavane -12m.  
Podea industrială.  
Acces TIR, rampă.  
Electricitate 380V.  
Acces din 2 intrări.  
-Depozite și hale industriale începând cu 5€ /m.p. .  
-Teritoriu adiacent halei (se acordă contra cost doar la închirierea halei).

- Gaz, apă, canalizare, electricitate.  
- Ferestre termopan.  
- Aer condiționat.  
- Încălzire.  
- Bloc sanitar.  
- În imediată apropiere de stație.  
- Toate comunicațiile conectate.  
- Parcare open space.  
- Preț/Disponibilitate:  
.Spații industriale disponibile de la 650 m.p. începând cu 5 € /m.p în dependență de complexitatea lucrărilor.  
.Parter spațiu comercial cu vitrină 11€ /m.p.  
.Spații birou, etaj 2-3, preț 10€ /m.p TVA inclus.  
.Spații birou, etaj 4, preț 9 € /m.p TVA inclus.  
.Prețul indicat nu include serviciile mentenanță.

## Detalii

🏠 Suprafață totală: 48 m <sup>2</sup>	🐾 Permite animale: Se acceptă animale
👶 Permite copii: Se acceptă copii	🪟 Geamuri: Termopan
📍 Orientare: Sud-Est	🌐 Conexiune Internet: Fibră optică
🚚 Mobilat: Mobilat parțial	🏢 Compartimentare: Open-space
🍽️ Bucătării: 1	🏗️ Suprafața construită: 30000 m <sup>2</sup>
🏠 Camere: 1	💎 Stare: Variantă gri
🏢 Etaje: 4	🏠 Suprafață utilă: 1000
🔥 Sursă încălzire: Termoficare	🚽 Băi: 2
✂️ Material: Combinat	🅇 Parcare: Parcare exterioară
🪟 Vitrină: Da	

## Facilități

### Contorizare

- Contor gaz
- Apometre
- Contor căldură
- Contor electric

### Ferestre

- Aluminiu
- Lemn
- PVC

### Alte caracteristici spațiu industrial

- Acces TIR
- Posibilitate de compartimentare

### Amenajare străzi

- Asfaltate

### Parcare

- Locuri de parcare

### Utilități generale

- Curent
- Apă
- Canalizare
- Gaz

# Agent



**RE/MAX**  
Invest

Grigore Paladi  
**Consultant imobiliar**

☎ +373 79 000 321

✉ grigore.paladi@remax.md



str. Ion Creanga 5/5, MD-2069, mun.Chisinau , Republica Moldova

invest.chisinau@remax.md

[www.remax.md](http://www.remax.md)

RMX\_306