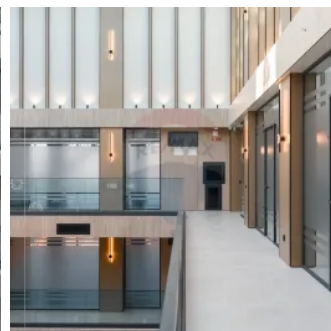
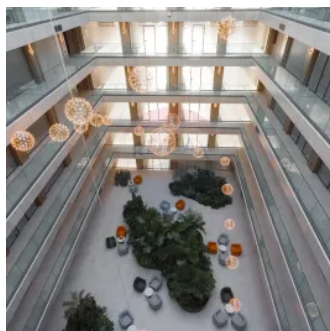
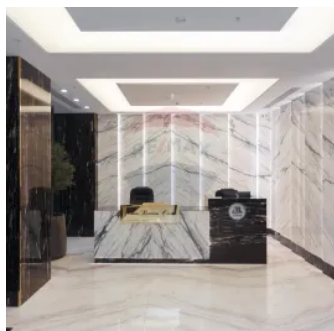
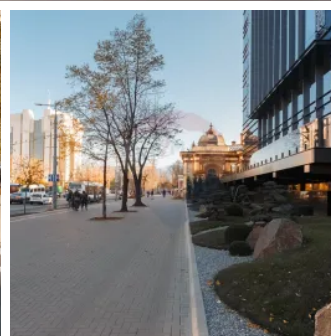
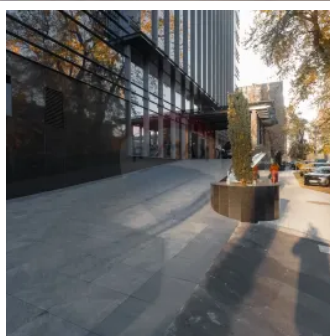
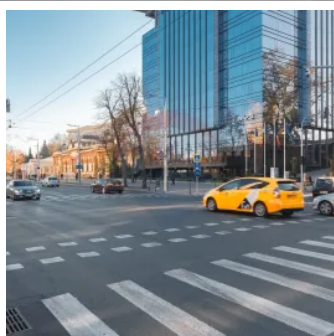
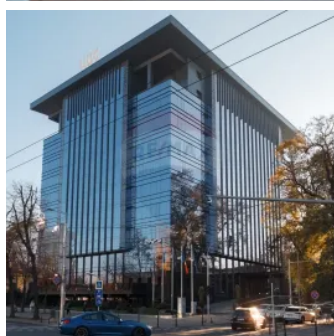


De închiriat spații birouri clasa A+ în centrul capitalei.

Raion Chisinau / Oraș Chisinau / Centru / bd. Ștefan cel Mare și Sfânt

## 3.360 €



# Descriere

Se oferă spre închiriere spații birouri clasa A+.

Aici, în centrul istoric al capitalei, veți regăsi o combinație de arhitectură modernă, design și ecosistem tehnologic pentru afacerea voastră. Amplasată ultracentral pe bd. Ștefan cel Mare și Sfânt, clădirea se încadrează perfect în peisajul urban al Capitalei prin design-ul său modern și soluții inovatoare.

Centrul de afaceri URBAN BUSINESS CENTER este o clădire puternică de calitate premium, sigură și modernă.

## CARACTERISTICI:

- Regim de înălțime P+9 etaje;
  - 15000 m2 suprafața utilă, birouri și spații comerciale;
  - recepție;
  - acces 24/24,
  - pază și supraveghere video;
  - sistem modern de ventilare/condiționare;
  - 3 ascensoare;
  - 5 săli de conferințe cu o capacitate de până la 300 de persoane
  - parcări multietajate 250+ locuri de parcare
  - geamuri panoramice;
  - zonă comercială la parter.
  - Preț spații birouri 20 Euro/m.p., spații comerciale 30 Euro/m.p., TVA și mentenanța nu sunt incluse în preț.
- Această proprietate reprezintă o oportunitate unică pentru investitorii sau antreprenorii care doresc să își dezvolte afacerea într-un mediu atractiv și versatil.
- Pentru mai multe informații sau pentru a programa o vizionare, vă rugăm să ne contactați la telefon sau pe email.  
Tel. 079000321

## Detalii

📏 Suprafață totală: 168 m <sup>2</sup>	📏 Suprafață utilă: 168
# Nr. cadastral: 0100520.028	🐾 Permite animale: Fără animale
👶 Permite copii: Se acceptă copii	🏗️ Clădire nouă: Da
🪟 Geamuri: Termopan	🌐 Conexiune Internet: Fibră optică
🚪 Compartimentare: Semi-decomandat	🏠 Etaje: 9
💎 Stare: Lux	📏 Suprafața construită: 15000 m <sup>2</sup>
🚪 Camere: 1	🚽 Băi: 4
📅 Anul construirii: 2024	🔥 Sursă încălzire: Convectoare
🚗 Parcare: Parcare subterană	🔪 Material: Monolit

## Facilități

### Contorizare

- Contor căldură
- Contor electric

### Ferestre

- Aluminiu

### Servicii asigurate clădire

- Acces pentru persoane cu dizabilități
- Sistem de ventilație
- Îndepărtarea zăpezii
- Îngrijirea spațiilor verzi
- Servicii de întreținere și reparație lifturi
- Administrare și management imobiliar
- Curățenie spații comune
- Curățenie parcare
- Curățenie exterioară
- Consumabile grupuri sociale
- Salubritate

### Arhitectură

- Ferestre care se închid
- Ferestre înclinate
- Cortină de sticlă
- Tavan fals
- Transformator
- Grupuri sanitare amenajate și utilizate
- Ferestre

### Sistem electric

- Control electric individual pe zona de birou

### Facilități clădire/proximități

- Centru comercial în proximitate

### Climatizare

- Ventilconvectoare
- Aeroterme
- Aer condiționat

### Alte caracteristici spațiu comercial

- Sală de conferințe
- Afișare logo pe clădire

- Stație de metrou în proximitate
- Autobuz
- Troleibuz
- Cafenea la parter

- Contorizare separată

#### Detalii tehnice

- Compartimentare
- Control al accesului
- Finisaje de calitate
- Sistem antiincendiu
- Transmisie date

#### Lift

- Lift
- Lift cu destinație programată

#### Alte spații utile

- Terasă
- Anticameră

#### Izolații termice

- Exterior

#### Uși interioare

- Sticlă

#### Amenajare străzi

- Asfaltate
- Iluminat stradal

#### Climatizare birou

- Sistem climatizare 4 țevi
- Control individual AC pentru fiecare zonă de birou
- Unități Split
- Aport de aer proaspăt

#### IT&C

- Conexiune internet
- Posibilitatea alegerii operator date/telefonie
- Sistem modern de telecomunicații

#### Dotări imobil

- Gata de intrare

#### Parcare

- Parcare subterană
- Locuri de parcare

#### Dotări

- Aer condiționat
- Scară interioară

#### Elemente ECO

- Încărcător auto electrice
- Sistem inteligent ascensoare
- Certificare Green Building

#### Utilități generale

- Curent
- Apă
- Canalizare

#### Ușă intrare

- Sticlă

## Agent



**RE/MAX**  
Invest

Grigore Paladi  
**Consultant imobiliar**

+373 79 000 321

grigore.paladi@remax.md



str. Ion Creanga 5/5, MD-2069, mun.Chisinau , Republica Moldova

invest.chisinau@remax.md