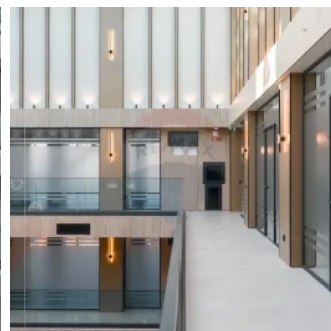
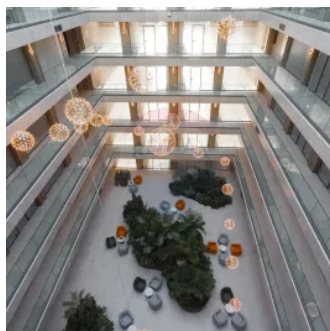
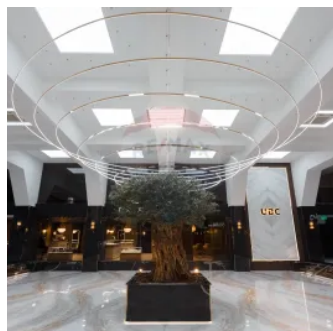
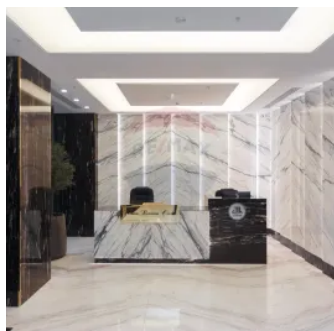
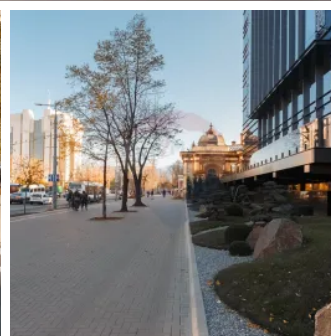
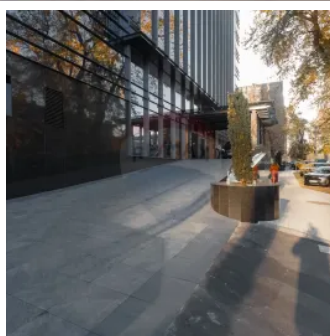
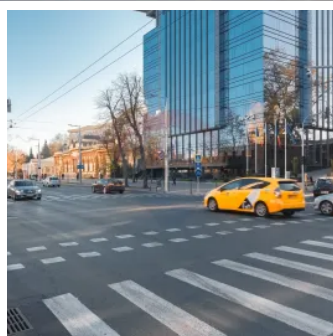
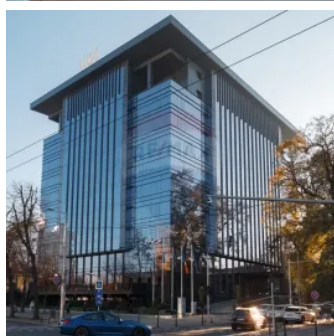


De închiriat spații birouri clasa A+ în centrul capitalei.

Raion Chisinau / Oraș Chisinau / Centru / bd. Ștefan cel Mare și Sfânt

10.700 €



Descriere

Se oferă spre închiriere spații birouri clasa A+.

Aici, în centrul istoric al capitalei, veți regăsi o combinație de arhitectură modernă, design și ecosistem tehnologic pentru afacerea voastră. Amplasată ultracentral pe bd. Ștefan cel Mare și Sfânt, clădirea se încadrează perfect în peisajul urban al Capitalei prin design-ul său modern și soluții inovatoare.

Centrul de afaceri URBAN BUSINESS CENTER este o clădire puternică de calitate premium, sigură și modernă.

CARACTERISTICI:

- Regim de înălțime P+9 etaje;
 - 15000 m2 suprafața utilă, birouri și spații comerciale;
 - recepție;
 - acces 24/24,
 - pază și supraveghere video;
 - sistem modern de ventilare/condiționare;
 - 3 ascensoare;
 - 5 săli de conferințe cu o capacitate de până la 300 de persoane
 - parcări multietajate 250+ locuri de parcare
 - geamuri panoramice;
 - zonă comercială la parter.
 - Preț spații birouri 20 Euro/m.p., spații comerciale 30 Euro/m.p., TVA și mentenanța nu sunt incluse în preț.
- Această proprietate reprezintă o oportunitate unică pentru investitorii sau antreprenorii care doresc să își dezvolte afacerea într-un mediu atractiv și versatil.
- Pentru mai multe informații sau pentru a programa o vizionare, vă rugăm să ne contactați la telefon sau pe email.
Tel. 079000321

Detalii

🏠 Suprafață totală: 535 m ²	🏠 Suprafață utilă: 535
# Nr. cadastral: 0100520.028	🐾 Permite animale: Fără animale
👶 Permite copii: Se acceptă copii	🏗️ Clădire nouă: Da
🪟 Geamuri: Termopan	🌐 Conexiune Internet: Fibră optică
🚪 Compartimentare: Semi-decomandat	📏 Etaje: 9
💎 Stare: Lux	🏠 Suprafața construită: 15000 m ²
🚪 Camere: 1	🚻 Băi: 4
📅 Anul construirii: 2024	🔥 Sursă încălzire: Convectoare
🚗 Parcare: Parcare subterană	🔪 Material: Monolit

Facilități

Contorizare

- Contor căldură
- Contor electric

Ferestre

- Aluminiu

Servicii asigurate clădire

- Acces pentru persoane cu dizabilități
- Sistem de ventilație
- Îndepărtarea zăpezii
- Îngrijirea spațiilor verzi
- Servicii de întreținere și reparație lifturi
- Administrare și management imobiliar
- Curățenie spații comune
- Curățenie parcare
- Curățenie exterioară
- Consumabile grupuri sociale
- Salubritate

Arhitectură

- Ferestre care se închid
- Ferestre înclinate
- Cortină de sticlă
- Tavan fals
- Transformator
- Grupuri sanitare amenajate și utilizate
- Ferestre

Sistem electric

- Control electric individual pe zona de birou

Facilități clădire/proximități

- Centru comercial în proximitate

Climatizare

- Ventilconvectoare
- Aeroterme
- Aer condiționat

Alte caracteristici spațiu comercial

- Sală de conferințe
- Afișare logo pe clădire

- Stație de metrou în proximitate
- Autobuz
- Troleibuz
- Cafenea la parter

- Contorizare separată

Detalii tehnice

- Compartimentare
- Control al accesului
- Finisaje de calitate
- Sistem antiincendiu
- Transmisie date

Lift

- Lift
- Lift cu destinație programată

Alte spații utile

- Terasă
- Anticameră

Izolații termice

- Exterior

Uși interioare

- Sticlă

Amenajare străzi

- Asfaltate
- Iluminat stradal

Climatizare birou

- Sistem climatizare 4 țevi
- Control individual AC pentru fiecare zonă de birou
- Unități Split
- Aport de aer proaspăt

IT&C

- Conexiune internet
- Posibilitatea alegerii operator date/telefonie
- Sistem modern de telecomunicații

Dotări imobil

- Gata de intrare

Parcare

- Parcare subterană
- Locuri de parcare

Dotări

- Aer condiționat
- Scară interioară

Elemente ECO

- Încărcător auto electrice
- Sistem inteligent ascensoare
- Certificare Green Building

Utilități generale

- Curent
- Apă
- Canalizare

Ușă intrare

- Sticlă

Agent



RE/MAX
Invest

Grigore Paladi
Consultant imobiliar

+373 79 000 321

grigore.paladi@remax.md



str. Ion Creanga 5/5, MD-2069, mun.Chisinau , Republica Moldova

invest.chisinau@remax.md