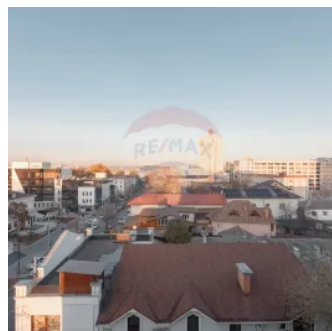
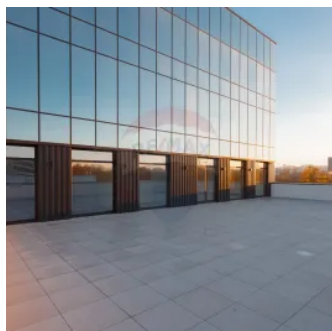
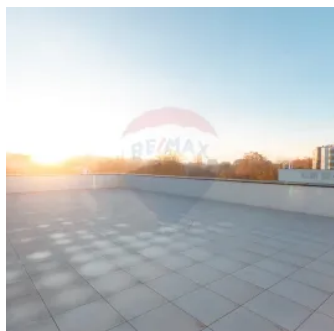
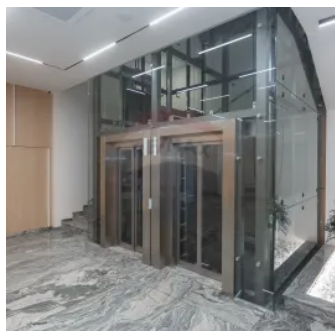
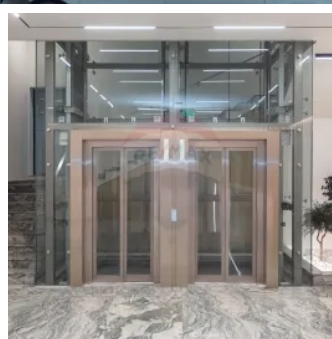
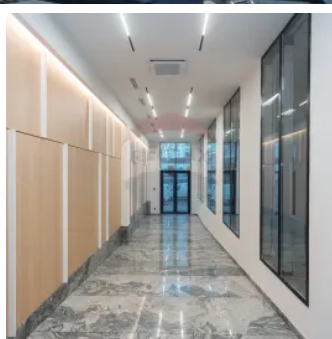
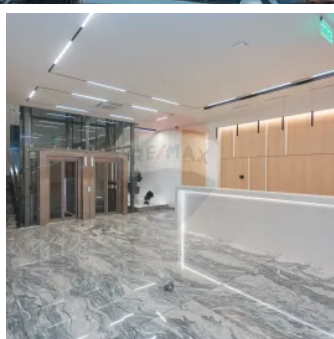
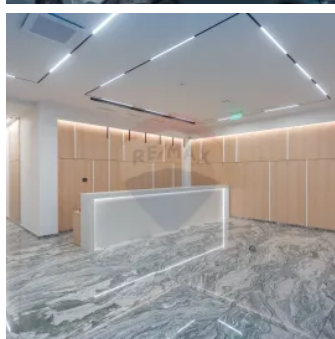


Birouri clasa A de închiriat in centrul Chisinaului.

Raion Chisinau / Oraş Chisinau / Centru / Tighina

7.980 €



Descriere

Descoperă Oficiul Perfect pentru Afacerea Ta!

Vă invităm să faceți parte din noua generație de afaceri, închirind spații de birouri clasa **«A»** în prestigiosul **business centru E.G.O.** situat în inima capitalei! 📍

📍 **Locație de excepție:** Intersecția străzilor Tighina și 31 August 1989, vizavi de Muzeul Armatei Naționale.

Ce vă oferim?

- 📐 **Suprafețe flexibile:** de la 100m² până la 3800m².
- 🎨 Design modern în stil **LOFT**, gata să vă primească echipa.
- 👤 **Recepție profesională** pentru un prim impact impecabil.
- 📹 **Pază și supraveghere video 24/7** pentru siguranța dumneavoastră.
- 🚡 **Două ascensoare moderne** marca Shindler.
- 🌿 **Terasa 200m²** la etajul 5 – un spațiu ideal pentru relaxare și networking.
- 🔄 Sistem centralizat de **condiționare și ventilare cu recuperare**.
- 🪑 **Holuri și scări finisate cu granit** – standard premium.

Prețuri atractive.

- 🏠 **Etajele 1-4:** 15€/m² TVA inclus.
- 🏠 **Etajele 5-7:** 15€/m² TVA inclus.
- 🔧 **Mentenanță:** 2€/m² TVA inclus.

Nu ratați ocazia de a vă muta afacerea într-un spațiu de elită, cu toate facilitățile necesare pentru succes!

📞 **Contactați-mă acum** pentru mai multe detalii și programări la tel. 079000321:

Bussines Center E.G.O. - spații de birouri care inspiră performanță!

Detalii

📏 Suprafață totală: 532 m²

Nr. cadastral: 0100205233

👤 Permite copii: Se acceptă copii

🪟 Geamuri: Termopan

🏢 Compartimentare: Decomandat

🚪 Balcoane: 1

📏 Suprafața construită: 3812 m²

🚿 Băi: 4

🔥 Sursă încălzire: Convectoare

🔨 Material: Monolit

📏 Suprafață utilă: 532

🐾 Permite animale: Fără animale

🏠 Clădire nouă: Da

🌐 Conexiune Internet: Fibră optică

🏠 Etaje: 7

💎 Stare: Lux

🏠 Camere: 6

📅 Anul construirii: 2024

🅇 Parcare: Parcare subterană

Facilități

Contorizare

- Apometre
- Contor căldură
- Contor electric

Ferestre

- Aluminiu

Arhitectură

- Ferestre care se închid
- Ferestre înclinate
- Cortină de sticlă
- Tavan fals
- Grupuri sanitare amenajate și utilizate
- Ferestre

Facilități clădire/proximități

- Centru comercial în proximitate
- Autobuz
- Troleibuz
- Cafenea la parter
- Restaurant în clădire

Climatizare

- Ventilconvectoare
- Aer condiționat

Alte caracteristici spațiu comercial

- Acces secundar marfă
- Posibilitate terasă
- Afișare logo pe clădire
- Contorizare separată

Detalii tehnice

- Compartimentare
- Control al accesului
- Finisaje de calitate
- Sistem antiincendiu
- Transmisie date

Lift

- Lift
- Lift cu destinație programată

Alte caracteristici

- Parcelabil

Alte spații utile

- Terasă

Izolații termice

- Exterior

Uși interioare

- Sticlă

Mobilat

- Nemobilat

Amenajare străzi

- Asfaltate

Climatizare birou

- Control individual AC pentru fiecare zonă de birou
- Aport de aer proaspăt

IT&C

- Număr de telefon
- Conexiune internet
- Posibilitatea alegerii operator date/telefonie
- Sistem modern de telecomunicații

- Telefon internațional

Dotări imobil

- Acoperiș
- Pază
- Telecomandă poartă acces auto
- Senzor de fum

Parcare

- Locuri de parcare

Dotări

- Aer condiționat

Elemente ECO

- Sistem inteligent ascensoare
- Fațadă ventilată
- Building management system
- Parcarea biciclete

Utilități generale

- Curent
- Apă
- Canalizare

Ușă intrare

- Sticlă

Agent



RE/MAX
Invest

Grigore Paladi
Consultant imobiliar

☎ +373 79 000 321

✉ grigore.paladi@remax.md



str. Ion Creanga 5/5, MD-2069, mun.Chisinau , Republica Moldova

invest.chisinau@remax.md