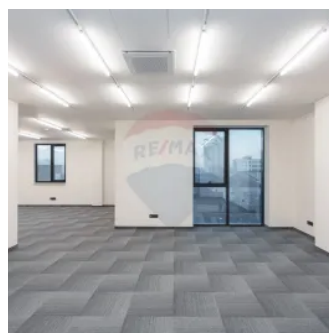
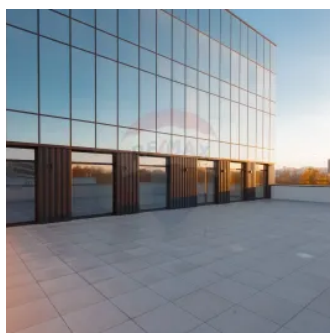
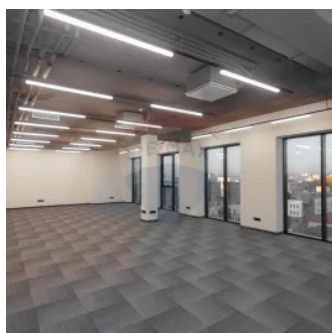
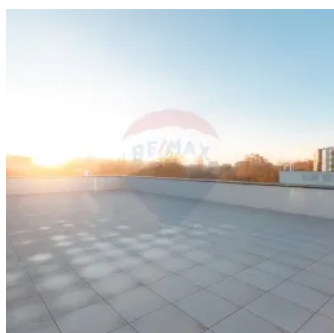
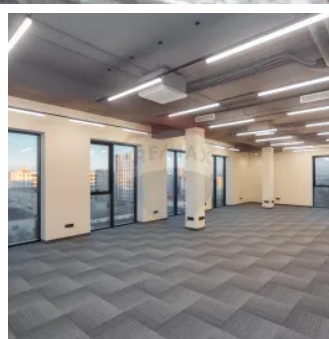
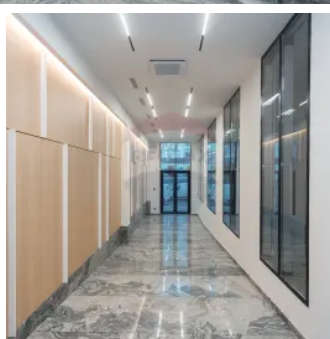
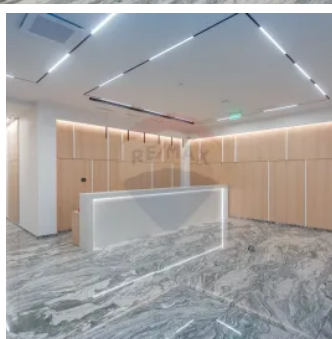
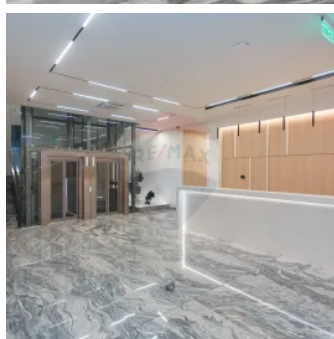
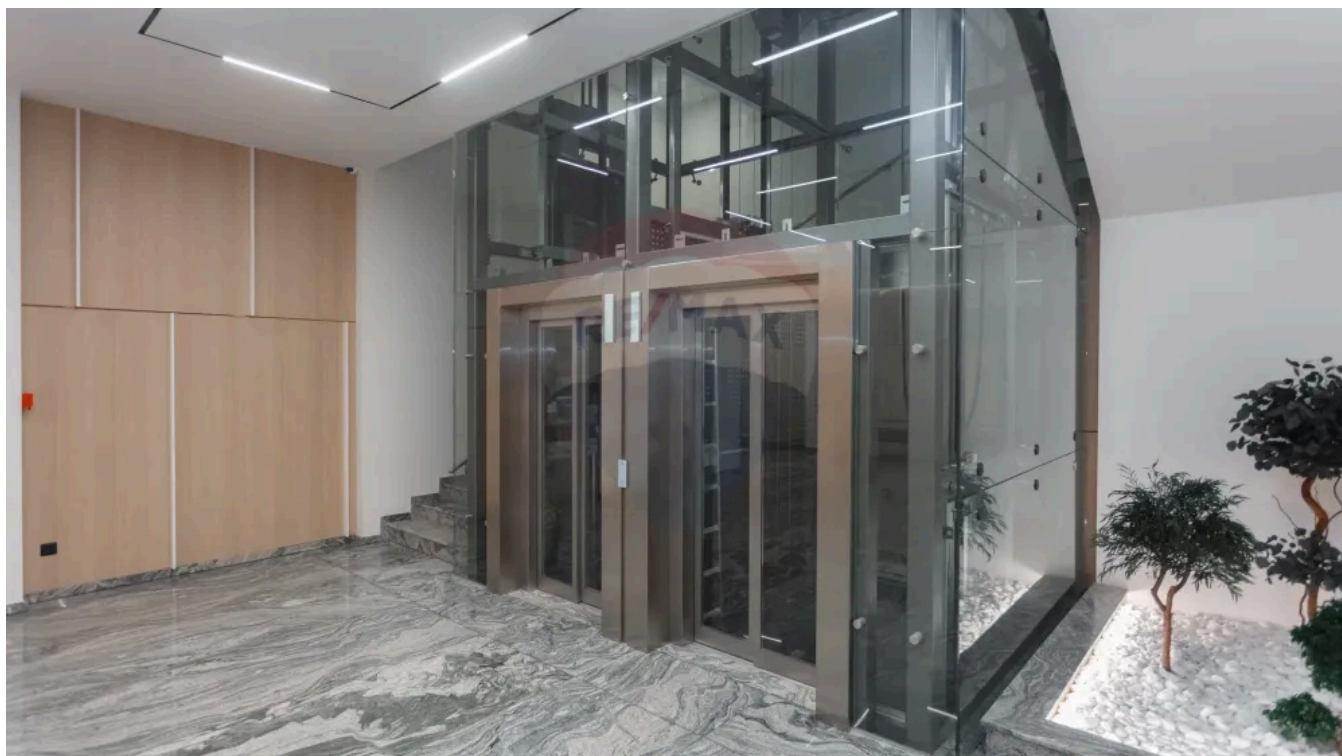


Birouri clasa A de închiriat in centrul Chisinaului.

Raion Chisinau / Oraș Chisinau / Centru / Tighina

7.950 €



Descriere

Descoperă Oficiul Perfect pentru Afacerea Ta!

Vă invităm să faceți parte din noua generație de afaceri, închiriind spații de birouri clasa **«A»** în prestigiosul **business centru E.G.O.** situat în inima capitalei! ☑

☑ **Locație de excepție**: Intersecția străzilor Tighina și 31 August 1989, vizavi de Muzeul Armatei Naționale.

Ce vă oferim?

- ☑ **Suprafețe flexibile**: de la 100m² până la 3800m².
- ☑ Design modern în stil **LOFT**, gata să vă primească echipa.
- ☑ **Recepție profesională** pentru un prim impact impecabil.
- ☑ **Pază și supraveghere video 24/7** pentru siguranța dumneavoastră.
- ☑ **Două ascensoare moderne** marca Shindler.
- ☑ **Terasa 200m²** la etajul 5 - un spațiu ideal pentru relaxare și networking.
- ☑ Sistem centralizat de **condiționare și ventilare cu recuperare**.
- ☑ **Holuri și scări finisate cu granit** - standard premium.

Prețuri atractive.

- ☑ **Etajele 1-4**: 15€/m² TVA inclus.
- ☑ **Etajele 5-7**: 15€/m² TVA inclus.
- ☑ **Mentenanță**: 2€/m² TVA inclus.

Nu ratați ocazia de a vă muta afacerea într-un spațiu de elită, cu toate facilitățile necesare pentru succes!

☑ **Contactați-mă acum** pentru mai multe detalii și programări la tel. 079000321:

Bussines Center E.G.O. - spații de birouri care inspiră performanță!

Detalii

📏 Suprafață totală: 530 m²

📏 Suprafață utilă: 530

Nr. cadastral: 0100205233

🐾 Permite animale: Fără animale

👤 Permite copii: Se acceptă copii

🏗️ Clădire nouă: Da

🪟 Geamuri: Termopan

🌐 Conexiune Internet: Fibră optică

🔗 Compartimentare: Semi-decomandat

🏠 Etaje: 7

🚪 Balcoane: 1

📏 Suprafața construită: 530 m²

🏠 Camere: 5

🚿 Băi: 4

📅 Anul construirii: 2024

🔥 Sursă încălzire: Convectoare

🚗 Parcare: Parcare exterioară

🔧 Material: Monolit

Facilități

Contorizare

- Apometre
- Contor căldură
- Contor electric

Ferestre

- Aluminiu

Arhitectură

- Ferestre care se închid
- Ferestre înclinate
- Cortină de sticlă
- Tavan fals
- Grupuri sanitare amenajate și utilate
- Ferestre

Facilități clădire/proximități

- Centru comercial în proximitate
- Autobuz
- Troleibuz
- Cafenea la parter
- Restaurant în clădire

Climatizare

- Ventilatoare
- Aer condiționat

Alte caracteristici spațiu comercial

- Acces secundar marfă
- Posibilitate terasă
- Afișare logo pe clădire
- Contorizare separată

Detalii tehnice

- Compartimentare
- Control al accesului
- Finisaje de calitate
- Sistem antiincendiu
- Transmisie date

Lift

- Lift
- Lift cu destinație programată

Alte caracteristici

- Parcelabil

Alte spații utile

- Terasă

Izolații termice

- Exterior

Uși interioare

- Sticlă

Mobilat

- Nemobilat

Amenajare străzi

- Asfaltate

Climatizare birou

- Control individual AC pentru fiecare zonă de birou
- Aport de aer proaspăt

IT&C

- Număr de telefon
- Conexiune internet
- Posibilitatea alegerii operator date/telefonie
- Sistem modern de telecomunicații
- Telefon internațional

Dotări imobil

- Acoperiș
- Pază
- Telecomandă poartă acces auto
- Senzor de fum

Parcare

- Locuri de parcare

Dotări

- Aer condiționat

Elemente ECO

- Sistem inteligent ascensoare
- Fațadă ventilată
- Building management system
- Parcarea biciclete

Utilități generale

- Curent
- Apă
- Canalizare

Ușă intrare

- Sticlă

Agent



RE/MAX
Invest

Grigore Paladi
Consultant imobiliar

+373 79 000 321

grigore.paladi@remax.md



str. Ion Creanga 5/5, MD-2069, mun.Chisinau , Republica Moldova

invest.chisinau@remax.md