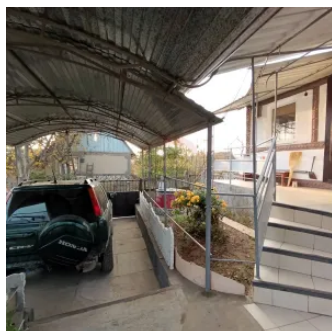
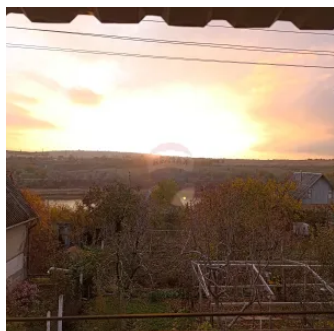
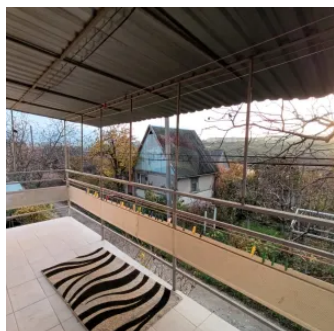
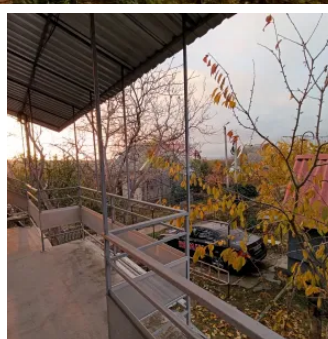
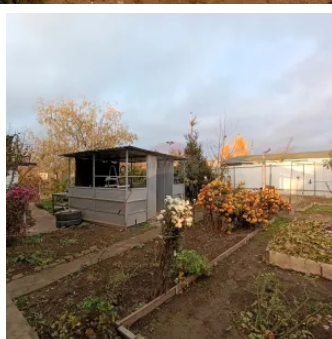
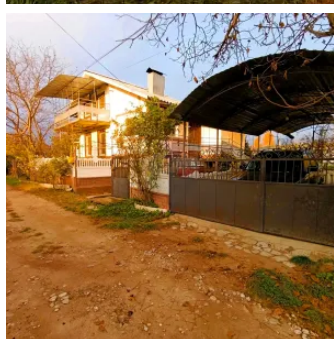


## Casă/Vilă. Sîngera, Tovărășia pomicolă "Zarea"

Raion Chisinau / Oraș Sîngera / No sector / str. Schinoasa

**75.000 €**



# Descriere

□ Casă/Vilă. Sîngera, Tovărășia pomicolă "Zarea".

Casa visurilor tale poate deveni realitate! Îți oferim spre achiziție o locuință fermecătoare situată în municipiul Chișinău, în orașul Sîngera, în cadrul Tovărășiei pomicole "Zarea". Această proprietate îți oferă un spațiu generos și o atmosferă liniștită, perfectă pentru cei care își doresc un refugiu departe de agitația orașului.

□ Amplasare: Sîngera, Tovărășia pomicolă "Zarea", la doar 12 km de porțile Chișinăului.

□ Suprafața casei: 112 m<sup>2</sup>

□ Suprafața terenului: 6,3 ari

□ Preț: 75.000 €

Cu o suprafață totală de 112 m<sup>2</sup> și un teren generos de 6,3 ari, această casă este complet echipată pentru a asigura confortul întregii familii.

□ Compartimentare:

- Bucătărie
- 3 camere
- 2 grupuri sanitare
- Subsol cu două spații de depozitare și o saună perfectă pentru relaxare în sezonul rece
- Balcon cu vedere spre iaz

□ Dotări și facilități:

- Încălzire autonomă pe bază de gaz pentru confort pe tot parcursul anului
- Pardoseală încălzită, oferind un plus de căldură în lunile de iarnă
- Geamuri termopan pentru o izolație termică și fonică excelentă
- Construcții auxiliare în curte, ideale pentru depozitare sau alte activități
- Rezervor de apă de 7 tone, esențial pentru gospodărie

□ Grădină încântătoare:

Această proprietate beneficiază de o grădină frumos amenajată, cu pomi fructiferi - vișin, gutui, cireș, nuci - dar și zmeură, care oferă o recoltă bogată până târziu în sezon.

□ Accesibilitate și facilități:

- Acces la transport public la aproximativ 1 km de traseul R2
- Magazinul Superlinella la doar 1,5 km distanță, pentru toate necesitățile tale zilnice

□ Opțiuni de finanțare:

Achiziția acestei case poate fi realizată prin credit ipotecar - o oportunitate excelentă pentru a-ți transforma visul de a avea o locuință proprie.

□ Detalii juridice:

Toate documentele legale sunt în regulă și verificate, inclusiv:

- Extrasul din registrul bunurilor imobile
- Titlu de proprietate
- Documente personale ale proprietarului

Oferim consultanță gratuită pentru obținerea unui credit și asistență în identificarea celui mai avantajos pachet de finanțare.

□ Nu rata ocazia de a locui într-o zonă liniștită și în armonie cu natura!

□ Programează o vizionare și obține mai multe detalii apelând la 068 28 20 24.

## Detalii

# Nr. cadastral: 0111205006	🏠 Suprafață totală: 112 m <sup>2</sup>
🛖 Balcoane: 1	🔥 Sursă încălzire: Centrală termică individuală
📏 Suprafață teren: 6.3 ari	🚿 Bucătării: 1
✂️ Material: Cotileț	🚗 Parcare: Parcare exterioară
🏠 Camere: 3	🏠 Etaje: 2
🚽 Băi: 1	🚰 Canalizare: Este canalizare
💧 Țevi de apă: Există o sursă de apă	🔥 Gazificare: Gazificat
🚗 Mobilat: Mobilat parțial	

## Facilități

### Contorizare

- Contor gaz
- Contor electric

### Ferestre

- PVC

### Arhitectură

- Ferestre care se închid

### Pereți

- Piatră naturală

### Bucătărie

- Mobilată

### Izolații termice

- Interior

### Uși interioare

- Lemn
- PVC

### Mobilat

- Parțial

### Amenajare străzi

- Pietruite

### Electrocasnice

- HI-FI

### Ușă intrare

- PVC

### Facilități clădire/proximități

- Centru comercial în proximitate
- Autobuz

### Dotări imobil

- Acoperiș

### Parcare

- Garaj
- Locuri de parcare

### Dotări

- Frigider
- Șemineu
- Scară interioară

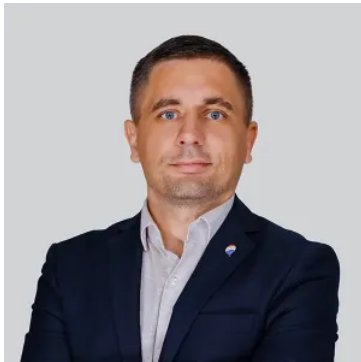
### Alte spații

- Saună
- Grădină

### Utilități generale

- Curent
- Apă
- Canalizare
- Gaz
- Fosă septică

## Agent



**RE/MAX**  
Elite

Evgheni Poalelunji  
**Consultant imobiliar**

☎ +373 68 282 024

✉ evgheni.poalelunji@remax.md



str. Serghei Lazo , nr.40, oficiu 7, etaj 2, MD-2004 , mun.Chișinău, Republica Moldova

elite.chisinau@remax.md