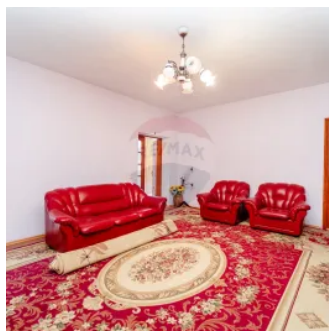
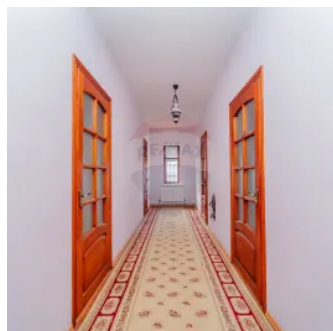
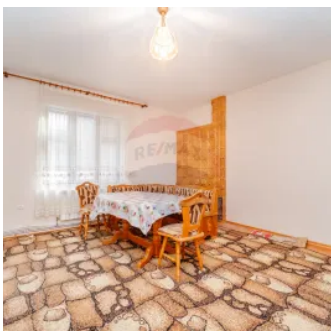
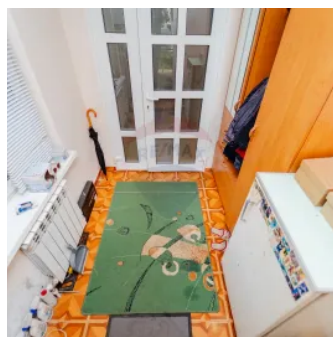


## Se vinde casa în 3 nivele or. Durllești

Raion Chisinau / Oraș Chisinau / Durllești / str. Moldovița

**230.000 €**



# Descriere

În inima orașului Durlști, această impunătoare casă cu trei nivele oferă o oază de confort și funcționalitate, perfect adaptată nevoilor moderne ale unei familii. Cu o suprafață generoasă de 154m<sup>2</sup> și un teren spațios de 6,9 ari, această proprietate impresionantă este o oportunitate rară pe piața imobiliară.

La parter, vei găsi un spațiu primitor și luminos, amenajat cu atenție pentru a crea un ambient relaxant și plăcut. Două bucătării complet echipate îți oferă posibilitatea de a găti cu plăcere și eficiență, în timp ce salonul spațios este locul ideal pentru întâlniri cu familia și prietenii.

La etaj, trei dormitoare frumos amenajate te așteaptă să te bucuri de nopți liniștite și odihnitoare. Cele două balcoane oferă priveliști încântătoare asupra împrejurimilor, fiind locul perfect pentru a savura o ceașcă de cafea dimineața sau pentru a te relaxa în timpul serilor senine.

Mansarda este un spațiu versatil, care poate fi adaptat în funcție de nevoile tale - fie că îți dorești un birou confortabil acasă sau un al patrulea dormitor pentru oaspeți.

În plus, casa dispune de un garaj spațios de 28m<sup>2</sup>, asigurând locuri de parcare sigure și comode pentru mașinile tale.

Amplasată în nemijlocita apropiere de supermarketul Fourchette, farmacia, curățătorii și stații de așteptare a transportului public, această proprietate oferă acces facil către toate facilitățile de care ai nevoie în viața de zi cu zi.

Nu rata ocazia de a te bucura de confortul și luxul acestei case excepționale într-una dintre cele mai căutate zone din Durlști!

Pentru mai multe informații și programări pentru vizionare, nu ezita să ne contactezi!

## Detalii

🌐 Conexiune Internet: Fibră optică	🪟 Geamuri: Termopan
📏 Suprafață totală: 154 m <sup>2</sup>	🔗 Compartimentare: Decomandat
🏠 Balcoane: 2	🔥 Sursă încălzire: Centrală termică individuală
📏 Suprafață teren: 6.95 ari	🍽️ Bucătării: 1
🚗 Parcare: Garaj	🚪 Camere: 4
🏠 Etaje: 3	💡 Stare: Cu reparație
🚿 Băi: 2	🚰 Canalizare: Este canalizare
💧 Țevi de apă: Există o sursă de apă	🔥 Gazificare: Gazificat
🚪 Mobilat: Bucătărie mobilată	

## Facilități

<b>Contorizare</b> <ul style="list-style-type: none"><li>Contor gaz</li><li>Contor căldură</li><li>Contor electric</li></ul>	<b>Ferestre</b> <ul style="list-style-type: none"><li>PVC</li></ul>	<b>Arhitectură</b> <ul style="list-style-type: none"><li>Ferestre care se închid</li></ul>	<b>Sistem încălzire</b> <ul style="list-style-type: none"><li>Centrală proprie</li></ul>
<b>Bucătărie</b> <ul style="list-style-type: none"><li>Mobilată</li></ul>	<b>Izolații termice</b> <ul style="list-style-type: none"><li>Interior</li><li>Exterior</li></ul>	<b>Uși interioare</b> <ul style="list-style-type: none"><li>Lemn</li></ul>	<b>Mobilat</b> <ul style="list-style-type: none"><li>Complet</li></ul>
<b>Jaluzele</b> <ul style="list-style-type: none"><li>Orizontale</li><li>Verticale</li></ul>	<b>Amenajare străzi</b> <ul style="list-style-type: none"><li>Asfaltate</li></ul>	<b>Ușă intrare</b> <ul style="list-style-type: none"><li>Blindată</li></ul>	<b>Facilități clădire/proximități</b> <ul style="list-style-type: none"><li>Centru comercial în proximitate</li><li>Autobuz</li><li>Troleibuz</li></ul>

## Parcare

- Locuri de parcare

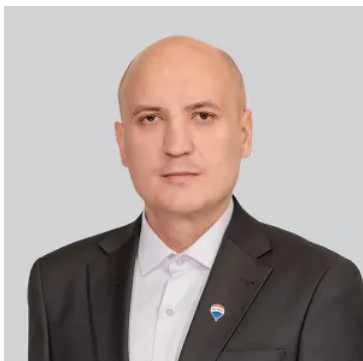
## Dotări

- Mașină de spălat rufe
- Frigider
- Aragaz

## Utilități generale

- Curent
- Apă
- Canalizare
- Gaz

# Agent



**RE/MAX**  
Central

Sergiu Badan  
**Consultant imobiliar**

☎ +373 62 114 490

✉ sergiu.badan@remax.md



Bulevardul Decebal 22/3, B , MD-2038, mun.Chișinău, Republica Moldova

central.chisinau@remax.md