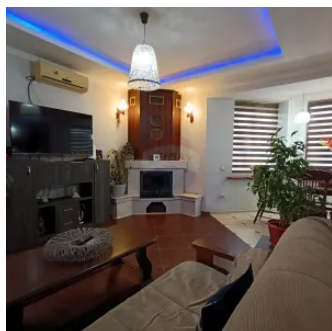
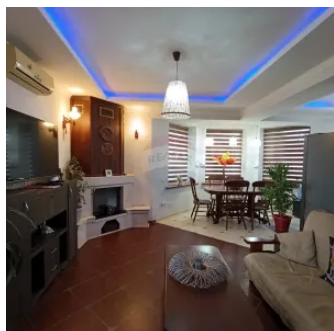
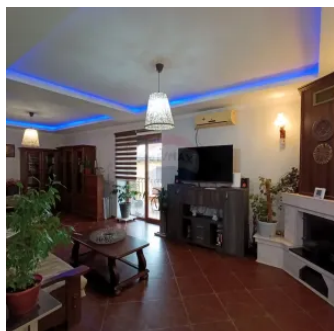
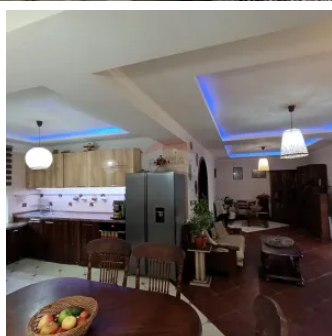
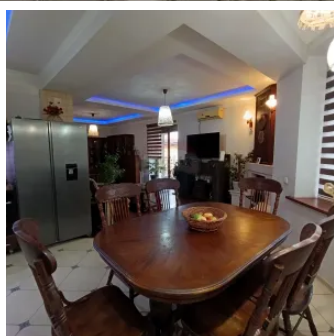
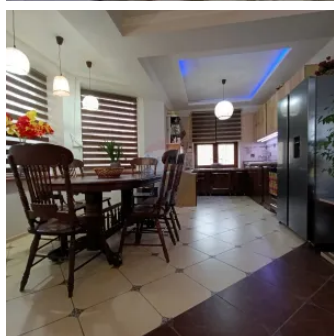


Casă Premium în Sîngera – 2 Nivele, Piscină și Foișor

Raion Chisinau / Oraș Sîngera / No sector / str. Schinoasa

175.000 €



Descriere

Casă Premium cu 2 Nivele - Piscină, Foișor și Căsuță pentru Oaspeți în Sîngera

📍 **Adresă:** Sîngera, Tovărășia Pomicolă "Odihna", lângă Super Linella, Chetrosu

📏 **Suprafață totală:** 134 m²

🏠 **Niveluri:** 2

💰 **Preț:** 175.000 euro

🏡 **O proprietate de vis în Sîngera!** Situată pe un teren generos de 12 ari, această casă oferă combinația perfectă între lux, confort și funcționalitate, ideală pentru un stil de viață modern și relaxant.

Caracteristici principale:

- Casă principală:**
 - Parter:**
 - Living spațios cu șemineu pe lemne, ideal pentru serile cozy.
 - Bucătărie deschisă și sufragerie luminoasă, perfecte pentru reuniuni.
 - Grup sanitar complet utilat.
 - Încălzire prin podea și climatizare modernă pentru confort total.
 - Etaj:**
 - 3 dormitoare primitoare.
 - Grup sanitar complet.
 - Mansardă pentru depozitare sau amenajare suplimentară.
- Căsuță pentru oaspeți:**
 - Saună pe lemne și 2 camere confortabile cu grup sanitar.

Dotări exterioare:

- Piscină privată cu zonă de relaxare.
- 2 foișoare:
 - Unul deschis pentru momente în aer liber.
 - Unul închis, cu geamuri panoramice, grătar și plită pe lemne.
- Livadă cu pomi fructiferi și un brad mare pentru decoruri festive.
- Garaj și spațiu de parcare pentru 3 mașini.
- Spații de depozitare: coloană, pivniță și șopron.

Avantaje suplimentare:

- Sistem de încălzire economic, cu centrală modernă.
- Locație liniștită, aproape de parc, grădiniță, școală și magazine.
- Acces rapid la transport public, conectat la principalele zone ale orașului.

De ce să alegi această casă?

- ✓ Un loc complet: confort modern, spații generoase și facilități exterioare premium.
- ✓ Perfectă pentru familie și prieteni, cu locuri ideale pentru relaxare și evenimente speciale.
- ✓ Ideală pentru toate anotimpurile - piscină vara și șemineu cozy iarna.

📞 **Contact:** Programează o vizionare la **068282024** și descoperă casa visurilor tale.

🏡 **Casa perfectă te așteaptă - pregătește-te să te îndrăgostești de acest colț de paradis!**

Detalii

🏠 Clădire nouă: Da

Nr. cadastral: 0111218045

👤 Permite copii: Se acceptă copii

🏠 Geamuri: Termopan

📏 Suprafață totală: 134 m²

🏠 Balcoane: 2

🔥 Sursă încălzire: Încălzire în pardoseală

📏 Suprafață teren: 12 ari

🚿 Bucătării: 1

✂️ Material: Cotileț

🚗 Parcare: Garaj

🏠 Camere: 3

🏠 Etaje: 2

🚿 Băi: 2

🚰 Canalizare: Este canalizare

💧 Țevi de apă: Există o sursă de apă

💧 Gazificare: Gazificat

🏠 Mobilat: Mobilat clasic

Facilități

Contorizare

- Contor gaz
- Contor electric

Ferestre

- PVC

Arhitectură

- Ferestre care se închid
- Grupuri sanitare amenajate și utilate

Sistem încălzire

- Centrală proprie
- Încălzire prin pardoseală

Pereți

- Piatră naturală

Alte spații utile

- Terasă

Bucătărie

- Mobilată

Izolații termice

- Exterior

Uși interioare

- PVC

Mobilat

- Complet

Jaluzele

- Orizontale

Amenajare străzi

- Pietruite

Ușă intrare

- PVC

Facilități clădire/proximități

- Centru comercial în proximitate
- Autobuz

Dotări imobil

- Acoperiș
- Telecomandă poartă garaj
- Gata de intrare

Parcare

- Garaj
- Locuri de parcare

Dotări

- Frigider
- Aragaz
- Televizor
- Șemineu
- Scară interioară

IT&C

- Conexiune internet

Alte spații

- Saună
- Curte
- Grădină
- Bazin

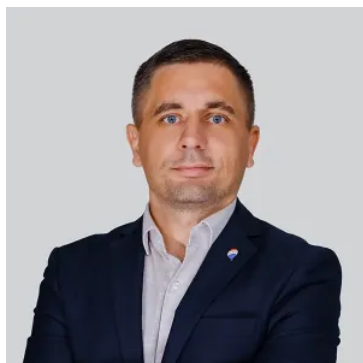
Elemente ECO

- Parcarea biciclete

Utilități generale

- Curent
- Apă
- Canalizare
- Gaz

Agent



RE/MAX
Elite

Evgheni Poalelunji
Consultant imobiliar

☎ +373 68 282 024

✉ evgheni.poalelunji@remax.md



str. Serghei Lazo , nr.40, oficiu 7, etaj 2, MD-2004 , mun.Chișinău, Republica Moldova

elite.chisinau@remax.md