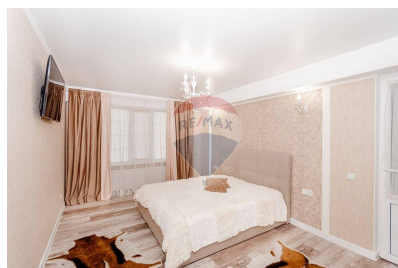
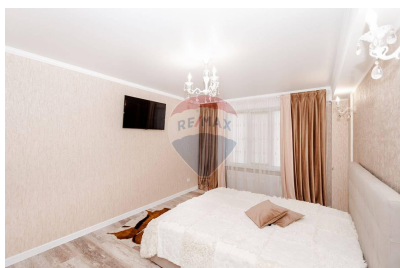
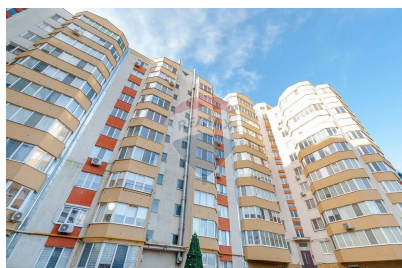


## Apartament cu 3 camere de vânzare

**147.000 EUR**



### Descriere

De vânzare apartament modern cu 2 camere si living: confort și stil într-un singur loc. Cu un design superb ,spațios și luminos ,este locul ideal pentru familie sau pentru cei ce își doresc un cămin confortabil și bine amenajat. Compartimentat in 2 camere separate și living ,locul ideal pentru relaxare și timp petrecut cu cei dragi, Bloc sanitar ,garderoba,balcon și antreu spațios. Apartamentul este bilateral,la necesitate se poate replanifica in 3 camere separate. Dispune și de o debara cu suprafața 9 m patrati,ce se vinde separat la prețul de 7000 euro. Locație excelentă ,zona liniștită dar cu acces direct la transport public,grădinițe ,licee si zone de agrement. Oportunitate unică pentru cei ce cauta confort si funcționalitate. Pentru mai multe detalii și prezentări la nr.069164949/

## Detalii

---

Regiune: mun. Chișinău  
Sector: Telecentru  
Suprafață totală ( ): 90.0  
Băi: 1

Localitate: Chișinău  
Etaj: 4 din 10  
Camere: 3  
Fond Locativ: Construcție nouă

## Facilități

---

### Pereți

Vopsea lavabilă  
Tapet

### Arhitectură

Ferestre care se deschid  
Ferestre înclinate  
Parchet  
Gresie

### Sistem încălzire

Centrală proprie  
Calorifere

### Facilități

Mașină de spălat rufe  
Frigider  
Aragaz

TV

### Gradul de amenajare al străzilor

Asfaltate  
Mijloace de transport în comun  
Iluminat stradal

### Mobilat

Complet

### Izolare termică

Interior  
Exterior

### Stare interioară

Renovat

### Ferestre

PVC

### Contorizare

Contor gaz  
Apometre

### Utilități de bază

Demisol

### Dotări imobil

Interfon

### Facilități clădire și proximități

Stație de bus  
Stație de troleibuz

### Ușa de la intrare

None

### Parcare

Locuri de parcare

**Consultant Imobiliar**

---



## Cristina Nicolaeva

cristina.nicolaeva@remax.md

+373 69 164 949

**RE/MAX Total**

Calea Orheiului 28/1, MD-2059 Republica  
Moldova, mun.Chișinău

+373 69 140 160

total.chisinau@remax.md

