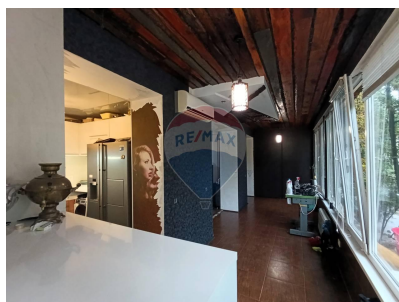


Apartament cu 2 camere de vânzare

88.000 EUR



Descriere

Apartament de 2 camere în Râșcani – Confortabil și Ideal pentru Familii!
Adresă: Str. Alecu Russo 3/2, Râșcani Suprafață: 64 m² Etaj: 2 din 5 Preț: 88.000 €
Vă prezentăm un apartament spațios și bine compartimentat, situat într-o zonă liniștită și accesibilă din Râșcani. Cu o suprafață de 64 m², este ideal pentru cupluri sau familii care caută un spațiu confortabil și funcțional.
Compartimentare: - 2 camere spațioase - Bucătărie complet utilată - Balcon pentru momente de relaxare - Bloc sanitar modern - Antreu primitiv
Avantaje: - Reparație cosmetică, bine întreținut - Încălzire centralizată și prin pardoseală - Mobilat și utilat complet - * Sistem de aer condiționat - Ușă blindată pentru siguranță
Locație și facilități: - Teren de joacă - Locuri de parcare - Magazine, bancă, farmacie, restaurante, grădiniță și școală în apropiere
Opțiuni de finanțare: Oferim suport pentru obținerea creditului ipotecar cu condiții avantajoase. Pentru vizionări, sunați la: 061 107 474 Nu ratați șansa de a locui într-un apartament confortabil și modern!

Detalii

Regiune: mun. Chișinău
Sector: Rîșcani
Suprafață totală (): 63.9
Băi: 1

Localitate: Chișinău
Etaj: 2 din 5
Camere: 2
Fond Locativ: Secundar

Facilități

Sistem încălzire

Centrală imobil
Încălzire prin pardoseală

Facilități

Aer condiționat
Mașină de spălat rufe
Frigider
Aragaz
TV

Arhitectură

Parchet

IT&C

Internet

Gradul de amenajare al străzilor

Asfaltate

Utilități generale

Branșare la curent
Branșare la apă
Branșare la canalizare
Branșare la gaz

Mobilat

Complet

Stare interioară

Bună

Ferestre

PVC

Acces la internet

Fibră optică

Bucătărie

Mobilat
Utilată

Ușa de la intrare

None

Parcare

Locuri de parcare

Climatizare

Aer condiționat

Alte spații

Teren de joacă

Consultant Imobiliar



Vasile Perju

vasile.perju@remax.md
+373 61 107 474

RE/MAX Elite

Serghei Lazo , nr.40, oficiu 7, etaj 2, MD-2004
, Chișinău, Republica Moldova
+373 69 177 732
elite.chisinau@remax.md

