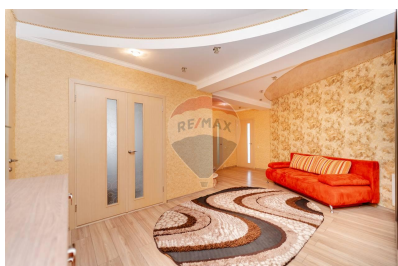
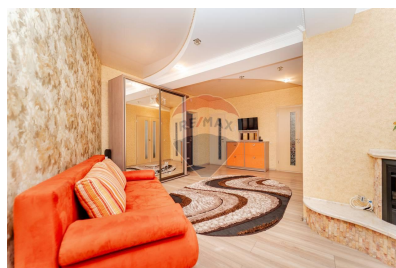
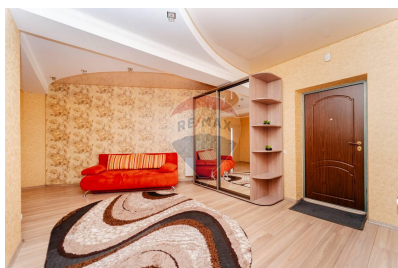


Apartment cu 2 camere de vânzare

116.000 EUR



Descriere

Apartment de vânzare cu două camere. Cu o suprafață totală de 85 m², situat la etajul 7 din 11 al unui bloc modern. Locuința dispune de două puncte sanitare, o bucătărie spațioasă și un balcon închis. Apartamentul este cu reparație, mobilat și complet utilat, gata pentru a fi locuit imediat. Confortul termic este asigurat de un sistem de încălzire autonom cu calorifere și podea caldă parțial. Blocul are o curte de tip închisă, oferind un teren de joacă pentru copii și zone de relaxare și sport pentru adulți. Infrastructura zonei este foarte dezvoltată, având acces facil la mijloace de transport, magazine, grădinițe, școli, farmacii, salon de frumusețe și alte facilități necesare unui trai modern și confortabil.

Detalii

Regiune: mun. Chişinău
Sector: Buiucani
Suprafaţă totală (): 85.0
Băi: 2

Localitate: Chişinău
Etaj: 7 din 11
Camere: 2
Fond Locativ: Construcţie nouă

Facilități

Pereți

Faianță
Tapet

Arhitectură

Ferestre care se deschid
Gresie
Lift cu destinație programată
Tavan fals
Grupuri sanitare amenajate și utilitate

Sistem încălzire

Centrală proprie

Alte spații

Curte comună
Teren de joacă

Facilități

Frigider
Aragaz
TV
Şemineu

Lift

Lift

Gradul de amenajare al străzilor

Asfaltate
Pietruite

Utilități generale

Branşare la curent
Branşare la apă
Branşare la canalizare
Branşare la gaz

Jaluzele

Verticale

Mobilat

Complet

Izolare termică

Exterior

Stare interioară

Renovat

Ferestre

PVC

Contorizare

Contor gaz
Apometre
Contor electric

Bucătărie

Mobilat
Utilată

Dotări imobil

Interfon
Telecomandă poartă acces auto
Gata de intrare

Facilități clădire și proximități

Centru comercial în proximitate
Stație de bus
Stație de troleibuz

Ușa de la intrare

None

Uși interioare

MDF

Consultant Imobiliar



Rodica Gurulea

rodica.gurulea@remax.md
+373 68661137

RE/MAX Central

mun. Chişinău , bulevardul Decebal 22/3, B ,
MD-2038
+373 69 555 124
central.chisinau@remax.md

