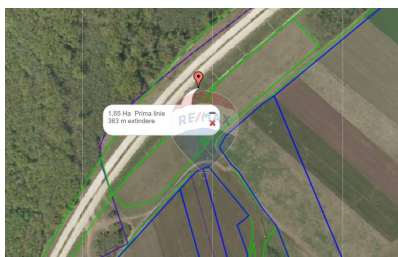
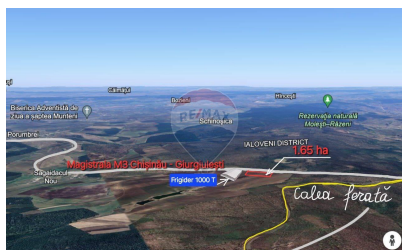


## Teren de vânzare

140.000 EUR



## Descriere

**TEREN DE VANZARE. 1.65 ha . 363 m la drum** **Locatie** : -extravilanul localităţii Codreni, r-nul Cimişlia. -pe PRIMA LINIE a magistralei M3 , una dintre cele mai importante artere de transport din regiune, ce leagă capitala Chişinău

de portul Giurgiulesti. -cu o extindere de 363 m de-a lungul drumului european E 584 Terenul **se preteaza** pentru o gamă variată de activități, fiind potrivit pentru: **Activitati Industriale** : Spațiul generos permite construcția de hale industriale pentru producție, depozitare sau ateliere de reparații. Apropierea de un frigider industrial de 1000 tone facilitează stocarea eficientă a produselor perisabile. **Centre de logistica** : Amplasarea strategică face din acest teren o alegere excelentă pentru centre de distribuție și logistică, având capacitatea de a susține servicii de transport și expediție rapide. **Proiecte de energie regenerabila** : Terenul oferă oportunități pentru instalarea de panouri solare sau turbine eoliene, contribuind la dezvoltarea sustenabilă și la utilizarea surselor de energie verde. **Statie PECO** : Amplasarea strategică, cu vizibilitate ridicată și trafic intens, face din acest teren o locație excelentă pentru construirea unei stații PECO, inclusiv servicii conexe precum spălătorie auto sau magazin, centru de reparații pentru mașini mari și mici. **Utilitati in preajma** : curent electric (220V/380V) și apă potabilă. **Alte facilitati importante** : calea ferată , zonă împădurită. Fie că sunteți investitor, antreprenor sau dezvoltator, acest teren vă așteaptă să-i descoperiți potențialul. Contactați-ne pentru mai multe informații și pentru a programa o vizionare! Nu ratați ocazia de a transforma această proprietate în succesul dumneavoastră!

## Detalii

---

Regiune: Cimișlia

Localitate: Codreni

Sector: Periferie

Suprafață totală (hectare): 1.65

## Facilități

---

### Utilități teren

Branșare la curent

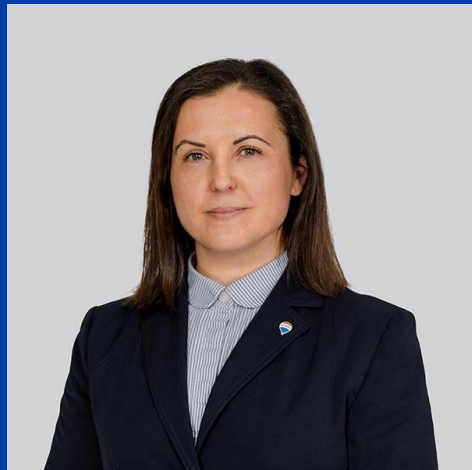
Branșare la apă

### Gradul de amenajare al străzilor

Asfaltate

## Consultant Imobiliar

---



## Natalia Chiperi

natalia.chiperi@remax.md

+373 79 000 433

**RE/MAX Invest**

Str. Ion Creangă 5/5, of. 53, MD-2069,  
Chișinău, Republica Moldova

+373 76 016 017

invest.chisinau@remax.md

