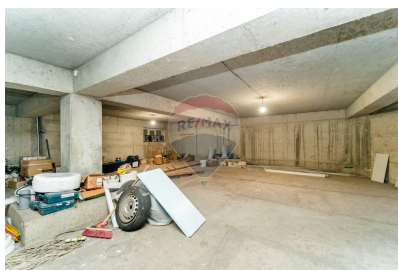
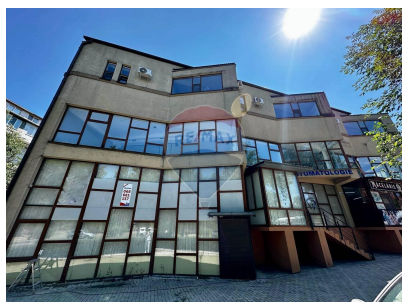


Spațiu comercial de vânzare

455.000 EUR



Descriere

Se oferă spre vânzare spațiu comercial situat în sectorul Ciocana a mun. Chișinău, str. Vadul lui Vodă Suprafața totală - 305 m². Spațiul este compus din:

1. Parter open space cu suprafață totală de 128 m² +birou+ bloc sanitar, Înălțimea tavanelor 5 metri. înălțimea tavanului 5 m, două intrări.
2. Demisol open space conectat prin scări cu parterul, cu suprafață totală de 177 m² + bloc sanitar + cu geamuri ce se deschid, intrare spate, înălțimea tavanelor 2,5m. Acces către spatele clădirii și posibilitate de încărcare/descărcare marfa din spatele clădirii cu mașină mare. Spațiul se află în PRIMA LINIE cu intrare principală și ferestre panoramice ce dă direct spre str. Vadul lui Vodă. Acces facil pentru mașinile de mare tonaj cu rampă din spatele construcției, locuri de parcare în față, pe laterala clădirii și în spate. Capacitate minimă a locurilor de parcare 15 locuri. Parterul și demisolul are acces și din spatele construcției. Imobilul este într-o clădire cu destinație comercială și este conectat la: - sursă de gaz, - curent electric, - rețea de apă și canalizare, - sistem de alarmă.

Detalii

Regiune: mun. Chişinău
Sector: Ciocana
Suprafaţă totală (): 305.0
Băi: 2

Localitate: Chişinău
Etaj: 1 din 3
Camere: 5

Facilități

Arhitectură

Gresie
Grupuri sanitare
amenajate și
utilitate

Alte caracteristici ale spațiului industrial

Localizare la șosea
Acces auto
Uși de acces
Acces TIR
Posibilitate de
compartimentare

Gradul de amenajare al străzilor

Asfaltate
Pietruite

Utilități generale

Branșare la curent
Branșare la apă

Branșare la
canalizare
Branșare la gaz

Jaluzele

Orizontale

Stare interioară

Bună
Necesită renovare

Ferestre

PVC

Contorizare

Contor gaz
Apometre
Contor electric

Utilități de bază

Demisol

Servicii oferite în clădire

Acces pentru
persoanele cu
dizabilități

IT&C

Posibilitatea
alegerii
operatorului de
date/telefonie

Mobilat

Nemobilat

Alte caracteristici ale spațiului comercial

Acces secundar
pentru marfă
Afișare logo pe
clădire

Podele

Teracotă

Consultant Imobiliar



Rodica Gurulea

rodica.gurulea@remax.md

+373 68 661 137

RE/MAX Central

mun. Chişinău , bulevardul Decebal 22/3, B ,
MD-2038

+373 69 555 124

central.chisinau@remax.md

