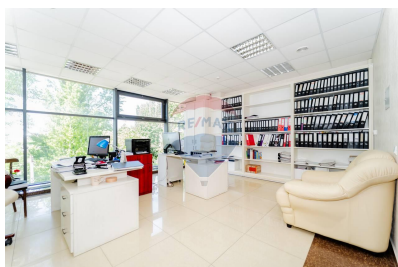
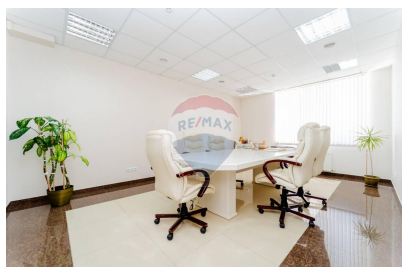
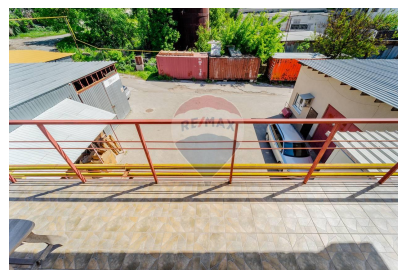
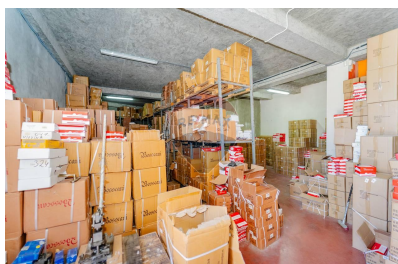


## Spațiu comercial de închiriat

**6.900 EUR**



### Descriere

Clădire Comercială de Închiriat - Spații Versatile și Moderne  
Descriere Generală: Oferim spre închiriere spații comerciale situate într-o clădire nouă și modernă, structurată pe 4 nivele. Construcția recent finalizată, proiectată pentru a satisface cele mai înalte standarde, se află într-o zonă industrială cu activitate comercială intensă și acces facil la principalele artere de circulație și mijloace de transport. Caracteristici ale Clădirii: Etajul 2: • Open Space: Acest etaj oferă un spațiu deschis generos, ideal pentru birouri flexibile, showroom sau alte activități comerciale. • Geamuri Panoramice: Fațada cu geamuri panoramice permite o vizibilitate excelentă și abundență de lumină naturală, oferind o vedere directă către stradă, ceea ce poate fi un avantaj pentru promovarea afacerii dumneavoastră. Depozit: • Spațios și Funcțional: Clădirea include un depozit mare, perfect pentru stocarea de produse sau echipamente. • Acces pentru Mașini de Mare Tonaj: Depozitul dispune de rampă și acces dedicat din spatele clădirii, facilitând astfel logistică și operațiuni eficiente. Etajul 3: • Sală de Conferințe: O sală de conferințe modernă, dotată cu toate echipamentele necesare pentru prezentări și întâlniri de afaceri. • Birouri de Diferite Suprafețe: Etajul include diverse birouri, fiecare complet mobilat, pregătite pentru a găzdui echipe de diferite dimensiuni. Etajul 4: • Birou Spațios: Un birou mare, ideal

pentru conducerea companiei sau pentru echipe executive. • Punct Sanitar Utilat și Mobilat: Facilități sanitare moderne și complet echipate. • Bucătărie: O bucătărie utilată, perfectă pentru pauzele de masă și socializare. • Încăpere pentru Relaxare: O zonă de relaxare confortabilă pentru angajați. • Sală cu Masă de Biliard: Pentru momentele de recreere și teambuilding. • Terasă Impunătoare: O terasă spațioasă, ideală pentru evenimente în aer liber, pauze de cafea sau întâlniri informale. Facilități și Beneficii: • Mobilier Inclus: Toate birourile sunt dotate cu mobilier de calitate, pregătite pentru utilizare imediată. • Acces Ușor: Localizare reușită cu acces rapid la principalele rute de transport și facilități urbane. • Condiții de Închiriere Flexibile: Oferim contracte de închiriere pe termen lung, cu condiții negociabile, adaptate nevoilor specifice ale chiriașului. Concluzie: Această clădire comercială reprezintă alegerea perfectă pentru afaceri care caută spații moderne, bine echipate și flexibile. Contactați-ne pentru a programa o vizită și pentru a discuta detalii suplimentare despre această oportunitate de închiriere.

## Detalii

Regiune: mun. Chișinău

Sector: Ciocana

Camere: 10

Localitate: Chișinău

Suprafață totală ( ): 735.0

Băi: 3

## Consultant Imobiliar



### Rodica Gurulea

rodica.gurulea@remax.md

+373 68 661 137

**RE/MAX Central**

mun. Chișinău , bulevardul Decebal 22/3, B ,  
MD-2038

+373 69 555 124

central.chisinau@remax.md

